



Gemeente
Amsterdam



Ping if you care Amsterdam 2019





Inhoudsopgave

Ping if you care Amsterdam	3
Stadsdelen	4
Stadsdeel Centrum	5
Stadsdeel Zuid	6
Stadsdeel West	7
Stadsdeel Oost	8
Stadsdeel Nieuw-West	9
Stadsdeel Noord	10
Stadsdeel Zuidoost	11
Fietsnetwerk - Onderdelen en gebieden	12
Pings op het fietspad	13
Pings op de rijbaan	14
Pings in parken	15
Pings op het hoofdnet	16
Pings op het plusnet	17
Pings in stationsgebieden	18
Data analyse	19
Stadsdeel Centrum	20
Stadsdeel Zuid	21
Stadsdeel West	22
Stadsdeel Oost	23
Stadsdeel Nieuw-West	24
Stadsdeel Noord	25
Stadsdeel Zuidoost	26

Ping if you care Amsterdam

Fietsen in Amsterdam wordt door fietsers gemiddeld beoordeeld met een ruim voldoende. Maar wat kan er beter en waar zijn fietsers blij mee? Door de pilot Ping if you care krijgen we een beter beeld van de fietservaring van Amsterdamse fietsers en wat zij belangrijk vinden. In de maanden maart en april 2019 hebben ruim 700 fietsers feedback gegeven op hun fietservaringen.

Hoe werkt het?

Via de pingknop registreren fietsers tijdens het fietsen de locaties waar ze een ingewikkelde, onhandige, of juist goed lopende verkeerssituatie tegenkomen. Na het fietsen brengen deelnemers via een app hun 'pings' onder in een van de 8 hoofdcategorieën, variërend van een positieve of negatieve ervaring met de infrastructuur, snelheid, luchtkwaliteit of gedrag van medefietsers. Om te kunnen pingen activeert de fietser eerst een 'trackingapp', die de gefietste route opslaat, zodat de ping gekoppeld kan worden aan een locatie. De pingknop is een klein toestel dat je aan je fiets vast kunt maken.

Cycleprint

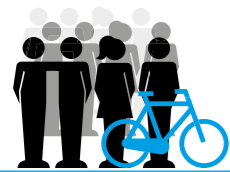
Alle informatie die is opgehaald met Ping if you care is openbaar en online beschikbaar via Cycleprint (app.cycleprint.eu). Hier kan tot op straatniveau informatie gevonden worden over waar fietsers de pingknop gebruikten en wat ze daar tegenkwamen. Ook is alle 'tracking' informatie hier te vinden, met geanonimiseerde data over de routes die fietsers gebruiken.

Ook is er een publieksversie van de data uit Ping if you care in cycleprint beschikbaar. Om hier gebruik van te maken is geen account nodig. app.cycleprint.eu/pingifyoucare

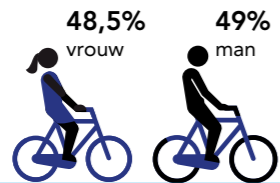
Ping if you care Amsterdam

Deelnemers

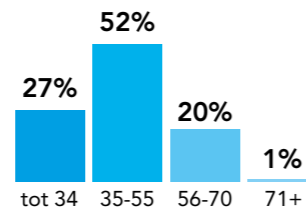
701



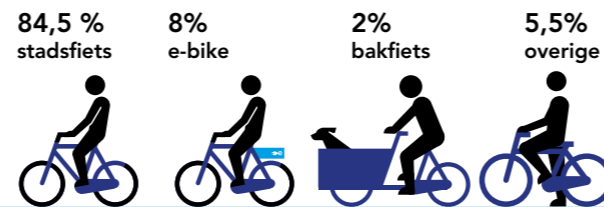
Geslacht



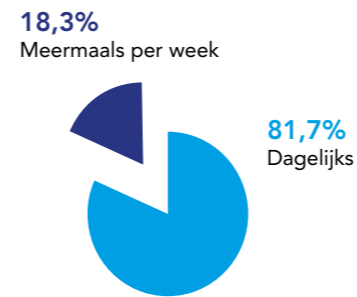
Leeftijd



Type fiets



Hoe vaak fiets je?



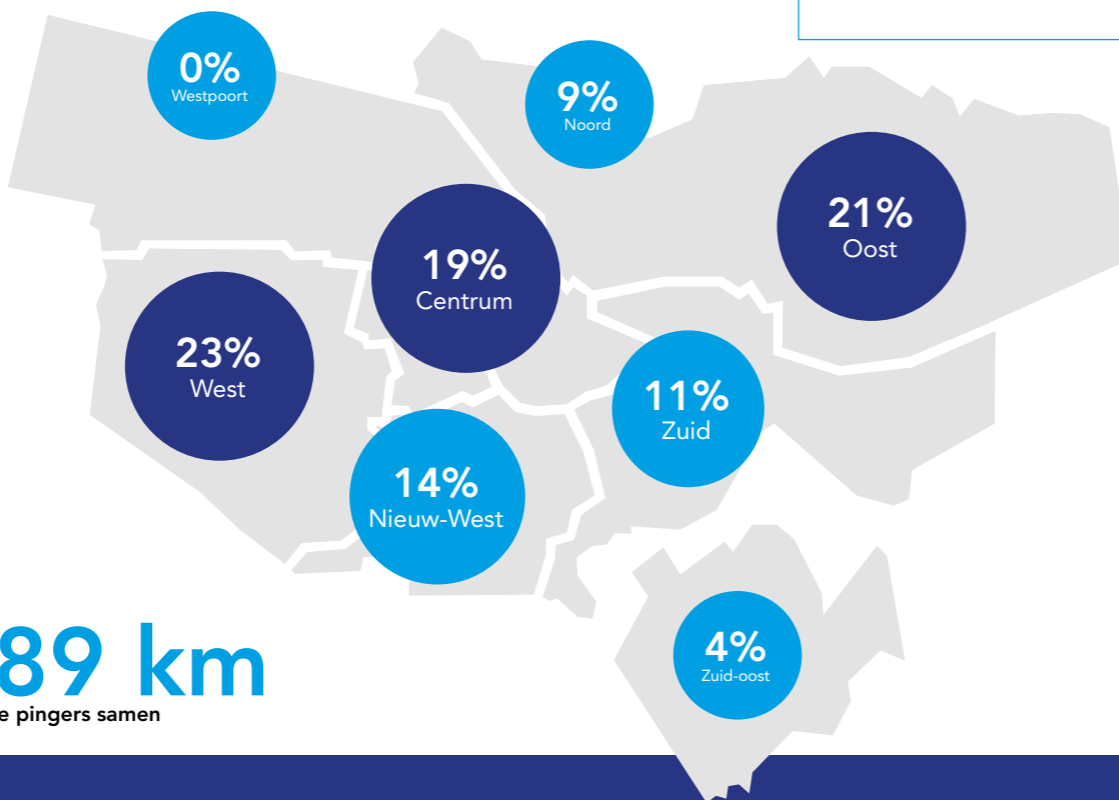
2x

aarde rond



% deelnemers per stadsdeel

(% van het totaal aantal deelnemers: 701)

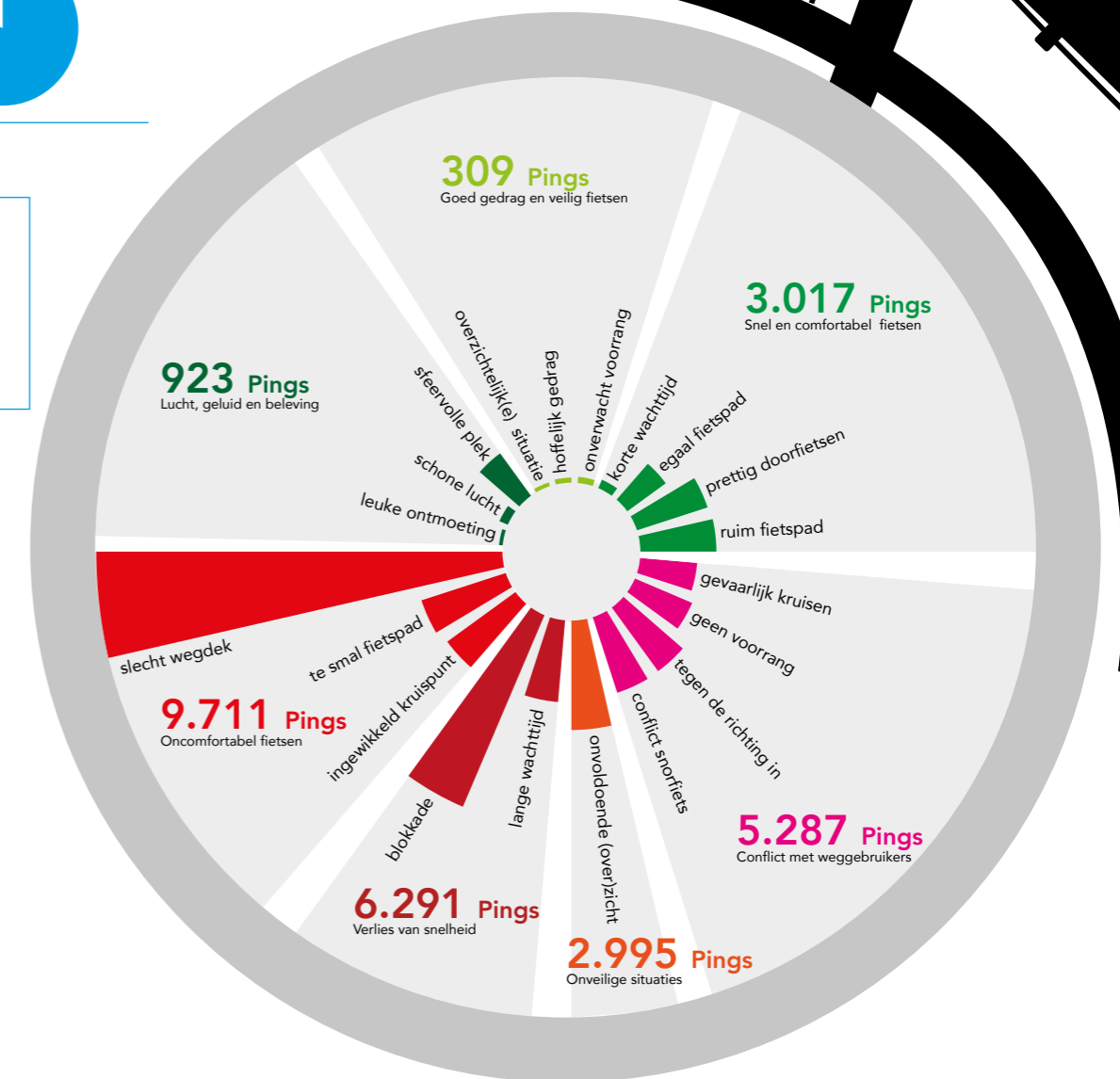


28.349 pings

Totaal aantal pings

90.289 km

Aantal kilometers alle pingers samen

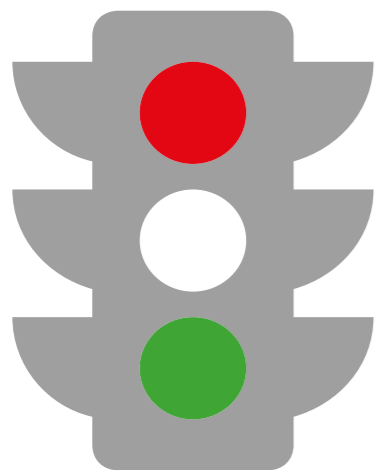


Stadsdelen



Stadsdeel Centrum

Percentages ten opzichte van de rest van de stad



31%
Van negatieve pings

21%
Van positieve pings

25%
Van de fietsritten

25%
Van de gefietste kilometers

Top 10 pings

(% van het totaal aantal pings: 28.349)

1	blokkade door weggebruiker	18%
2	slecht wegdek	13%
3	onvoldoende (over)zicht	6%
4	ingewikkeld kruispunt	5%
5	geen voorrang gekregen	5%
6	gevaarlijk kruisen of afsnijden	4%
7	te smal fietspad of fietsstrook	4%
8	overbelasting van fietspad	4%
9	gevaarlijke obstakels	3%
10	tegen de richting in fietsen	3%

364

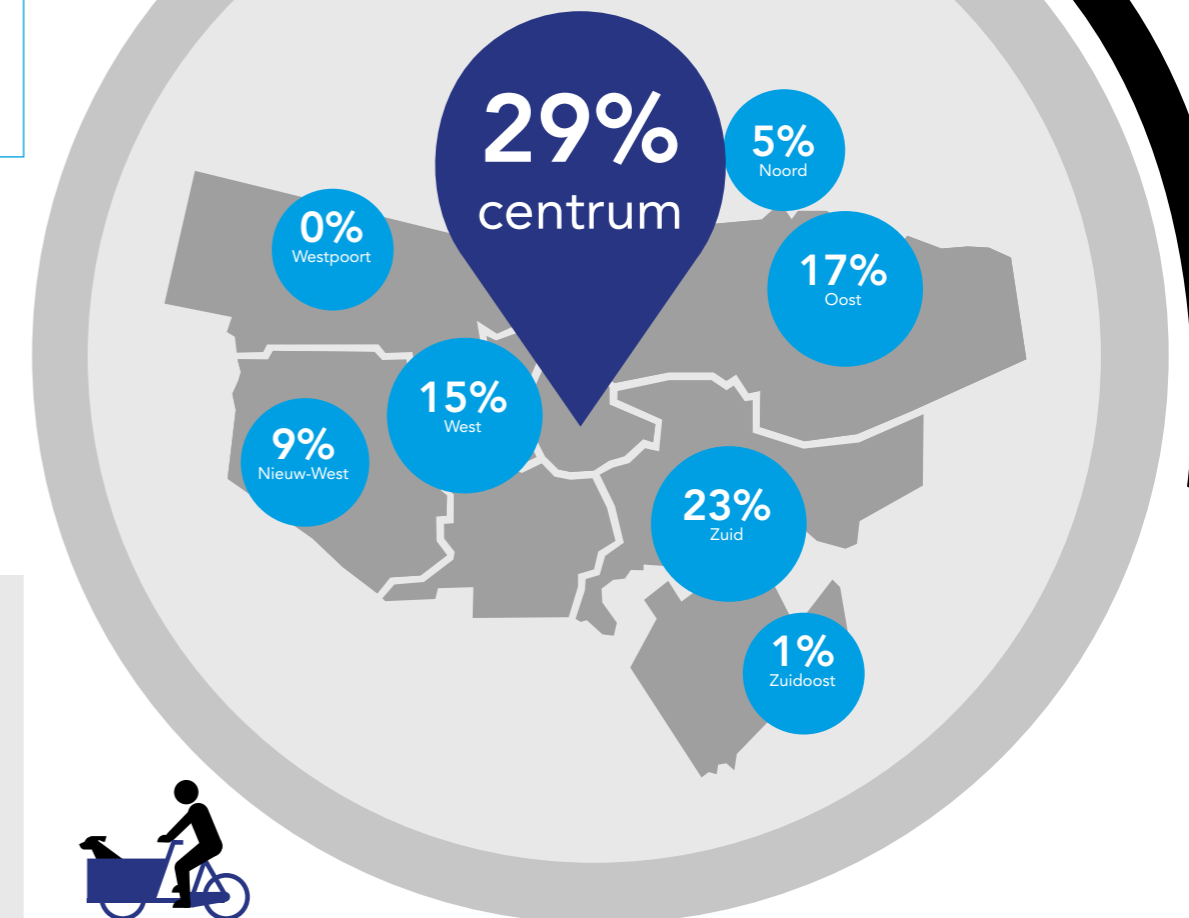
Minimum aantal fietsers dat gepingd heeft

Opvallend

Op basis van de (berekende) verwachting is er in Centrum meer gepingd op *blokkade door weggebruiker*, *geen voorrang gekregen* en *openslaand portier*. Benieuwd naar welke resultaten nog meer opvielen in dit stadsdeel? Kijk dan in de analyse in de bijlage of in de digitale tool app.cycleprint.eu

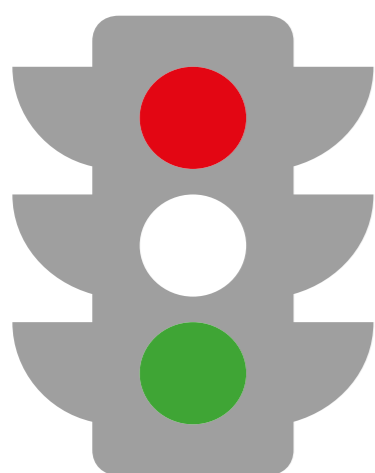
% pings in dit stadsdeel

% van het totaal aantal pings: 28.349



Stadsdeel Zuid

Percentages ten opzichte van de rest van de stad



24%
Van negatieve pings

21%
Van positieve pings

18%
Van de fietsritten

22%
Van de gefietste kilometers

Top 10 pings

(% van het totaal aantal pings: 28.349)

1	slecht wegdek	22%
2	blokkade door weggebruiker	9%
3	onvoldoende (over)zicht	5%
4	(te) lange wachttijd bij verkeerslicht	5%
5	te smal fietspad of fietsstrook	5%
6	ingewikkeld kruispunt	4%
7	onvoldoende opstelruimte	3%
8	conflict snorfiets op fietspad	3%
9	prettig doorfietsen	3%
10	overbelasting van fietspad	3%

319

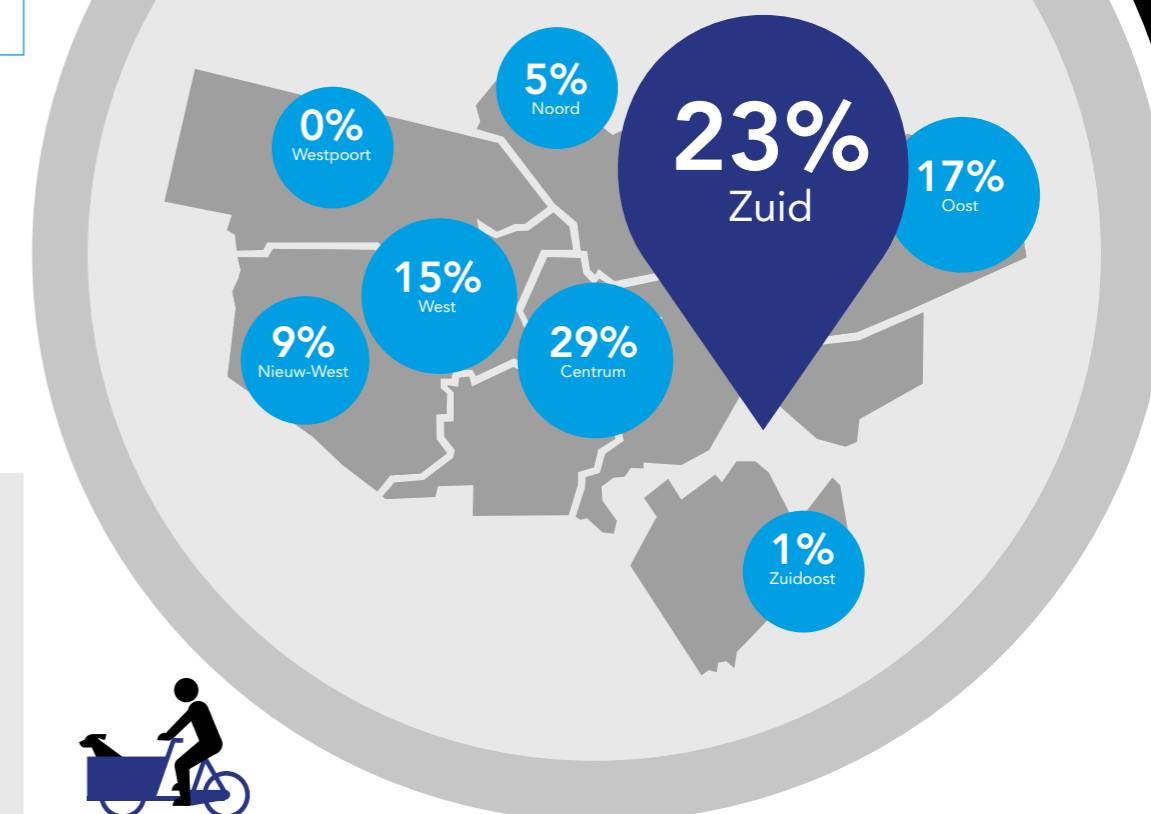
Minimum aantal fietsers dat gepingd heeft

Opvallend

Op basis van de (berekende) verwachting is er in Zuid meer gepingd op *gevaarlijk wegdek*, *onvoldoende opstelruimte* en *(te) lange wachttijd bij verkeerslicht*. Benieuwd naar welke resultaten nog meer opvielen in dit stadsdeel? Kijk dan in de analyse in de bijlage of in de digitale tool app.cycleprint.eu

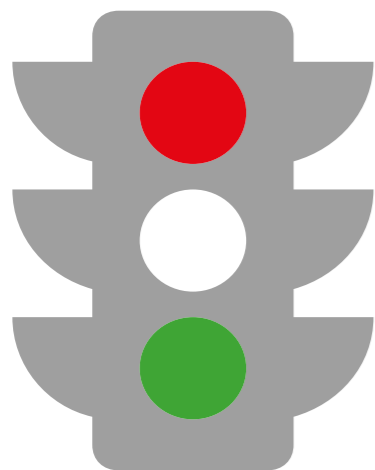
% pings in dit stadsdeel

% van het totaal aantal pings: 28.349



Stadsdeel West

Percentages ten opzichte van de rest van de stad



15%
Van negatieve pings

13%
Van positieve pings

15%
Van de fietsritten

15%
Van de gefietste kilometers

Top 10 pings

(% van het totaal aantal pings: 28.349)

1	slecht wegdek	19%
2	te smal fietspad of fietsstrook	8%
3	blokkade door weggebruiker	7%
4	onvoldoende (over)zicht	6%
5	(te) lange wachttijd bij verkeerslicht	5%
6	conflict snorfiets op fietspad	5%
7	ingewikkeld kruispunt	4%
8	tegen de richting in fietsen	4%
9	overbelasting van fietspad	4%
10	prettig doorfietsen	4%

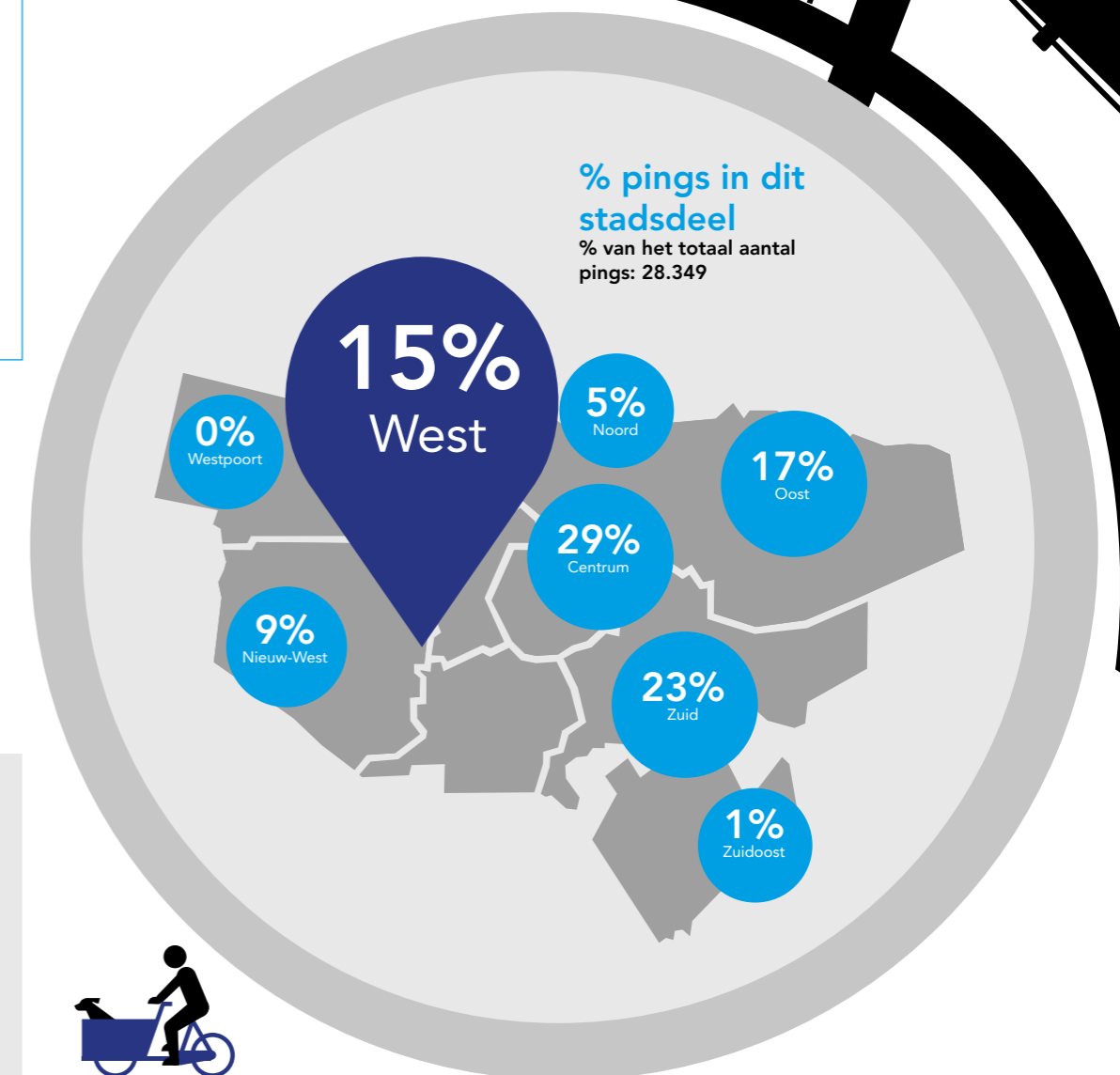
265

Minimum aantal fietsers dat gepingd heeft

Opvallend

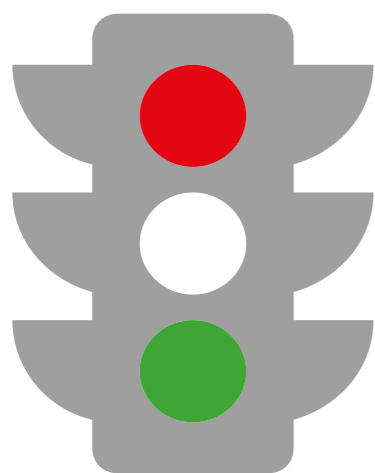
Op basis van de (berekende) verwachting is er in West meer gepingd op *te smal fietspad of fietsstrook, onvoldoende opstelruimte en vieze lucht*. Benieuwd naar welke resultaten nog meer opvielen in dit stadsdeel? Kijk dan in de analyse in de bijlage of in de digitale tool app.cycleprint.eu

% pings in dit stadsdeel
% van het totaal aantal pings: 28.349



Stadsdeel Oost

Percentages ten opzichte van de rest van de stad



17%
Van negatieve pings

17%
Van positieve pings

19%
Van de fietsritten

19%
Van de gefietste kilometers

Top 10 pings

(% van het totaal aantal pings: 28.349)

1	slecht wegdek	21%
2	tegen de richting in fietsen	8%
3	conflict snorfiets op fietspad	6%
4	blokkade door weggebruiker	6%
5	(te) lange wachttijd bij verkeerslicht	5%
6	onvoldoende (over)zicht	4%
7	prettig doorfietsen	4%
8	ingewikkeld kruispunt	4%
9	ruim fietspad	4%
10	te smal fietspad of fietsstrook	4%

255

Minimum aantal fietsers dat gepingd heeft

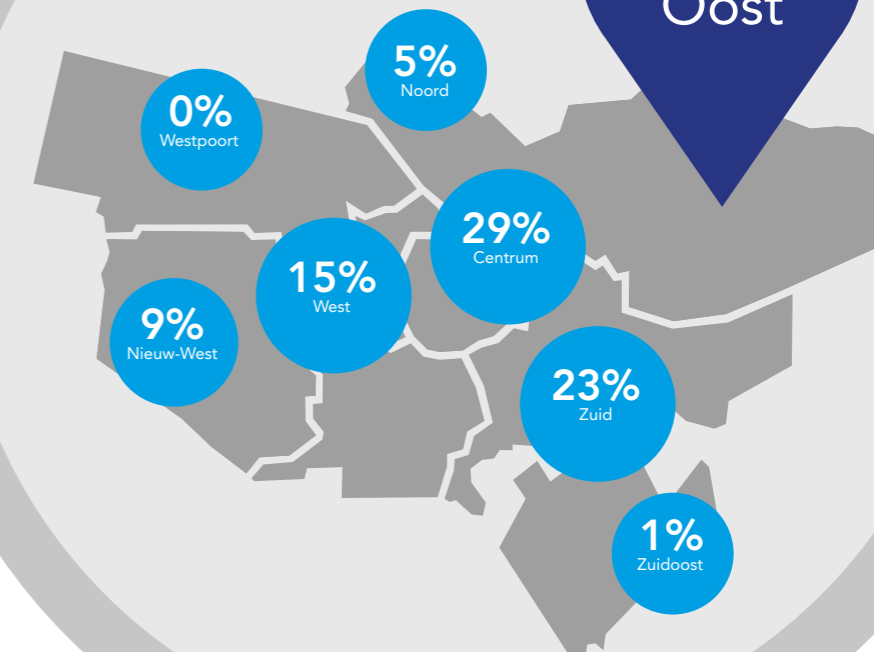
Opvallend

Op basis van de (berekende) verwachting is er in Oost meer gepingd op *tegen de richting in fietsen*, *conflict met een snorfiets op het fietspad* en *sfeervolle plek*. Benieuwd naar welke resultaten nog meer opvielen in dit stadsdeel? Kijk dan in de analyse in de bijlage of in de digitale tool app.cycleprint.eu

% pings in dit stadsdeel

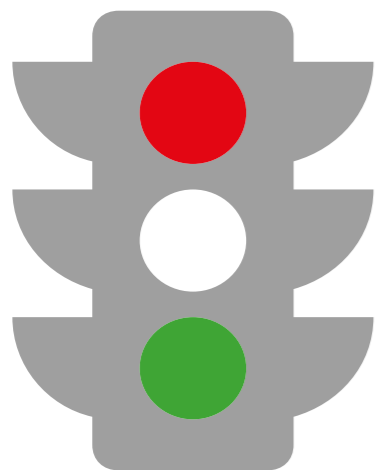
% van het totaal aantal pings: 28.349

17%
Oost

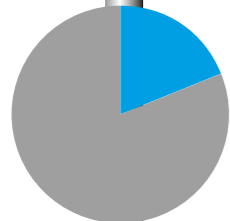


Stadsdeel Nieuw-West

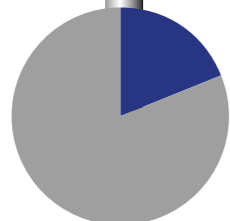
Percentages ten opzichte van de rest van de stad



8%
Van negatieve pings



9%
Van de fietsritten



10%
Van de gefietste kilometers

Top 10 pings

(% van het totaal aantal pings: 28.349)

1	slecht wegdek	24%
2	prettig doorfietsen	6%
3	(te) lange wachttijd bij verkeerslicht	6%
4	ruim fietspad	6%
5	blokkade door weggebruiker	5%
6	onvoldoende (over)zicht	5%
7	egaal fietspad	4%
8	sfeervolle plek	4%
9	geen voorrang gekregen	3%
10	conflict snorfiets op fietspad	3%

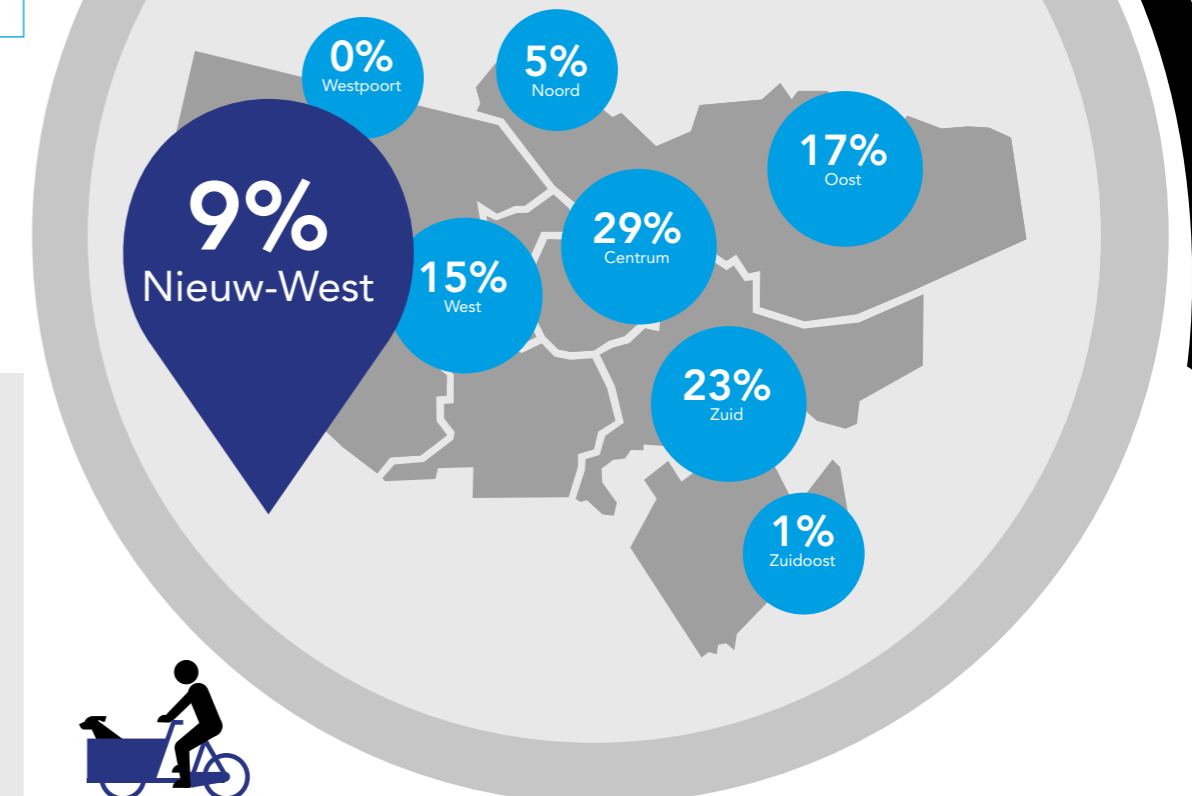
126

Minimum aantal fietsers dat gepingd heeft

Opvallend

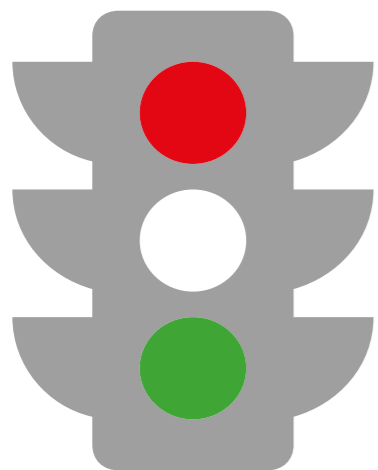
De resultaten in Nieuw-West zijn indicatief vanwege het lage aantal pings en deelnemers in dit stadsdeel. Op basis van de (berekende) verwachting is er in Nieuw-West meer gepingd op *verlies van snelheid door omfietsen, egaal fietspad en hinderlijke regenplassen*. Benieuwd naar welke resultaten nog meer opvielen in dit stadsdeel? Kijk dan in de analyse in de bijlage of in de digitale tool app.cycleprint.eu

% pings in dit stadsdeel
% van het totaal aantal pings: 28.349



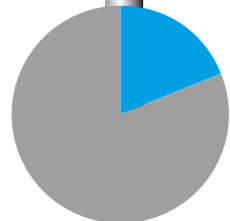
Stadsdeel Noord

Percentages ten opzichte van de rest van de stad

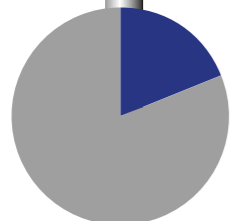


5%
Van negatieve pings

7%
Van positieve pings



6%
Van de fietsritten



7%
Van de gefietste kilometers

Top 10 pings

(% van het totaal aantal pings: 28.349)

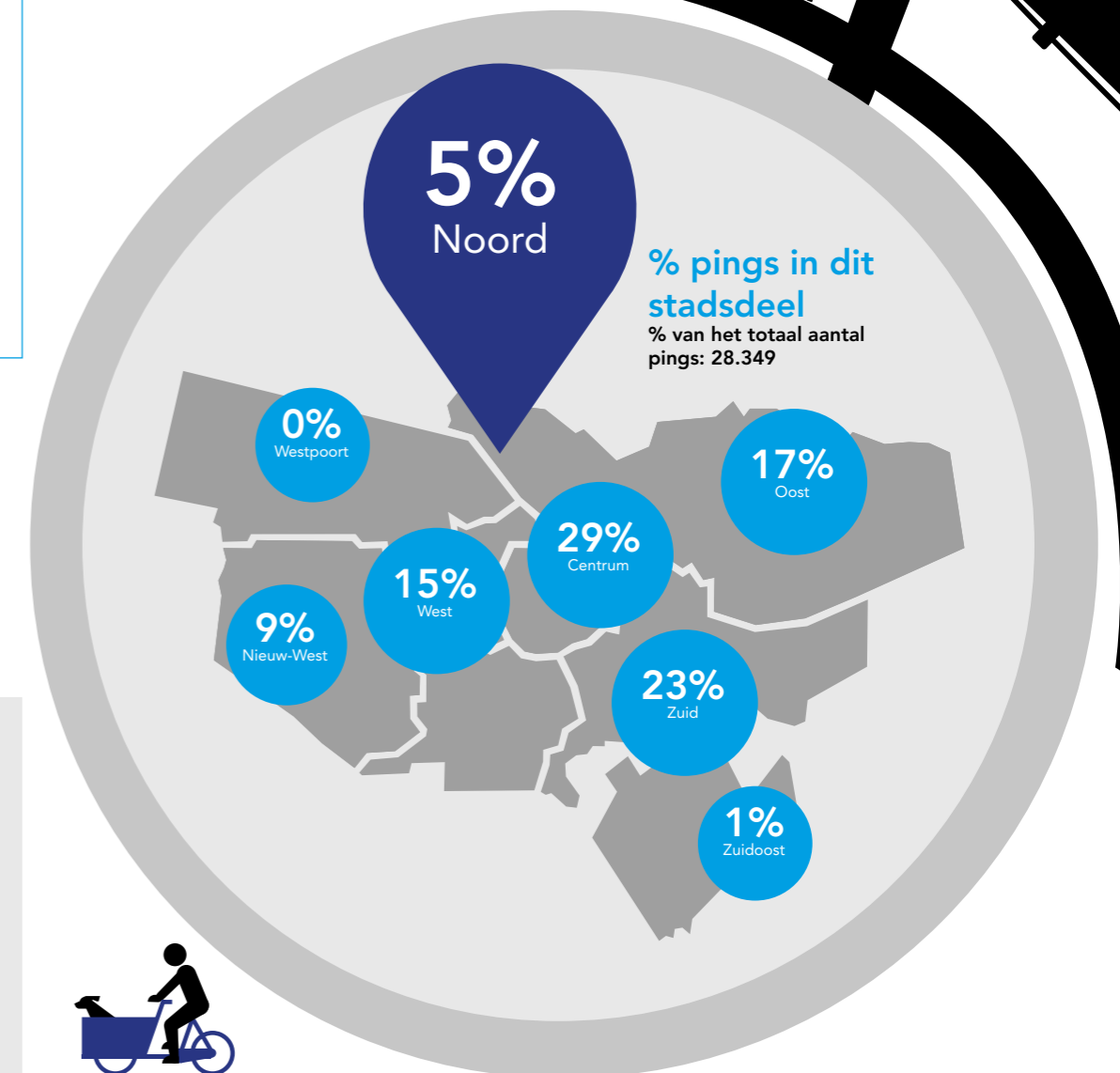
1	slecht wegdek	31%
2	ruim fietspad	6%
3	blokkade door weggebruiker	6%
4	onvoldoende (over)zicht	5%
5	te smal fietspad of fietsstrook	5%
6	egaal fietspad	5%
7	gevaarlijke obstakels	4%
8	prettig doorfietsen	4%
9	ingewikkeld kruispunt	3%
10	tegen de richting in fietsen	3%

79

Minimum aantal fietsers dat gepingd heeft

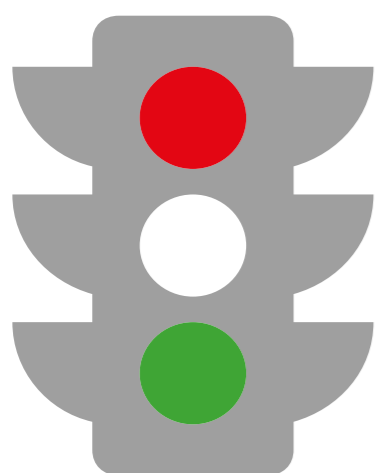
Opvallend

De resultaten in Noord zijn indicatief vanwege het lage aantal pings en deelnemers in dit stadsdeel. Op basis van de (berekende) verwachting is er in Noord meer gepingd op *egaal fietspad*, *voorrangsregeling nadelig voor fiets* en *ruim fietspad*. Benieuwd naar welke resultaten nog meer opvielen in dit stadsdeel? Kijk dan in de analyse in de bijlage of in de digitale tool app.cycleprint.eu

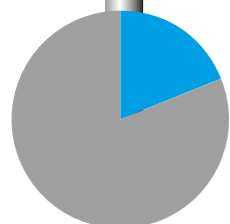


Stadsdeel Zuidoost

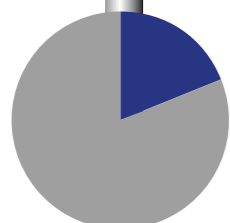
Percentages ten opzichte van de rest van de stad



1%
Van negatieve pings



3%
Van de fietsritten



3%
Van de gefietste kilometers

Top 10 pings

(% van het totaal aantal pings: 28.349)

1	slecht wegdek	15%
2	ruim fietspad	11%
3	prettig doorfietsen	9%
4	egaal fietspad	8%
5	onvoldoende (over)zicht	8%
6	sfeervolle plek	8%
7	omfietsen	4%
8	geen voorrang gekregen	3%
9	gevaarlijke obstakels	3%
10	(te) lange wachttijd bij verkeerslicht	3%

44

Minimum aantal fietsers dat gepingd heeft

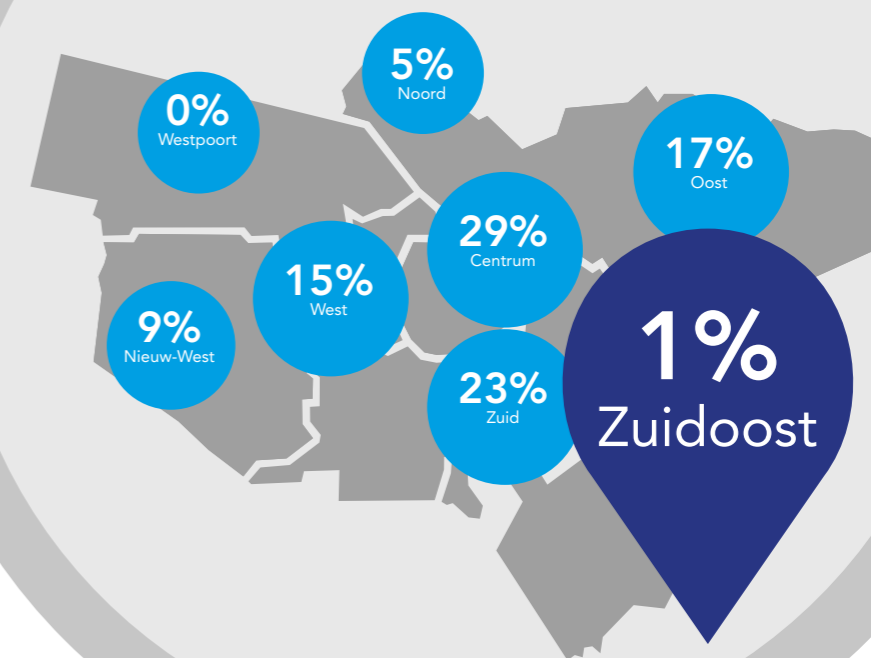
Opvallend

De resultaten in Zuidoost zijn indicatief vanwege het lage aantal pings en deelnemers in dit stadsdeel. Op basis van de (berekende) verwachting is er in Zuidoost meer gepingd op *ruim fietspad* en *prettig doorfietsen*.

Benieuwd naar welke resultaten nog meer opvielen in dit stadsdeel? Kijk dan in de analyse in de bijlage of in de digitale tool app.cycleprint.eu

% pings in dit stadsdeel

% van het totaal aantal pings: 28.349



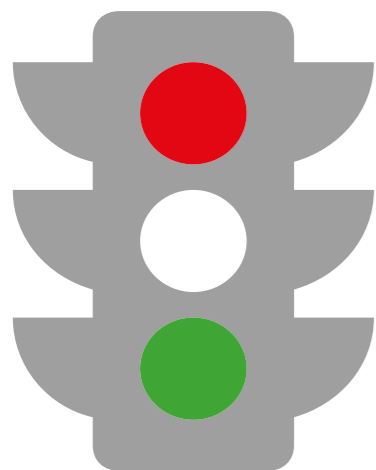
Fietsnetwerk - Onderdelen en gebieden





Pings op fietspaden

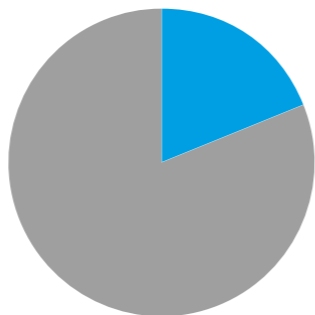
Percentages voor de gehele stad



24%
Van negatieve pings

21%
Van positieve pings

18%
% pings in dit gebied
(% van het totaal aantal pings: 28.349)



319
Minimum aantal fietsers dat gepingd heeft

Top 10 pings

(% van het totaal aantal pings: 28.349)

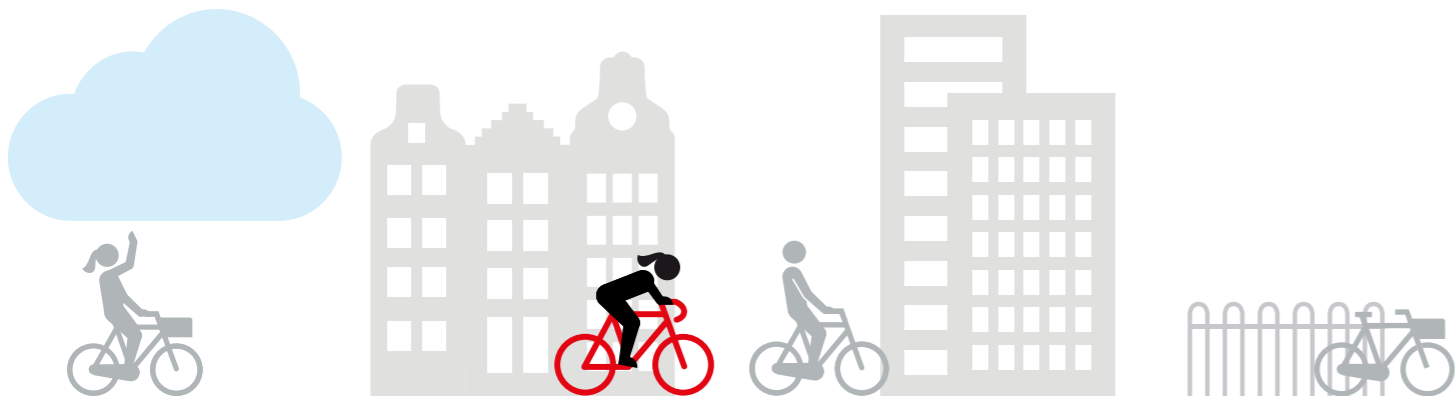
- | | | |
|----|---------------------------------|-----|
| 1 | blokkade door weggebruiker | 12% |
| 2 | slecht wegdek | 9% |
| 3 | onvoldoende (over)zicht | 7% |
| 4 | ingewikkeld kruispunt | 6% |
| 5 | overbelasting van fietspad | 5% |
| 6 | te smal fietspad of fietsstrook | 5% |
| 7 | tegen de richting in fietsen | 5% |
| 8 | conflict snorfiets op fietspad | 5% |
| 9 | geen voorrang gekregen | 5% |
| 10 | gevaarlijk kruisen of afsnijden | 4% |

Opvallend

Op basis van de (berekende) verwachting is er op het fietspad meer gepingd op *conflict snorfiets op fietspad, (te) lange wachttijd bij verkeerslicht en overbelasting van fietspad.*

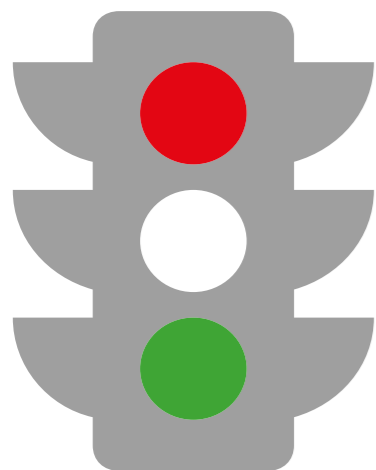
Benieuwd naar welke resultaten nog meer opvielen in de analyse van dit gebied? Kijk dan in de analyse of in de digitale tool app.cycleprint.eu

	Stadsbreed	fietspad	Waargenomen	Verwacht	Afw (%)
- Lucht, geluid, beleving	2%	2%	96	70	37%
hinderlijk geluid	0%	0%	13	8	..
saai	0%	0%	5	3	..
vieze lucht	2%	2%	78	59	32%
Conflict met andere weggebruikers	18%	24%	954	734	30%
conflict snorfiets op fietspad	4%	5%	183	106	72%
geen voorrang gekregen	3%	5%	182	161	13%
gevaarlijke snelheid	1%	1%	27	44	-38%
gevaarlijk kruisen of afsnijden	3%	4%	165	132	25%
hinderlijk of gevaarlijk telefoongebruik	1%	2%	76	62	22%
openslaand portier	0%	0%	13	25	..
tegen de richting in fietsen	4%	5%	187	120	56%
verkeersdeelnemer die door rood gaat	2%	3%	121	85	43%
Verlies van snelheid	22%	26%	1040	1012	3%
2 keer rood door fietsfile	0%	1%	23	12	..
blokkade door weggebruiker	10%	12%	480	638	-25%
omfietsen	1%	1%	40	36	11%
onduidelijke omleiding bij werken	1%	1%	52	52	1%
overbelasting van fietspad	3%	5%	206	130	59%
(te) lange wachttijd bij verkeerslicht	4%	3%	133	78	70%
voorrangsregeling nadelig voor fiets	2%	3%	106	67	58%
Oncomfortabel fietsen	33%	25%	1000	920	9%
hinderlijke regenplassen	1%	1%	26	19	..
ingewikkeld kruispunt	4%	6%	243	179	36%
lastig parkeren	1%	1%	37	33	14%
onduidelijke bewegwijzering	1%	1%	25	25	..
onvoldoende opstelruimte	3%	4%	141	91	55%
slecht wegdek	19%	9%	340	447	-24%
te smal fietspad of fietsstrook	4%	5%	188	126	49%
Onveilige situaties	10%	11%	444	416	7%
fietsen zonder licht	0%	0%	5	11	..
gevaarlijke obstakels	2%	3%	113	114	-1%
gevaarlijk wegdek	1%	1%	20	36	-45%
onprettige omgeving / sfeer	1%	1%	30	34	-12%
onvoldoende (over)zicht	5%	7%	276	220	25%
+ Lucht, geluid en beleving	3%	2%	60	60	0%
leuke ontmoeting	0%	0%	2	5	..
schone lucht	0%	0%	6	3	..
sfeervolle plek	2%	1%	52	51	2%
Goed gedrag en veilig fietsen	1%	1%	42	38	9%
de ruimte krijgen	0%	0%	3	3	..
galant/hoffelijk gedrag	0%	0%	7	6	..
goed onderhoud	0%	0%	6	4	..
goed regels naleven	0%	0%	5	6	..
onverwacht voorrang krijgen	0%	0%	9	11	..
overzichtelijk(e) kruispunt / situatie	0%	0%	12	9	..
Snel en comfortabel fietsen	10%	8%	332	257	29%
duidelijke/logische omleiding	0%	0%	5	5	..
egaal fietspad	2%	2%	81	51	58%
makkelijk inhalen	0%	0%	5	3	..
prettig doorfietsen	4%	2%	89	77	15%
Prettig parkeren	0%	0%	4	3	..
ruim fietspad	4%	3%	133	107	24%
snel groen / korte wachttijd	0%	0%	1	4	..



Pings op rijbaan

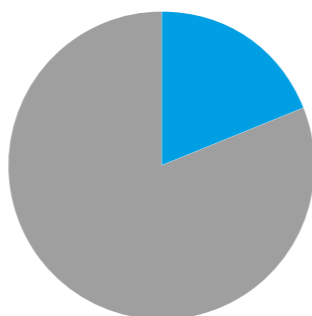
Percentages voor de gehele stad



16%
Van negatieve pings

10%
Van positieve pings

15%
% pings in dit gebied
(% van het totaal aantal pings: 28.349)



335

Minimum aantal fietsers dat gepingd heeft

Top 10 pings

(% van het totaal aantal pings: 28.349)

1	blokkade door weggebruiker	24%
2	slecht wegdek	17%
3	onvoldoende (over)zicht	6%
4	geen voorrang gekregen	5%
5	ingewikkeld kruispunt	4%
6	gevaarlijke obstakels	4%
7	gevaarlijk kruisen of afsnijden	3%
8	ruim fietspad	3%
9	te smal fietspad of fietsstrook	3%
10	overbelasting van fietspad	2%

Opvallend

Op basis van de (berekende) verwachting is er op de rijbaan meer gepingd op *openslaand portier, gevaarlijk wegdek, gevaarlijke snelheid*.

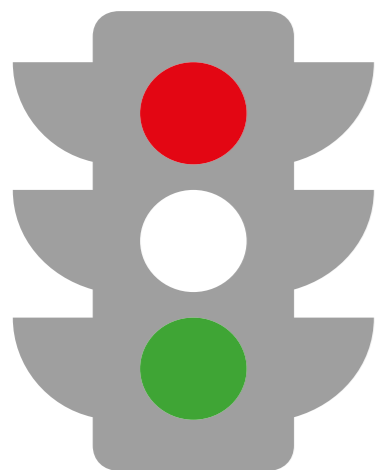
Benieuwd naar welke resultaten nog meer opvielen in de analyse van dit gebied? Kijk dan in de analyse of in de digitale tool app.cycleprint.eu

	Stadsbreed	rijbaan	Waargenomen	Verwacht	Afw (%)
- Lucht, geluid, beleving	2%	2%	70	96	-27%
hinderlijk geluid	0%	0%	7	12	..
saai	0%	0%	1	3	..
vieze lucht	2%	1%	62	81	-23%
Conflict met andere weggebruikers	18%	18%	782	1002	-22%
conflict snorfiets op fietspad	4%	2%	68	145	-53%
geen voorrang gekregen	3%	5%	199	220	-10%
gevaarlijke snelheid	1%	2%	76	59	28%
gevaarlijk kruisen of afsnijden	3%	3%	146	179	-19%
hinderlijk of gevaarlijk telefoongebruik	1%	2%	71	85	-16%
openslaand portier	0%	1%	46	34	35%
tegen de richting in fietsen	4%	2%	97	164	-41%
verkeersdeelnemer die door rood gaat	2%	2%	79	115	-32%
Verlies van snelheid	22%	31%	1354	1382	-2%
2 keer rood door fietsfile	0%	0%	5	16	..
blokkade door weggebruiker	10%	24%	1028	870	18%
omfietsen	1%	1%	45	49	-8%
onduidelijke omleiding bij werken	1%	2%	70	70	-1%
overbelasting van fietspad	3%	2%	101	177	-43%
(te) lange wachttijd bij verkeerslicht	4%	1%	52	107	-51%
voorrangsregeling nadelig voor fiets	2%	1%	53	92	-42%
Oncomfortabel fietsen	33%	27%	1175	1255	-6%
hinderlijke regenplassen	1%	0%	19	26	..
ingewikkeld kruispunt	4%	4%	181	245	-26%
lastig parkeren	1%	1%	40	44	-10%
onduidelijke bewegwijzering	1%	1%	34	34	0%
onvoldoende opstelruimte	3%	2%	74	124	-40%
slecht wegdek	19%	17%	716	609	17%
te smal fietspad of fietsstrook	4%	3%	111	173	-36%
Onveilige situaties	10%	12%	539	567	-5%
fietsen zonder licht	0%	0%	21	15	..
gevaarlijke obstakels	2%	4%	156	155	0%
gevaarlijk wegdek	1%	2%	66	50	33%
onprettige omgeving / sfeer	1%	1%	51	47	9%
onvoldoende (over)zicht	5%	6%	245	301	-19%
+ Lucht, geluid en beleving	3%	2%	82	82	0%
leuke ontmoeting	0%	0%	11	8	..
schone lucht	0%	0%	2	5	..
sfeervolle plek	2%	2%	69	70	-1%
Goed gedrag en veilig fietsen	1%	1%	49	53	-7%
de ruimte krijgen	0%	0%	4	4	..
galant/hoffelijk gedrag	0%	0%	7	8	..
goed onderhoud	0%	0%	3	5	..
goed regels naleven	0%	0%	9	8	..
onverwacht voorrang krijgen	0%	0%	17	15	..
overzichtelijk(e) kruispunt / situatie	0%	0%	9	12	..
Snel en comfortabel fietsen	10%	6%	275	350	-22%
duidelijke/logische omleiding	0%	0%	7	7	..
egaal fietspad	2%	1%	40	70	-43%
makkelijk inhalen	0%	0%	3	5	..
prettig doorfietsen	4%	2%	94	106	-11%
Prettig parkeren	0%	0%	4	5	..
ruim fietspad	4%	3%	121	147	-17%
snel groen / korte wachttijd	0%	0%	6	12	..



Pings in parken

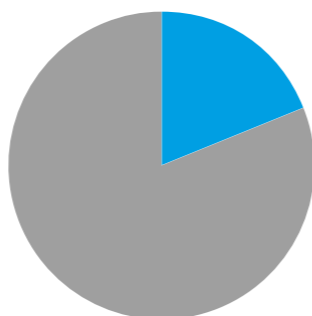
Percentages voor de gehele stad



2%
Van negatieve pings

13%
Van positieve pings

13%
% pings in dit gebied
(% van het totaal aantal pings: 28.349)



211

Minimum aantal fietsers dat gepingd heeft

Top 10 pings

(% van het totaal aantal pings: 28.349)

1	slecht wegdek	18%
2	sfeervolle plek	18%
3	prettig doorfietsen	12%
4	ruim fietspad	9%
5	schone lucht	4%
6	egaal fietspad	4%
7	conflict snorfiets op fietspad	4%
8	blokkade door weggebruiker	3%
9	gevaarlijk wegdek	2%
10	onvoldoende (over)zicht	2%

Opvallend

Op basis van de (berekende) verwachting is er in de parken meer gepingd op *sfeervolle plek, prettig doorfietsen en ruim fietspad*.

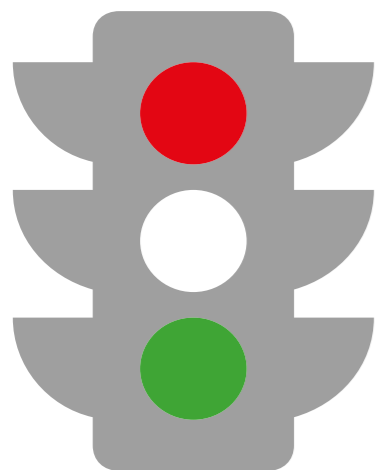
Benieuwd naar welke resultaten nog meer opvielen in de analyse van dit gebied? Kijk dan in de analyse of in de digitale tool app.cycleprint.eu

	Stadsbreed	park	Waargenomen	Verwacht	Afw (%)
- Lucht, geluid, beleving	2%	1%	14	37	-62%
hinderlijk geluid	0%	0%	3	4	..
saai	0%	0%	2	3	..
vieze lucht	2%	1%	9	30	..
Conflict met andere weggebruikers	18%	10%	112	337	-67%
conflict snorfiets op fietspad	4%	4%	41	72	-43%
geen voorrang gekregen	3%	1%	12	56	-79%
gevaarlijke snelheid	1%	1%	10	22	..
gevaarlijk kruisen of afsnijden	3%	1%	10	52	-81%
hinderlijk of gevaarlijk telefoongebruik	1%	2%	20	25	..
openslaand portier	0%	0%	0	9	0%
tegen de richting in fietsen	4%	1%	15	71	-79%
verkeersdeelnemer die door rood gaat	2%	0%	4	30	-87%
Verlies van snelheid	22%	9%	107	401	-73%
2 keer rood door fietsfile	0%	0%	2	8	..
blokkade door weggebruiker	10%	3%	38	188	-80%
omfietsen	1%	1%	15	25	..
onduidelijke omleiding bij werken	1%	0%	4	22	..
overbelasting van fietspad	3%	2%	20	52	-61%
(te) lange wachttijd bij verkeerslicht	4%	1%	13	74	-82%
voorrangsregeling nadelig voor fiets	2%	1%	15	32	-53%
Oncomfortabel fietsen	33%	24%	283	619	-54%
hinderlijke regenplassen	1%	2%	21	23	..
ingewikkeld kruispunt	4%	1%	17	76	-78%
lastig parkeren	1%	0%	0	13	0%
onduidelijke bewegwijzering	1%	0%	4	15	..
onvoldoende opstelruimte	3%	1%	8	46	-83%
slecht wegdek	19%	18%	212	366	-42%
te smal fietspad of fietsstrook	4%	2%	21	80	-74%
Onveilige situaties	10%	8%	94	191	-51%
fietsen zonder licht	0%	1%	16	8	..
gevaarlijke obstakels	2%	2%	18	45	-60%
gevaarlijk wegdek	1%	2%	29	25	..
onprettige omgeving / sfeer	1%	0%	2	14	..
onvoldoende (over)zicht	5%	2%	29	99	-71%
+ Lucht, geluid en beleving	3%	22%	263	59	347%
leuke ontmoeting	0%	1%	6	3	..
schone lucht	0%	4%	52	8	..
sfeervolle plek	2%	18%	205	47	333%
Goed gedrag en veilig fietsen	1%	1%	8	20	..
de ruimte krijgen	0%	0%	2	2	..
galant/hoffelijk gedrag	0%	0%	4	5	..
goed onderhoud	0%	0%	1	2	..
goed regels naleven	0%	0%	0	2	0%
onverwacht voorrang krijgen	0%	0%	1	6	..
overzichtelijk(e) kruispunt / situatie	0%	0%	0	4	0%
Snel en comfortabel fietsen	10%	25%	289	192	50%
duidelijke/logische omleiding	0%	0%	1	2	..
egaal fietspad	2%	4%	45	43	5%
makkelijk inhalen	0%	0%	1	2	..
prettig doorfietsen	4%	12%	136	67	103%
Prettig parkeren	0%	0%	1	2	..
ruim fietspad	4%	9%	103	69	50%
snel groen / korte wachttijd	0%	0%	2	8	..



Pings op het hoofdnet

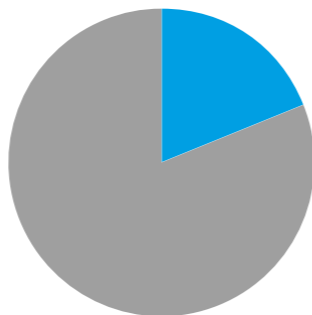
Percentages voor de gehele stad



19%
Van negatieve pings

16%
Van positieve pings

18%
% pings in dit gebied
(% van het totaal aantal pings: 28.349)



401

Minimum aantal fietsers dat gepingd heeft

Top 10 pings

(% van het totaal aantal pings: 28.349)

1	slecht wegdek	18%
2	sfeervolle plek	18%
3	prettig doorfietsen	12%
4	ruim fietspad	9%
5	schone lucht	4%
6	egaal fietspad	4%
7	conflict snorfiets op fietspad	4%
8	blokkade door weggebruiker	3%
9	gevaarlijk wegdek	2%
10	onvoldoende (over)zicht	2%

Opvallend

Op basis van de (berekende) verwachting is er op het hoofdnet meer gepingd op verkeersdeelnemer die door rood gaat, tegen de richting in fietsen en (te) lange wachttijd bij verkeerslicht.

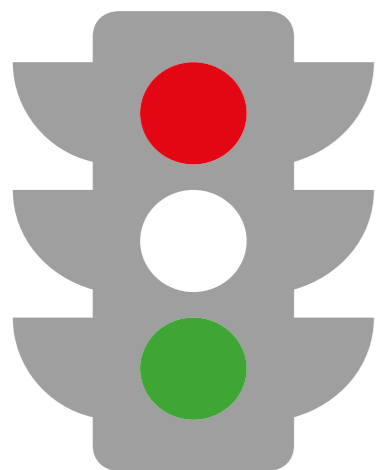
Benieuwd naar welke resultaten nog meer opvielen in de analyse van dit gebied? Kijk dan in de analyse of in de digitale tool app.cycleprint.eu

	Stadsbreed	hoofdnet	Waargenomen	Verwacht	Afw (%)
- Lucht, geluid, beleving	2%	2%	106	89	19%
hinderlijk geluid	0%	0%	16	11	..
saai	0%	0%	10	7	..
vieze lucht	2%	2%	80	72	12%
Conflict met andere weggebruikers	18%	20%	1071	810	32%
conflict snorfiets op fietspad	4%	4%	204	172	18%
geen voorrang gekregen	3%	3%	171	135	27%
gevaarlijke snelheid	1%	1%	54	52	3%
gevaarlijk kruisen of afsnijden	3%	3%	152	124	22%
hinderlijk of gevaarlijk telefoongebruik	1%	1%	53	61	-13%
openslaand portier	0%	0%	19	21	..
tegen de richting in fietsen	4%	5%	290	171	70%
verkeersdeelnemer die door rood gaat	2%	2%	128	73	75%
Verlies van snelheid	22%	22%	1178	964	22%
2 keer rood door fietsfile	0%	1%	36	19	..
blokkade door weggebruiker	10%	10%	519	452	15%
omfietsen	1%	1%	65	60	8%
onduidelijke omleiding bij werken	1%	1%	50	54	-7%
overbelasting van fietspad	3%	2%	124	124	0%
(te) lange wachttijd bij verkeerslicht	4%	6%	300	178	69%
voorrangsregeling nadelig voor fiets	2%	2%	84	77	9%
Oncomfortabel fietsen	33%	32%	1694	1488	14%
hinderlijke regenplassen	1%	1%	66	55	21%
ingewikkeld kruispunt	4%	5%	265	183	45%
lastig parkeren	1%	1%	42	32	33%
onduidelijke bewegwijzering	1%	1%	51	35	45%
onvoldoende opstelruimte	3%	3%	142	110	29%
slecht wegdek	19%	17%	915	881	4%
te smal fietspad of fietsstrook	4%	4%	213	192	11%
Onveilige situaties	10%	11%	603	459	31%
fietsen zonder licht	0%	0%	19	19	..
gevaarlijke obstakels	2%	3%	147	109	35%
gevaarlijk wegdek	1%	1%	77	61	27%
onprettige omgeving / sfeer	1%	1%	31	32	-5%
onvoldoende (over)zicht	5%	6%	329	237	39%
+ Lucht, geluid en beleving	3%	2%	111	141	-21%
leuke ontmoeting	0%	0%	9	8	..
schone lucht	0%	0%	14	20	..
sfeervolle plek	2%	2%	88	114	-23%
Goed gedrag en veilig fietsen	1%	1%	53	47	12%
de ruimte krijgen	0%	0%	6	5	..
galant/hoffelijk gedrag	0%	0%	11	11	..
goed onderhoud	0%	0%	3	4	..
goed regels naleven	0%	0%	3	5	..
onverwacht voorrang krijgen	0%	0%	22	13	..
overzichtelijk(e) kruispunt / situatie	0%	0%	8	8	..
Snel en comfortabel fietsen	10%	9%	499	462	8%
duidelijke/logische omleiding	0%	0%	5	4	..
egaal fietspad	2%	2%	104	103	1%
makkelijk inhalen	0%	0%	5	5	..
prettig doorfietsen	4%	3%	168	161	4%
Prettig parkeren	0%	0%	5	5	..
ruim fietspad	4%	3%	172	165	4%
snel groen / korte wachttijd	0%	1%	40	20	..



Pings op het plusnet

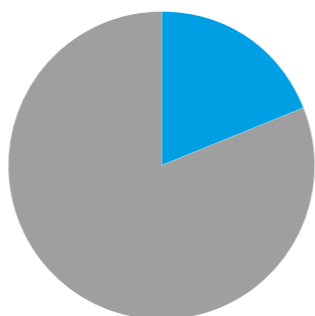
Percentages voor de gehele stad



75%
Van negatieve pings

74%
Van positieve pings

75%
% pings in dit gebied
(% van het totaal aantal pings: 28.349)



475

Minimum aantal fietsers dat gepingd heeft

Top 10 pings

(% van het totaal aantal pings: 28.349)

1	slecht wegdek	18%
2	blokkade door weggebruiker	9%
3	onvoldoende (over)zicht	5%
4	(te) lange wachttijd bij verkeerslicht	5%
5	te smal fietspad of fietsstrook	5%
6	ingewikkeld kruispunt	5%
7	conflict snorfiets op fietspad	4%
8	tegen de richting in fietsen	4%
9	ruim fietspad	4%
10	prettig doorfietsen	4%

Opvallend

Op basis van de (berekende) verwachting is er op het plusnet meer gepingd op overzichtelijk(e) kruispunt / situatie, (te) lange wachttijd bij verkeerslicht en overbelasting van fietspad.

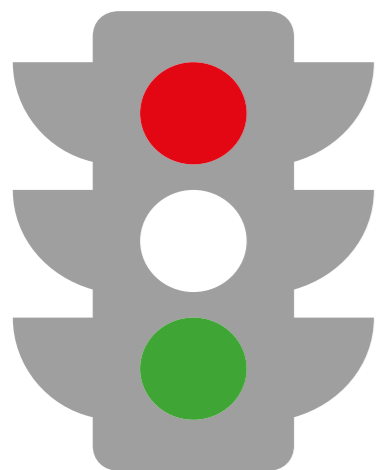
Benieuwd naar welke resultaten nog meer opvielen in de analyse van dit gebied? Kijk dan in de analyse of in de digitale tool app.cycleprint.eu

	Stadsbreed	plusnet	Waargenomen	Verwacht	Afw (%)
- Lucht, geluid, beleving	2%	2%	421	384	10%
hinderlijk geluid	0%	0%	49	46	7%
saai	0%	0%	24	30	..
vieze lucht	2%	2%	348	309	13%
Conflict met andere weggebruikers	18%	19%	4238	3497	21%
conflict snorfiets op fietspad	4%	4%	942	743	27%
geen voorrang gekregen	3%	3%	682	582	17%
gevaarlijke snelheid	1%	1%	249	226	10%
gevaarlijk kruisen of afsnijden	3%	3%	646	536	20%
hinderlijk of gevaarlijk telefoongebruik	1%	1%	324	264	23%
openslaand portier	0%	0%	87	92	-5%
tegen de richting in fietsen	4%	4%	879	737	19%
verkeersdeelnemer die door rood gaat	2%	2%	429	316	36%
Verlies van snelheid	22%	22%	4690	4161	13%
2 keer rood door fietsfile	0%	0%	105	82	28%
blokkade door weggebruiker	10%	9%	1906	1951	-2%
omfietsen	1%	1%	238	261	-9%
onduidelijke omleiding bij werken	1%	1%	239	232	3%
overbelasting van fietspad	3%	3%	730	535	36%
(te) lange wachttijd bij verkeerslicht	4%	5%	1050	769	37%
voorrangsregeling nadelig voor fiets	2%	2%	422	333	27%
Oncomfortabel fietsen	33%	33%	7094	6423	10%
hinderlijke regenplassen	1%	1%	262	235	11%
ingewikkeld kruispunt	4%	5%	997	790	26%
lastig parkeren	1%	0%	108	136	-21%
onduidelijke bewegwijzering	1%	1%	175	152	15%
onvoldoende opstelruimte	3%	3%	635	476	34%
slecht wegdek	19%	18%	3906	3804	3%
te smal fietspad of fietsstrook	4%	5%	1011	830	22%
Onveilige situaties	10%	10%	2191	1981	11%
fietsen zonder licht	0%	0%	94	84	12%
gevaarlijke obstakels	2%	2%	495	470	5%
gevaarlijk wegdek	1%	1%	279	262	7%
onprettige omgeving / sfeer	1%	1%	132	140	-6%
onvoldoende (over)zicht	5%	5%	1191	1025	16%
+ Lucht, geluid en beleving	3%	3%	594	611	-3%
leuke ontmoeting	0%	0%	37	34	10%
schone lucht	0%	0%	68	85	-20%
sfeervolle plek	2%	2%	489	491	0%
Goed gedrag en veilig fietsen	1%	1%	225	204	10%
de ruimte krijgen	0%	0%	21	21	..
galant/hoffelijk gedrag	0%	0%	45	48	-6%
goed onderhoud	0%	0%	21	19	..
goed regels naleven	0%	0%	30	22	..
onverwacht voorrang krijgen	0%	0%	57	58	-2%
overzichtelijk(e) kruispunt / situatie	0%	0%	51	36	40%
Snel en comfortabel fietsen	10%	11%	2339	1996	17%
duidelijke/logische omleiding	0%	0%	19	16	..
egaal fietspad	2%	2%	533	445	20%
makkelijk inhalen	0%	0%	30	21	..
prettig doorfietsen	4%	4%	765	695	10%
Prettig parkeren	0%	0%	20	22	..
ruim fietspad	4%	4%	867	712	22%
snel groen / korte wachttijd	0%	0%	105	85	23%



Pings in stationsgebieden

Percentages voor de gehele stad

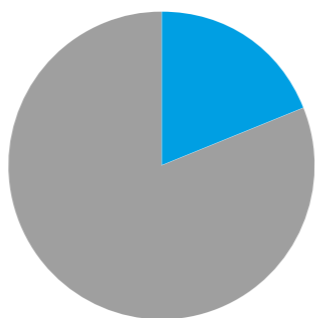


3%
Van negatieve pings

3%
Van positieve pings

4%

% pings in dit gebied
(% van het totaal aantal pings: 28.349)



198

Minimum aantal fietsers dat gepingd heeft

Top 10 pings

(% van het totaal aantal pings: 28.349)

1	slecht wegdek	15%
2	blokkade door weggebruiker	8%
3	onvoldoende (over)zicht	7%
4	conflict snorfiets op fietspad	7%
5	ingewikkeld kruispunt	5%
6	overbelasting van fietspad	5%
7	geen voorrang gekregen	5%
8	gevaarlijk kruisen of afsnijden	4%
9	te smal fietspad of fietsstrook	3%
10	tegen de richting in fietsen	3%

Opvallend

De resultaten in stationsgebieden zijn indicatief vanwege het lage aantal pings en deelnemers in dit stadsdeel. Op basis van de (berekende) verwachting is er in de stationsgebieden meer gepingd op *conflict snorfiets op fietspad, geen voorrang gekregen en onvoldoende (over)zicht*. Benieuwd naar welke resultaten nog meer opvielen in de analyse van de fietspaden? Kijk dan in de analyse in de bijlage of in de digitale tool app.cycleprint.eu

	Stadsbreed	plusnet	Waargenomen	Verwacht	Afw (%)
- Lucht, geluid, beleving	2%	3%	26	21	..
hinderlijk geluid	0%	0%	2	2	..
saai	0%	0%	2	2	..
vieze lucht	2%	2%	22	17	..
Conflict met andere weggebruikers	18%	23%	205	188	9%
conflict snorfiets op fietspad	4%	7%	59	40	47%
geen voorrang gekregen	3%	5%	44	31	40%
gevaarlijke snelheid	1%	1%	13	12	..
gevaarlijk kruisen of afsnijden	3%	4%	34	29	..
hinderlijk of gevaarlijk telefoongebruik	1%	1%	9	14	..
openslaand portier	0%	0%	3	5	..
tegen de richting in fietsen	4%	3%	30	40	-24%
verkeersdeelnemer die door rood gaat	2%	1%	13	17	..
Verlies van snelheid	22%	19%	176	224	-22%
2 keer rood door fietsfile	0%	0%	2	4	..
blokkade door weggebruiker	10%	8%	68	105	-35%
omfietsen	1%	1%	8	14	..
onduidelijke omleiding bij werken	1%	2%	16	12	..
overbelasting van fietspad	3%	5%	46	29	..
(te) lange wachttijd bij verkeerslicht	4%	3%	24	41	-42%
voorrangsregeling nadelig voor fiets	2%	1%	12	18	..
Oncomfortabel fietsen	33%	30%	271	346	-22%
hinderlijke regenplassen	1%	2%	14	13	..
ingewikkeld kruispunt	4%	5%	48	43	13%
lastig parkeren	1%	1%	7	7	..
onduidelijke bewegwijzering	1%	1%	9	8	..
onvoldoende opstelruimte	3%	3%	23	26	..
slecht wegdek	19%	15%	139	205	-32%
te smal fietspad of fietsstrook	4%	3%	31	45	-31%
Onveilige situaties	10%	11%	101	107	-5%
fietsen zonder licht	0%	0%	2	5	..
gevaarlijke obstakels	2%	2%	22	25	..
gevaarlijk wegdek	1%	0%	4	14	..
onprettige omgeving / sfeer	1%	1%	7	8	..
onvoldoende (over)zicht	5%	7%	66	55	19%
+ Lucht, geluid en beleving	3%	2%	16	33	-51%
leuke ontmoeting	0%	0%	1	2	..
schone lucht	0%	0%	1	5	..
sfeervolle plek	2%	2%	14	26	..
Goed gedrag en veilig fietsen	1%	3%	23	11	..
de ruimte krijgen	0%	0%	3	1	..
galant/hoffelijk gedrag	0%	1%	6	3	..
goed onderhoud	0%	0%	0	1	0%
goed regels naleven	0%	0%	4	1	..
onverwacht voorrang krijgen	0%	0%	4	3	..
overzichtelijk(e) kruispunt / situatie	0%	1%	6	2	..
Snel en comfortabel fietsen	10%	10%	86	108	-20%
duidelijke/logische omleiding	0%	0%	0	1	0%
egaal fietspad	2%	3%	27	24	..
makkelijk inhalen	0%	0%	3	1	..
prettig doorfietsen	4%	3%	29	37	-23%
Prettig parkeren	0%	0%	0	1	0%
ruim fietspad	4%	3%	25	38	-35%
snel groen / korte wachttijd	0%	0%	2	5	..

Data analyse

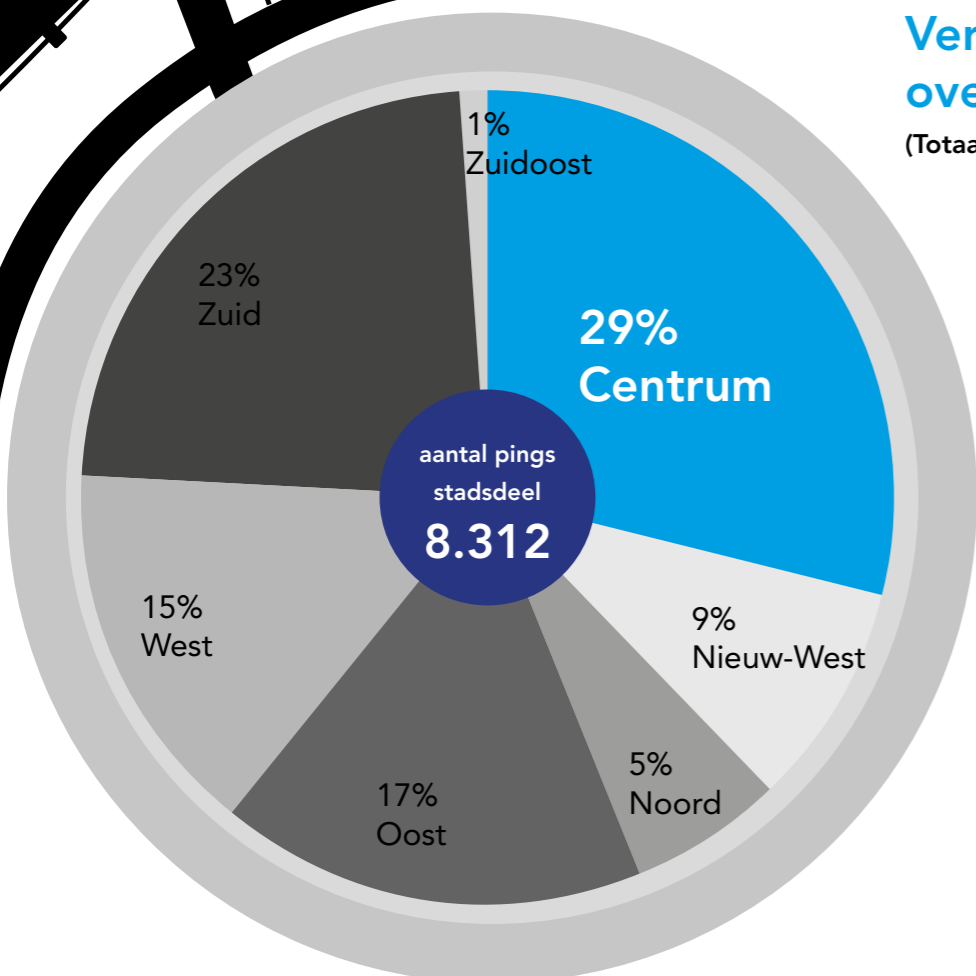


Stadsdeel Centrum

In de laatste drie kolommen staat het aantal waargenomen pings en het verwachte aantal pings op basis van het aantal fietskilometers in dit gebied. Het percentage van de afwijking toont het verschil tussen deze verwachting en de waarneming. Zo kan er dus meer, maar ook minder gepingd zijn dan verwacht. De redenen waarom fietsers niet pingen op een onderwerp zijn niet meegenomen in het onderzoek. Er kan dan ook geen conclusie worden verbonden aan pings die minder voorkomen dan verwacht.

Verdeling % pings over de stad

(Totaal aantal pings 28.349)



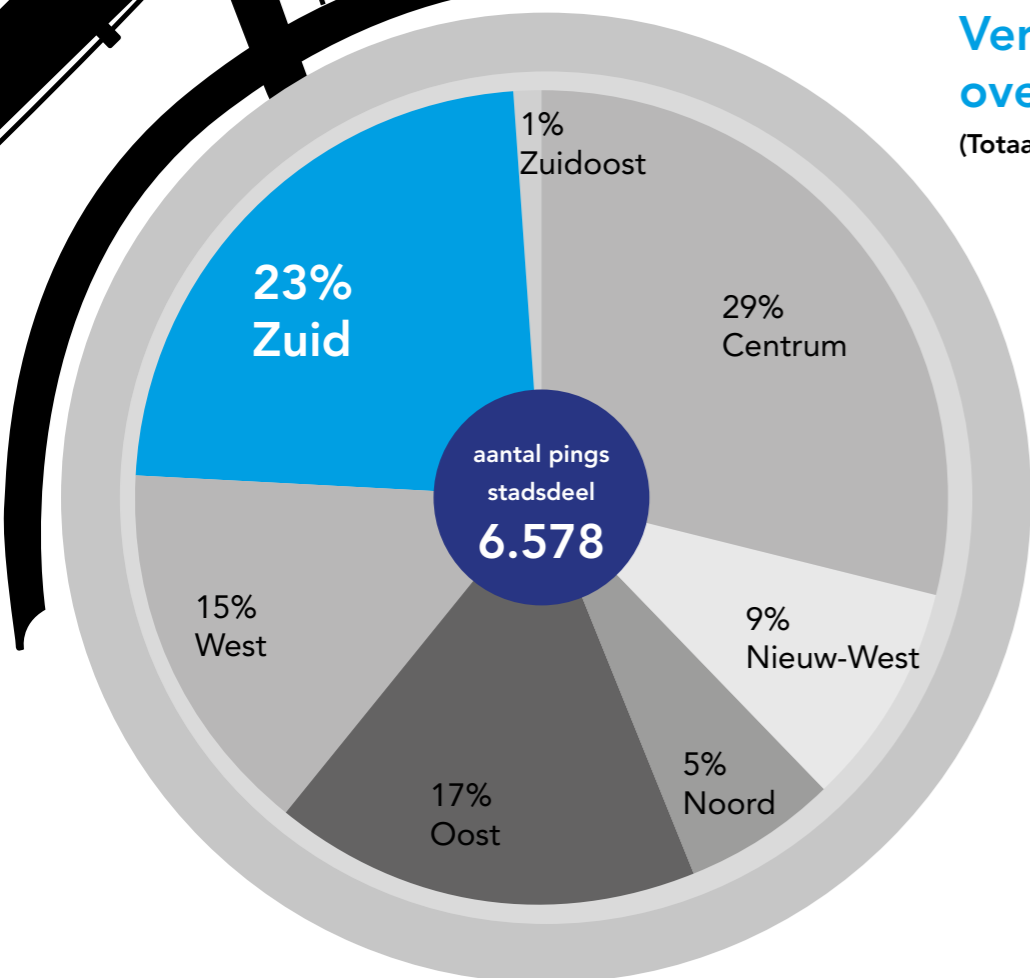
	% pings hele stad	Pings centrum	Waargenomen	Verwacht	Afw (%)
- Lucht, geluid, beleving	2%	2%	172	138	24%
hinderlijk geluid	0%	0%	20	16	..
saai	0%	0%	6	11	..
vieze lucht	2%	2%	146	112	30%
Conflict met andere weggebruikers	18%	21%	1707	1290	32%
conflict snorfiets op fietspad	4%	3%	254	273	-7%
geen voorrang gekregen	3%	5%	378	215	76%
gevaarlijke snelheid	1%	1%	103	82	26%
gevaarlijk kruisen of afsnijden	3%	4%	306	198	54%
hinderlijk of gevaarlijk telefoongebruik	1%	2%	143	98	47%
openslaand portier	0%	1%	59	34	72%
tegen de richting in fietsen	4%	3%	281	273	3%
verkeersdeelnemer die door rood gaat	2%	2%	183	117	56%
Verlies van snelheid	22%	29%	2386	1523	57%
2 keer rood door fietsfile	0%	0%	23	31	-25%
blokkade door weggebruiker	10%	18%	1526	723	111%
omfietsen	1%	1%	90	95	-5%
onduidelijke omleiding bij werken	1%	1%	120	84	42%
overbelasting van fietspad	3%	4%	299	198	51%
(te) lange wachttijd bij verkeerslicht	4%	2%	168	272	-38%
voorrangsregeling nadelig voor fiets	2%	2%	160	120	34%
Oncomfortabel fietsen	33%	26%	2175	2312	-6%
hinderlijke regenplassen	1%	1%	46	87	-47%
ingewikkeld kruispunt	4%	5%	409	290	41%
lastig parkeren	1%	1%	85	50	69%
onduidelijke bewegwijzering	1%	1%	55	55	0%
onvoldoende opstelruimte	3%	2%	195	175	11%
slecht wegdek	19%	13%	1080	1349	-20%
te smal fietspad of fietsstrook	4%	4%	305	306	0%
Onveilige situaties	10%	12%	1003	721	39%
fietsen zonder licht	0%	0%	26	31	-17%
gevaarlijke obstakels	2%	3%	285	172	65%
gevaarlijk wegdek	1%	1%	90	92	-2%
onprettige omgeving / sfeer	1%	1%	84	51	65%
onvoldoende (over)zicht	5%	6%	518	375	38%
+ Lucht, geluid en beleving	3%	2%	149	211	-29%
leuke ontmoeting	0%	0%	12	12	..
schone lucht	0%	0%	10	29	..
sfeervolle plek	2%	2%	127	170	-25%
Goed gedrag en veilig fietsen	1%	1%	94	75	26%
de ruimte krijgen	0%	0%	8	8	..
galant/hoffelijk gedrag	0%	0%	15	17	..
goed onderhoud	0%	0%	9	7	..
goed regels naleven	0%	0%	13	8	..
onverwacht voorrang krijgen	0%	0%	25	21	..
overzichtelijk(e) kruispunt / situatie	0%	0%	24	14	..
Snel en comfortabel fietsen	10%	8%	626	715	-12%
duidelijke/logische omleiding	0%	0%	11	6	..
egaal fietspad	2%	1%	122	158	-23%
makkelijk inhalen	0%	0%	8	7	..
prettig doorfietsen	4%	2%	198	247	-20%
Prettig parkeren	0%	0%	10	8	..
ruim fietspad	4%	3%	257	258	0%
snel groen / korte wachttijd	0%	0%	20	32	-37%

Stadsdeel Zuid

In de laatste drie kolommen staat het aantal waargenomen pings en het verwachte aantal pings op basis van het aantal fietskilometers in dit gebied. Het percentage van de afwijking toont het verschil tussen deze verwachting en de waarneming. Zo kan er dus meer, maar ook minder gepingd zijn dan verwacht. De redenen waarom fietsers niet pingen op een onderwerp zijn niet meegenomen in het onderzoek. Er kan dan ook geen conclusie worden verbonden aan pings die minder voorkomen dan verwacht.

Verdeling % pings over de stad

(Totaal aantal pings 28.349)



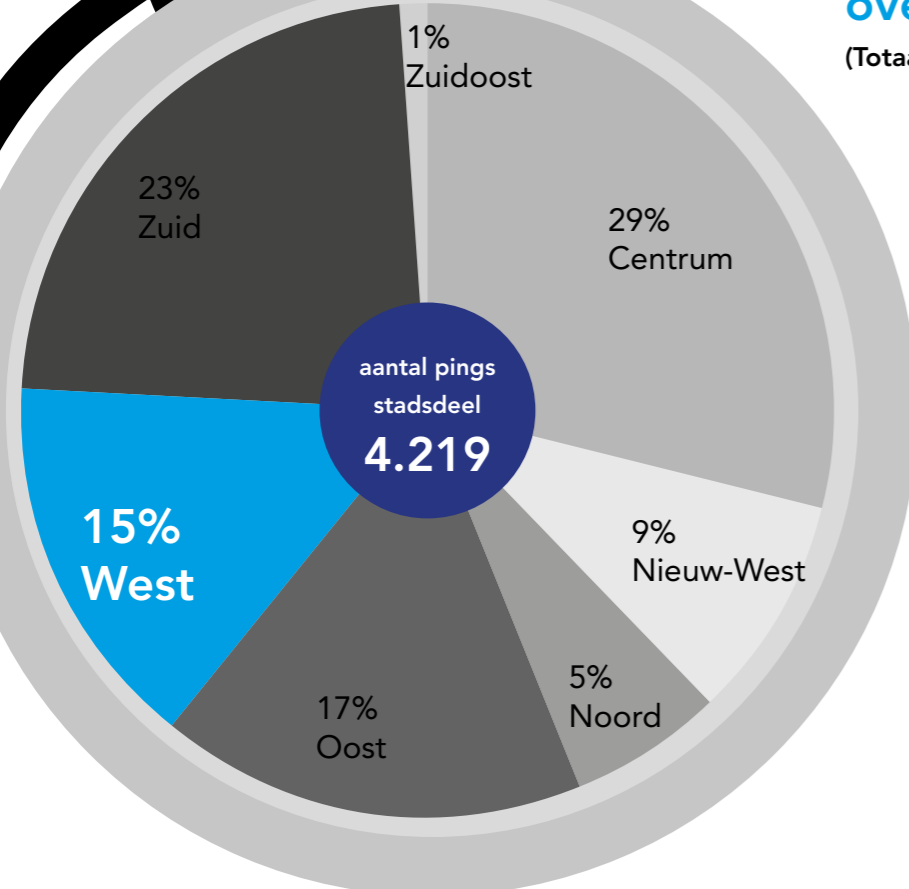
	% pings hele stad	Pings Zuid	Waargenomen	Verwacht	Afw (%)
- Lucht, geluid, beleving	2%	2%	142	122	17%
hinderlijk geluid	0%	0%	19	14	..
saai	0%	0%	2	9	..
vieze lucht	2%	2%	121	99	23%
Conflict met andere weggebruikers	18%	17%	1109	1133	-2%
conflict snorfiets op fietspad	4%	3%	223	240	-7%
geen voorrang gekregen	3%	3%	190	189	0%
gevaarlijke snelheid	1%	1%	65	72	-10%
gevaarlijk kruisen of afsnijden	3%	3%	200	174	15%
hinderlijk of gevaarlijk telefoongebruik	1%	1%	93	86	8%
openslaand portier	0%	1%	38	30	26%
tegen de richting in fietsen	4%	3%	180	239	-25%
verkeersdeelnemer die door rood gaat	2%	2%	120	103	16%
Verlies van snelheid	22%	22%	1434	1338	7%
2 keer rood door fietsfile	0%	1%	34	27	..
blokkade door weggebruiker	10%	9%	610	636	-4%
omfietsen	1%	1%	74	84	-11%
onduidelijke omleiding bij werken	1%	1%	75	74	1%
overbelasting van fietspad	3%	3%	214	174	23%
(te) lange wachttijd bij verkeerslicht	4%	5%	316	239	32%
voorrangsregeling nadelig voor fiets	2%	2%	111	105	6%
Oncomfortabel fietsen	33%	36%	2392	2031	18%
hinderlijke regenplassen	1%	1%	94	76	23%
ingewikkeld kruispunt	4%	4%	265	255	4%
lastig parkeren	1%	0%	28	44	-37%
onduidelijke bewegwijzering	1%	1%	46	48	-5%
onvoldoende opstelruimte	3%	3%	224	154	46%
slecht wegdek	19%	22%	1437	1185	21%
te smal fietspad of fietsstrook	4%	5%	298	268	11%
Onveilige situaties	10%	10%	636	633	0%
fietsen zonder licht	0%	0%	16	27	..
gevaarlijke obstakels	2%	2%	127	151	-16%
gevaarlijk wegdek	1%	2%	137	81	70%
onprettige omgeving / sfeer	1%	0%	21	45	-53%
onvoldoende (over)zicht	5%	5%	335	329	2%
+ Lucht, geluid en beleving	3%	3%	209	185	13%
leuke ontmoeting	0%	0%	7	10	..
schone lucht	0%	0%	22	26	..
sfeervolle plek	2%	3%	180	149	21%
Goed gedrag en veilig fietsen	1%	1%	55	66	-16%
de ruimte krijgen	0%	0%	11	7	..
galant/hoffelijk gedrag	0%	0%	15	15	..
goed onderhoud	0%	0%	3	6	..
goed regels naleven	0%	0%	4	7	..
onverwacht voorrang krijgen	0%	0%	14	19	..
overzichtelijk(e) kruispunt / situatie	0%	0%	8	12	..
Snel en comfortabel fietsen	10%	9%	601	628	-4%
duidelijke/logische omleiding	0%	0%	6	5	..
egaal fietspad	2%	2%	127	139	-9%
makkelijk inhalen	0%	0%	2	6	..
prettig doorfietsen	4%	3%	218	217	1%
Prettig parkeren	0%	0%	8	7	..
ruim fietspad	4%	3%	195	226	-14%
snel groen / korte wachttijd	0%	1%	45	28	..

Stadsdeel West

In de laatste drie kolommen staat het aantal waargenomen pings en het verwachte aantal pings op basis van het aantal fietskilometers in dit gebied. Het percentage van de afwijking toont het verschil tussen deze verwachting en de waarneming. Zo kan er dus meer, maar ook minder gepingd zijn dan verwacht. De redenen waarom fietsers niet pingen op een onderwerp zijn niet meegenomen in het onderzoek. Er kan dan ook geen conclusie worden verbonden aan pings die minder voorkomen dan verwacht.

Verdeling % pings over de stad

(Totaal aantal pings 28.349)



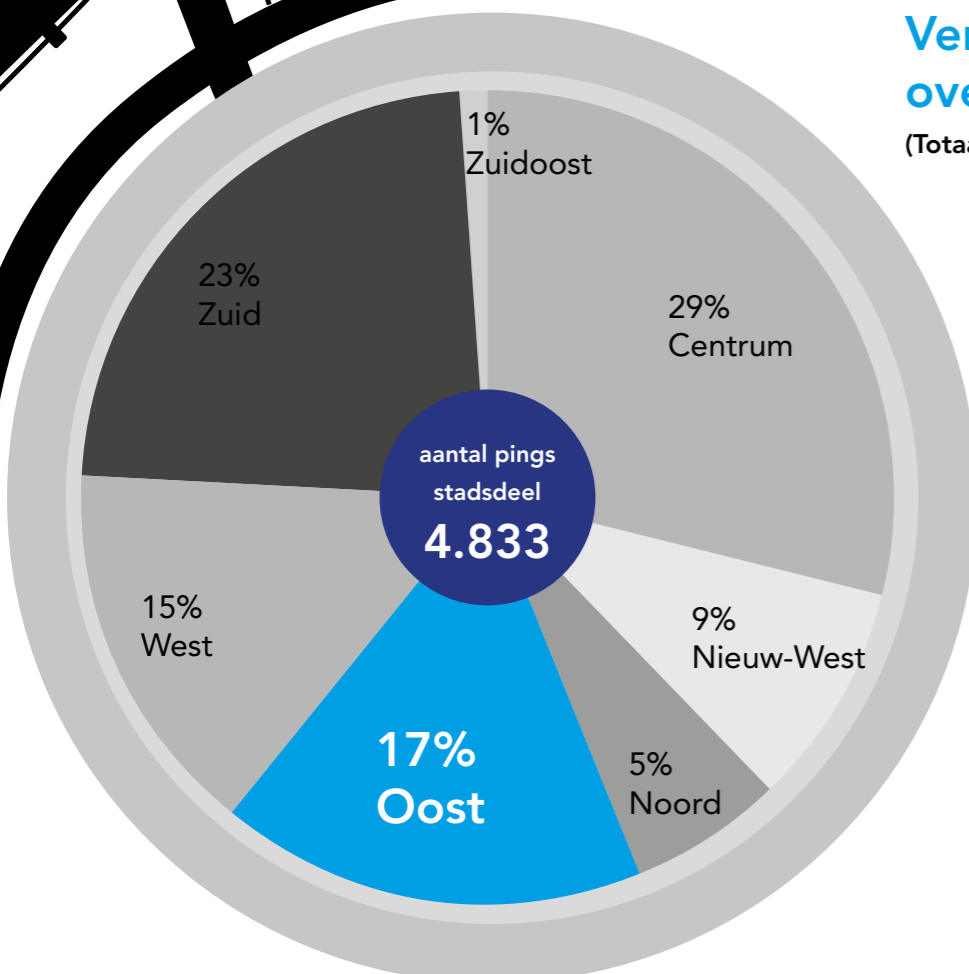
	% pings hele stad	Pings West	Waargenomen	Verwacht	Afw (%)
- Lucht, geluid, beleving	2%	3%	115	82	40%
hinderlijk geluid	0%	0%	9	9	..
saai	0%	0%	14	6	..
vieze lucht	2%	2%	92	66	39%
Conflict met andere weggebruikers	18%	17%	703	763	-8%
conflict snorfiets op fietspad	4%	5%	202	161	25%
geen voorrang gekregen	3%	2%	85	127	-33%
gevaarlijke snelheid	1%	1%	37	48	-24%
gevaarlijk kruisen of afsnijden	3%	2%	86	117	-27%
hinderlijk of gevaarlijk telefoongebruik	1%	1%	50	58	-13%
openslaand portier	0%	0%	5	20	..
tegen de richting in fietsen	4%	4%	169	161	5%
verkeersdeelnemer die door rood gaat	2%	2%	69	69	-1%
Verlies van snelheid	22%	20%	864	901	-4%
2 keer rood door fietsfile	0%	1%	31	18	..
blokkade door weggebruiker	10%	7%	313	428	-27%
omfietsen	1%	1%	54	56	-4%
onduidelijke omleiding bij werken	1%	1%	44	50	-12%
overbelasting van fietspad	3%	4%	154	117	31%
(te) lange wachttijd bij verkeerslicht	4%	5%	217	161	35%
voorrangsregeling nadelig voor fiets	2%	1%	51	71	-28%
Oncomfortabel fietsen	33%	38%	1591	1368	16%
hinderlijke regenplassen	1%	1%	53	51	3%
ingewikkeld kruispunt	4%	4%	189	171	10%
lastig parkeren	1%	1%	41	30	..
onduidelijke bewegwijzering	1%	1%	39	33	19%
onvoldoende opstelruimte	3%	4%	148	103	43%
slecht wegdek	19%	19%	797	798	0%
te smal fietspad of fietsstrook	4%	8%	324	181	79%
Onveilige situaties	10%	10%	437	426	2%
fietsen zonder licht	0%	0%	15	19	..
gevaarlijke obstakels	2%	2%	103	102	1%
gevaarlijk wegdek	1%	1%	51	54	-6%
onprettige omgeving / sfeer	1%	1%	32	30	6%
onvoldoende (over)zicht	5%	6%	236	222	6%
+ Lucht, geluid en beleving	3%	2%	89	125	-29%
leuke ontmoeting	0%	0%	7	7	..
schone lucht	0%	0%	5	17	..
sfeervolle plek	2%	2%	77	100	-23%
Goed gedrag en veilig fietsen	1%	1%	45	44	2%
de ruimte krijgen	0%	0%	4	5	..
galant/hoffelijk gedrag	0%	0%	10	10	..
goed onderhoud	0%	0%	3	4	..
goed regels naleven	0%	0%	8	5	..
onverwacht voorrang krijgen	0%	0%	12	13	..
overzichtelijk(e) kruispunt / situatie	0%	0%	8	8	..
Snel en comfortabel fietsen	10%	9%	375	423	-11%
duidelijke/logische omleiding	0%	0%	4	3	..
egaal fietspad	2%	1%	60	94	-36%
makkelijk inhalen	0%	0%	4	4	..
prettig doorfietsen	4%	4%	150	146	3%
Prettig parkeren	0%	0%	4	5	..
ruim fietspad	4%	3%	116	152	-24%
snel groen / korte wachttijd	0%	1%	37	19	..

Stadsdeel Oost

In de laatste drie kolommen staat het aantal waargenomen pings en het verwachte aantal pings op basis van het aantal fietskilometers in dit gebied. Het percentage van de afwijking toont het verschil tussen deze verwachting en de waarneming. Zo kan er dus meer, maar ook minder gepingd zijn dan verwacht. De redenen waarom fietsers niet pingen op een onderwerp zijn niet meegenomen in het onderzoek. Er kan dan ook geen conclusie worden verbonden aan pings die minder voorkomen dan verwacht.

Verdeling % pings over de stad

(Totaal aantal pings 28.349)



	% pings hele stad	Pings Oost	Waargenomen	Verwacht	Afw (%)
- Lucht, geluid, beleving	2%	1%	72	104	-31%
hinderlijk geluid	0%	0%	10	12	..
saai	0%	0%	7	8	..
vieze lucht	2%	1%	55	84	-35%
Conflict met andere weggebruikers	18%	24%	1171	971	21%
conflict snorfiets op fietspad	4%	6%	309	205	51%
geen voorrang gekregen	3%	2%	112	162	-31%
gevaarlijke snelheid	1%	1%	59	62	-4%
gevaarlijk kruisen of afsnijden	3%	3%	121	149	-19%
hinderlijk of gevaarlijk telefoongebruik	1%	2%	74	73	1%
openslaand portier	0%	1%	32	26	..
tegen de richting in fietsen	4%	8%	372	205	81%
verkeersdeelnemer die door rood gaat	2%	2%	92	88	4%
Verlies van snelheid	22%	16%	769	1146	-33%
2 keer rood door fietsfile	0%	1%	34	23	..
blokkade door weggebruiker	10%	6%	276	544	-49%
omfietsen	1%	1%	32	72	-55%
onduidelijke omleiding bij werken	1%	1%	36	63	-43%
overbelasting van fietspad	3%	2%	112	149	-25%
(te) lange wachttijd bij verkeerslicht	4%	5%	221	205	8%
voorrangsregeling nadelig voor fiets	2%	1%	58	90	-36%
Oncomfortabel fietsen	33%	34%	1628	1740	-6%
hinderlijke regenplassen	1%	1%	59	65	-10%
ingewikkeld kruispunt	4%	4%	190	218	-13%
lastig parkeren	1%	0%	23	38	-39%
onduidelijke bewegwijzering	1%	0%	17	42	-59%
onvoldoende opstelruimte	3%	2%	118	132	-10%
slecht wegdek	19%	21%	1038	1015	2%
te smal fietspad of fietsstrook	4%	4%	183	230	-20%
Onveilige situaties	10%	9%	421	543	-22%
fietsen zonder licht	0%	1%	58	24	..
gevaarlijke obstakels	2%	2%	78	130	-40%
gevaarlijk wegdek	1%	1%	45	69	-35%
onprettige omgeving / sfeer	1%	1%	40	38	4%
onvoldoende (over)zicht	5%	4%	200	282	-29%
+ Lucht, geluid en beleving	3%	4%	175	159	10%
leuke ontmoeting	0%	0%	7	9	..
schone lucht	0%	1%	27	22	..
sfeervolle plek	2%	3%	141	128	11%
Goed gedrag en veilig fietsen	1%	1%	71	56	26%
de ruimte krijgen	0%	0%	6	6	..
galant/hoffelijk gedrag	0%	0%	20	13	..
goed onderhoud	0%	0%	7	5	..
goed regels naleven	0%	0%	6	6	..
onverwacht voorrang krijgen	0%	0%	22	16	..
overzichtelijk(e) kruispunt / situatie	0%	0%	10	10	..
Snel en comfortabel fietsen	10%	11%	526	538	-2%
duidelijke/logischeomleiding	0%	0%	1	4	..
egaal fietspad	2%	3%	122	119	2%
makkelijk inhalen	0%	0%	7	5	..
prettig doorfietsen	4%	4%	192	186	3%
Prettig parkeren	0%	0%	4	6	..
ruim fietspad	4%	4%	189	194	-3%
snel groen / korte wachttijd	0%	0%	11	24	..

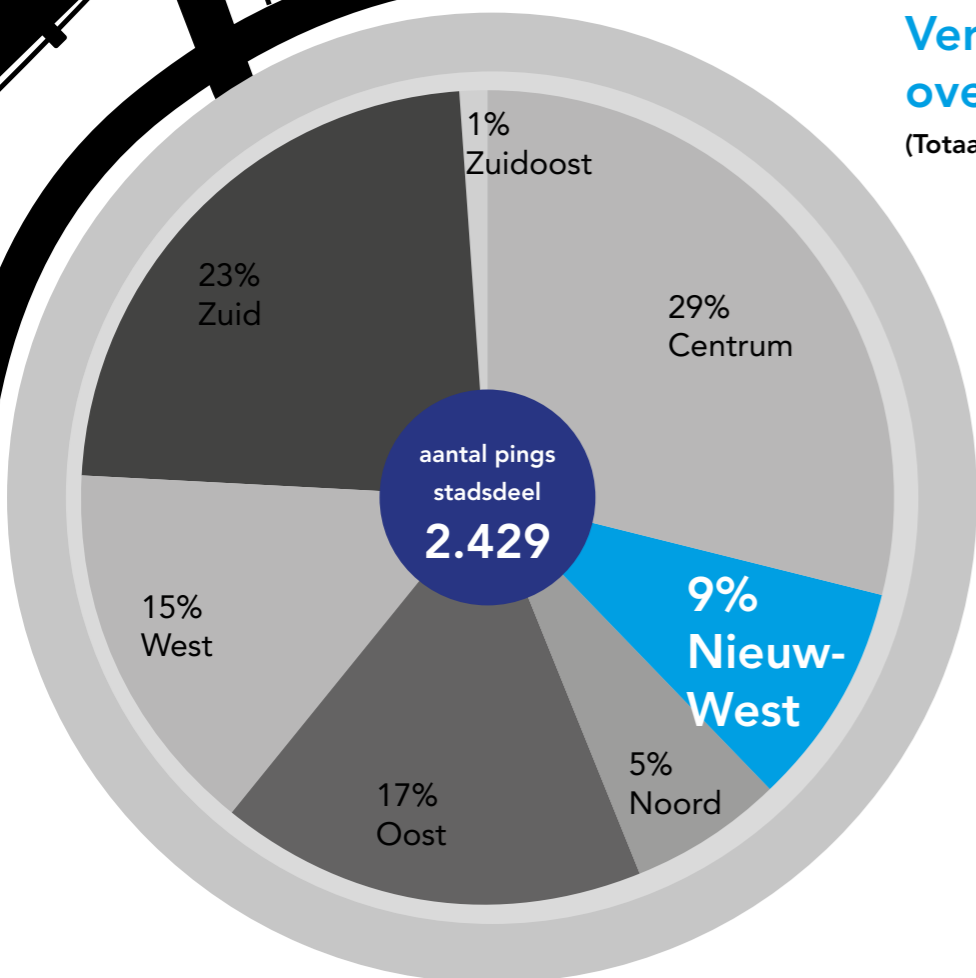


Stadsdeel Nieuw-West

In de laatste drie kolommen staat het aantal waargenomen pings en het verwachte aantal pings op basis van het aantal fietskilometers in dit gebied. Het percentage van de afwijking toont het verschil tussen deze verwachting en de waarneming. Zo kan er dus meer, maar ook minder gepingd zijn dan verwacht. De redenen waarom fietsers niet pingen op een onderwerp zijn niet meegenomen in het onderzoek. Er kan dan ook geen conclusie worden verbonden aan pings die minder voorkomen dan verwacht.

Verdeling % pings over de stad

(Totaal aantal pings 28.349)



	% pings hele stad	Pings Nieuw-West	Waargenomen	Verwacht	Afw (%)
- Lucht, geluid, beleving	2%	1%	36	55	-35%
hinderlijk geluid	0%	0%	3	6	..
saai	0%	0%	10	4	..
vieze lucht	2%	1%	23	45	-49%
Conflict met andere weggebruikers	18%	14%	352	515	-32%
conflict snorfiets op fietspad	4%	3%	77	109	-29%
geen voorrang gekregen	3%	3%	79	86	-8%
gevaarlijke snelheid	1%	2%	42	33	29%
gevaarlijk kruisen of afsnijden	3%	2%	57	79	-28%
hinderlijk of gevaarlijk telefoongebruik	1%	1%	26	39	-33%
openslaand portier	0%	0%	4	14	..
tegen de richting in fietsen	4%	2%	56	109	-49%
verkeersdeelnemer die door rood gaat	2%	0%	11	47	-77%
Verlies van snelheid	22%	18%	439	609	-28%
2 keer rood door fietsfile	0%	0%	2	12	..
blokkade door weggebruiker	10%	5%	115	289	-60%
omfietsen	1%	3%	71	38	87%
onduidelijke omleiding bij werken	1%	2%	50	34	49%
overbelasting van fietspad	3%	0%	8	79	-90%
(te) lange wachttijd bij verkeerslicht	4%	6%	142	109	31%
voorrangsregeling nadelig voor fiets	2%	2%	51	48	7%
Oncomfortabel fietsen	33%	34%	818	924	-11%
hinderlijke regenplassen	1%	2%	56	35	61%
ingewikkeld kruispunt	4%	3%	62	116	-46%
lastig parkeren	1%	0%	10	20	..
onduidelijke bewegwijzering	1%	1%	33	22	..
onvoldoende opstelruimte	3%	0%	12	70	-83%
slecht wegdek	19%	24%	595	539	10%
te smal fietspad of fietsstrook	4%	2%	50	122	-59%
Onveilige situaties	10%	8%	206	288	-28%
fietsen zonder licht	0%	0%	4	13	..
gevaarlijke obstakels	2%	1%	36	69	-48%
gevaarlijk wegdek	1%	1%	36	37	-2%
onprettige omgeving / sfeer	1%	1%	16	20	..
onvoldoende (over)zicht	5%	5%	114	150	-24%
+ Lucht, geluid en beleving	3%	5%	128	84	52%
leuke ontmoeting	0%	0%	6	5	..
schone lucht	0%	1%	32	12	..
sfeervolle plek	2%	4%	90	68	33%
Goed gedrag en veilig fietsen	1%	1%	30	30	..
de ruimte krijgen	0%	0%	2	3	..
galant/hoffelijk gedrag	0%	0%	7	7	..
goed onderhoud	0%	0%	4	3	..
goed regels naleven	0%	0%	2	3	..
onverwacht voorrang krijgen	0%	0%	11	8	..
overzichtelijk(e) kruispunt / situatie	0%	0%	4	5	..
Snel en comfortabel fietsen	10%	17%	420	286	47%
duidelijke/logische omleiding	0%	0%	2	2	..
egaal fietspad	2%	4%	102	63	61%
makkelijk inhalen	0%	0%	6	3	..
prettig doorfietsen	4%	6%	151	99	53%
Prettig parkeren	0%	0%	5	3	..
ruim fietspad	4%	6%	142	103	38%
snel groen / korte wachttijd	0%	0%	12	13	..

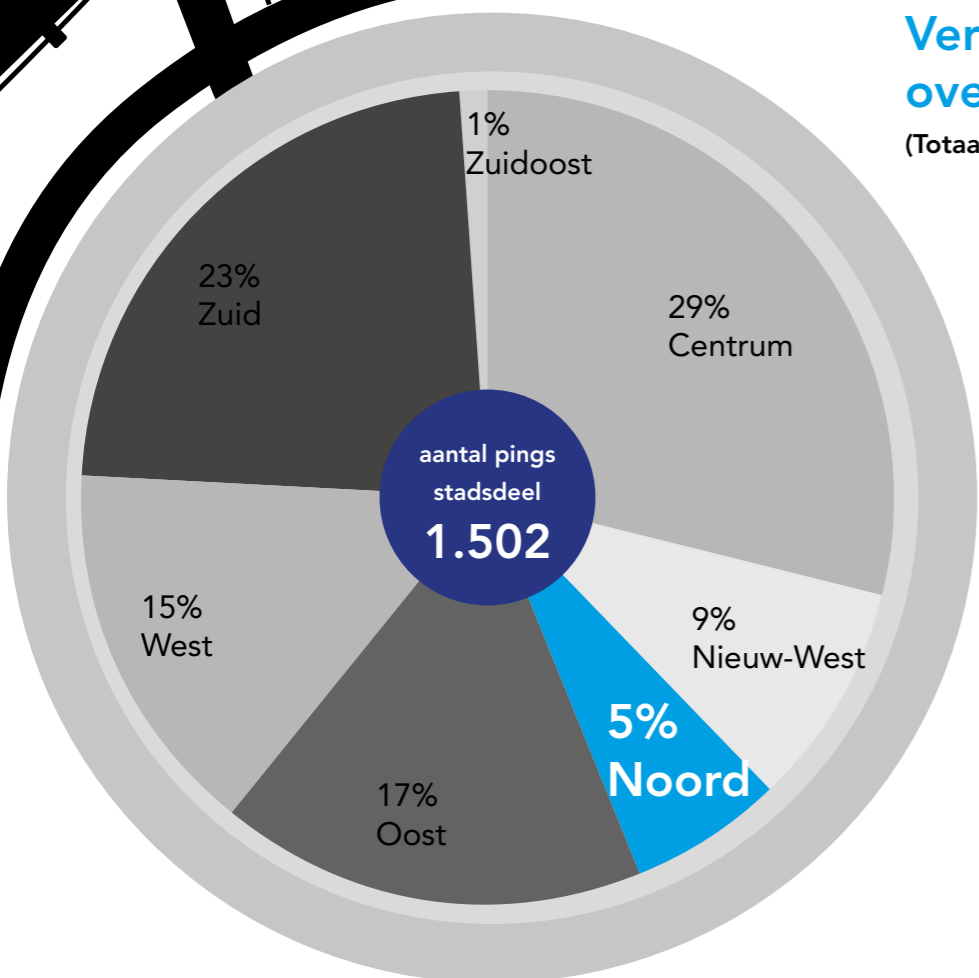


Stadsdeel Noord

In de laatste drie kolommen staat het aantal waargenomen pings en het verwachte aantal pings op basis van het aantal fietskilometers in dit gebied. Het percentage van de afwijking toont het verschil tussen deze verwachting en de waarneming. Zo kan er dus meer, maar ook minder gepingd zijn dan verwacht. De redenen waarom fietsers niet pingen op een onderwerp zijn niet meegenomen in het onderzoek. Er kan dan ook geen conclusie worden verbonden aan pings die minder voorkomen dan verwacht.

Verdeling % pings over de stad

(Totaal aantal pings 28.349)



	% pings hele stad	Pings Noord	Waargenomen	Verwacht	Afw (%)
- Lucht, geluid, beleving	2%	1%	20	40	-50%
hinderlijk geluid	0%	0%	1	5	..
saai	0%	0%	4	3	..
vieze lucht	2%	1%	15	32	-53%
Conflict met andere weggebruikers	18%	10%	145	369	-61%
conflict snorfiets op fietspad	4%	2%	31	78	-60%
geen voorrang gekregen	3%	1%	11	62	-82%
gevaarlijke snelheid	1%	1%	22	23	..
gevaarlijk kruisen of afsnijden	3%	2%	28	57	-51%
hinderlijk of gevaarlijk telefoongebruik	1%	0%	6	28	..
openslaand portier	0%	0%	1	10	..
tegen de richting in fietsen	4%	3%	46	78	-41%
verkeersdeelnemer die door rood gaat	2%	0%	0	34	-100%
Verlies van snelheid	22%	15%	226	436	-48%
2 keer rood door fietsfile	0%	0%	0	9	..
blokkade door weggebruiker	10%	6%	86	207	-58%
omfietsen	1%	3%	45	27	..
onduidelijke omleiding bij werken	1%	1%	13	24	..
overbelasting van fietspad	3%	1%	16	57	-72%
(te) lange wachttijd bij verkeerslicht	4%	1%	22	78	-72%
voorrangsregeling nadelig voor fiets	2%	3%	44	34	29%
Oncomfortabel fietsen	33%	44%	666	661	1%
hinderlijke regenplassen	1%	3%	39	25	..
ingewikkeld kruispunt	4%	3%	47	83	-43%
lastig parkeren	1%	1%	15	14	..
onduidelijke bewegwijzering	1%	1%	21	16	..
onvoldoende opstelruimte	3%	1%	10	50	-80%
slecht wegdek	19%	31%	459	386	19%
te smal fietspad of fietsstrook	4%	5%	75	87	-14%
Onveilige situaties	10%	11%	165	206	-20%
fietsen zonder licht	0%	0%	6	9	..
gevaarlijke obstakels	2%	4%	57	49	16%
gevaarlijk wegdek	1%	1%	9	26	..
onprettige omgeving / sfeer	1%	1%	12	15	..
onvoldoende (over)zicht	5%	5%	81	107	-24%
+ Lucht, geluid en beleving	3%	4%	59	60	-2%
leuke ontmoeting	0%	0%	7	3	..
schone lucht	0%	1%	12	8	..
sfeervolle plek	2%	3%	40	48	-18%
Goed gedrag en veilig fietsen	1%	0%	2	21	..
de ruimte krijgen	0%	0%	0	2	..
galant/hoffelijk gedrag	0%	0%	1	5	..
goed onderhoud	0%	0%	1	2	..
goed regels naleven	0%	0%	0	2	..
onverwacht voorrang krijgen	0%	0%	0	6	..
overzichtelijk(e) kruispunt / situatie	0%	0%	0	4	..
Snel en comfortabel fietsen	10%	15%	219	205	7%
duidelijke/logische omleiding	0%	0%	0	2	..
egaal fietspad	2%	5%	72	45	59%
makkelijk inhalen	0%	0%	0	2	..
prettig doorfietsen	4%	4%	55	71	-22%
Prettig parkeren	0%	0%	1	2	..
ruim fietspad	4%	6%	90	74	22%
snel groen / korte wachttijd	0%	0%	1	9	..

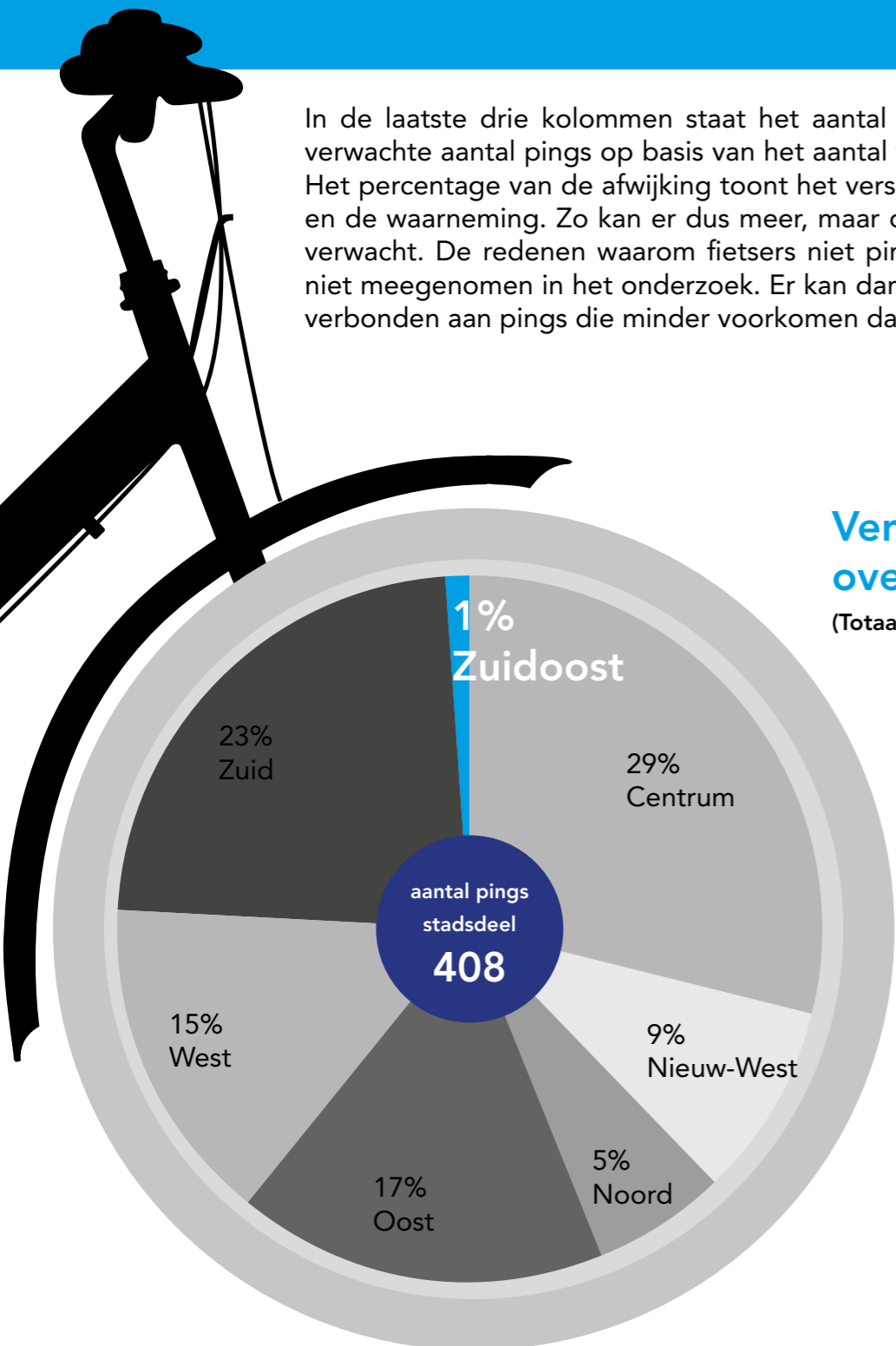


Stadsdeel Zuidoost

In de laatste drie kolommen staat het aantal waargenomen pings en het verwachte aantal pings op basis van het aantal fietskilometers in dit gebied. Het percentage van de afwijking toont het verschil tussen deze verwachting en de waarneming. Zo kan er dus meer, maar ook minder gepingd zijn dan verwacht. De redenen waarom fietsers niet pingen op een onderwerp zijn niet meegenomen in het onderzoek. Er kan dan ook geen conclusie worden verbonden aan pings die minder voorkomen dan verwacht.

Verdeling % pings over de stad

(Totaal aantal pings 28.349)



	% pings hele stad	Pings Zuidoost	Waargenomen	Verwacht	Afw (%)
- Lucht, geluid, beleving	2%	0%	2	19	..
hinderlijk geluid	0%	0%	2	2	..
saai	0%	0%	0	1	..
vieze lucht	2%	0%	0	15	..
Conflict met andere weggebruikers	18%	10%	41	174	-77%
conflict snorfiets op fietspad	4%	3%	11	37	-70%
geen voorrang gekregen	3%	3%	13	29	..
gevaarlijke snelheid	1%	1%	4	11	..
gevaarlijk kruisen of afsnijden	3%	2%	7	27	..
hinderlijk of gevaarlijk telefoongebruik	1%	1%	3	13	..
openslaand portier	0%	0%	0	5	..
tegen de richting in fietsen	4%	0%	2	37	-95%
verkeersdeelnemer die door rood gaat	2%	0%	1	16	..
Verlies van snelheid	22%	13%	53	206	-74%
2 keer rood door fietsfile	0%	0%	0	4	..
blokkade door weggebruiker	10%	2%	9	98	-91%
omfietsen	1%	4%	18	13	..
onduidelijke omleiding bij werken	1%	1%	4	11	..
overbelasting van fietspad	3%	0%	1	27	..
(te) lange wachttijd bij verkeerslicht	4%	3%	12	37	-67%
voorrangsregeling nadelig voor fiets	2%	2%	9	16	..
Oncomfortabel fietsen	33%	24%	97	313	-69%
hinderlijke regenplassen	1%	1%	6	12	..
ingewikkeld kruispunt	4%	3%	11	39	-72%
lastig parkeren	1%	0%	2	7	..
onduidelijke bewegwijzering	1%	3%	12	7	..
onvoldoende opstelruimte	3%	1%	3	24	..
slecht wegdek	19%	15%	62	183	-66%
te smal fietspad of fietsstrook	4%	0%	1	41	-98%
Onveilige situaties	10%	13%	51	98	-48%
fietsen zonder licht	0%	0%	1	4	..
gevaarlijke obstakels	2%	3%	13	23	..
gevaarlijk wegdek	1%	1%	4	12	..
onprettige omgeving / sfeer	1%	0%	2	7	..
onvoldoende (over)zicht	5%	8%	31	51	-39%
+ Lucht, geluid en beleving	3%	11%	43	28	..
leuke ontmoeting	0%	0%	2	2	..
schone lucht	0%	2%	10	4	..
sfeervolle plek	2%	8%	31	23	..
Goed gedrag en veilig fietsen	1%	1%	5	10	..
de ruimte krijgen	0%	0%	1	1	..
galant/hoffelijk gedrag	0%	0%	1	2	..
goed onderhoud	0%	0%	1	1	..
goed regels naleven	0%	0%	0	1	..
onverwacht voorrang krijgen	0%	0%	1	3	..
overzichtelijk(e) kruispunt / situatie	0%	0%	1	2	..
Snel en comfortabel fietsen	10%	28%	116	97	20%
duidelijke/logische omleiding	0%	0%	0	1	..
egaal fietspad	2%	8%	33	21	..
makkelijk inhalen	0%	0%	2	1	..
prettig doorfietsen	4%	9%	35	33	5%
Prettig parkeren	0%	0%	1	1	..
ruim fietspad	4%	11%	44	35	26%
snel groen / korte wachttijd	0%	0%	1	4	..