

Rapport

Effectmeting bebording SlowRiders Amsterdam

Oktober 2012



Dufec
Dataverzameling en dataverwerking

The bottom section of the page features a dark red background with a grid of small white numbers. Overlaid on this background is the 'Dufec' logo in a large, white, sans-serif font. Below the logo, the text 'Dataverzameling en dataverwerking' is written in a smaller, white, sans-serif font. At the bottom of the graphic, there is a row of white icons representing various modes of transport: a car, a bus, a bicycle, a person walking, another bus, another car, another bicycle, another bus, another car, another person walking, and another bus.

Verantwoording

Onderzoek:	Effectmeting bebording SlowRiders Amsterdam Oktober 2012
Versie:	Eindrapportage 20 november 2012
Opdrachtgever(s):	Gemeente Amsterdam Dienst Infrastructuur, Verkeer en Vervoer Rob Smiers, Maarten Nulle
Opdrachtnemer:	Dufec Mark Mulders, Bart Dolstra mark.mulders@dufec.nl
Contact:	Dufec Poststraat 66, 5038 DH Tilburg Postbus 3253, 5003 DG Tilburg 013 - 460 9981 www.dufec.nl



Samenvatting

In opdracht van de gemeente Amsterdam heeft onderzoeksbureau Dufec in oktober 2012 de effecten gemeten van het plaatsen van borden met daarop de maximumsnelheid voor snorfietsers op het rijgedrag (vooral m.b.t. snelheid) van brom- en snorfietsers op 10 verschillende locaties in de stad.

De onderstaande tabellen tonen de resultaten. Een snorfietsers is aangemerkt als 'overschrijder' bij een snelheid hoger dan 25 km/uur, een bromfietser bij een snelheid hoger dan 45 km/uur.

Resultaten per locatie, snorfietsers

	0-meting		1-meting		Significant verschil - / 0 / +
1. De Clerqstraat ri. Bilderdijkkade					
Aantal metingen	58		51		
Gemiddelde snelheid (km/uur)	28		28		0
Aantal en % overschrijders	37	64%	33	65%	0
2. Rozengracht ri. Lijnbaansgracht					
Aantal metingen	65		70		
Gemiddelde snelheid (km/uur)	33		30		-
Aantal en % overschrijders	50	77%	60	86%	0
3. Kinkerstraat ri. Tollensstraat					
Aantal metingen	116		97		
Gemiddelde snelheid (km/uur)	24		27		+
Aantal en % overschrijders	44	38%	62	64%	+
4. Kinkerstraat ri. Nassaukade					
Aantal metingen	88		99		
Gemiddelde snelheid (km/uur)	33		31		-
Aantal en % overschrijders	78	89%	86	87%	0
5. Geldersekade ri. Prins Hendrikkade					
Aantal metingen	47		27		
Gemiddelde snelheid (km/uur)	32		31		0
Aantal en % overschrijders	38	81%	24	89%	0
6. Weteringschans ri. N. Witsenstraat					
Aantal metingen	186		69		
Gemiddelde snelheid (km/uur)	33		31		-
Aantal en % overschrijders	164	88%	58	84%	0
7. Sarphatistraat ri. Oosteinde					
Aantal metingen	94		78		
Gemiddelde snelheid (km/uur)	34		33		0
Aantal en % overschrijders	80	85%	68	87%	0
8. Weesperstraat ri. Nw. Achtergracht					
Aantal metingen	54		41		
Gemiddelde snelheid (km/uur)	29		32		+
Aantal en % overschrijders	41	76%	36	88%	0
9. Wibautstraat ri. Vrolijkstraat					
Aantal metingen	37		39		
Gemiddelde snelheid (km/uur)	33		31		0
Aantal en % overschrijders	33	89%	26	67%	0
10. Piet Heinkade ri. Blauwoedenveem					
Aantal metingen	82		79		
Gemiddelde snelheid (km/uur)	30		32		0
Aantal en % overschrijders	66	80%	67	85%	0
Totaal (excl. locatie 7)					
Aantal metingen	733		572		
Gemiddelde snelheid (km/uur)	31		30		0
Aantal en % overschrijders	551	75%	452	79%	0

Resultaten per locatie, bromfietzers

	0-meting	1-meting	Significant verschil - / 0 / +
1. De Clerqstraat ri. Bilderdijkkade			
Aantal metingen	35	34	
Gemiddelde snelheid (km/uur)	44	41	0
Aantal en % overschrijders	13 37%	12 35%	0
2. Rozengracht ri. Lijnbaansgracht			
Aantal metingen	40	31	
Gemiddelde snelheid (km/uur)	40	35	-
Aantal en % overschrijders	8 20%	4 13%	0
3. Kinkerstraat ri. Tollensstraat			
Aantal metingen	18	31	
Gemiddelde snelheid (km/uur)	21	29	+
Aantal en % overschrijders	1 6%	11 35%	+
4. Kinkerstraat ri. Nassaukade			
Aantal metingen	57	44	
Gemiddelde snelheid (km/uur)	41	34	-
Aantal en % overschrijders	52 91%	31 70%	0
5. Geldersekade ri. Prins Hendrikkade			
Aantal metingen	20	18	
Gemiddelde snelheid (km/uur)	30	28	0
Aantal en % overschrijders	0 0%	0 0%	0
6. Weteringschans ri. N. Witsenstraat			
Aantal metingen	49	22	
Gemiddelde snelheid (km/uur)	39	37	0
Aantal en % overschrijders	5 10%	3 14%	0
7. Sarphatistraat ri. Oosteinde			
Aantal metingen	36	21	
Gemiddelde snelheid (km/uur)	43	42	0
Aantal en % overschrijders	13 36%	8 38%	0
8. Weesperstraat ri. Nw. Achtergracht			
Aantal metingen	32	24	
Gemiddelde snelheid (km/uur)	44	41	0
Aantal en % overschrijders	12 38%	9 38%	0
9. Wibautstraat ri. Vrolijkstraat			
Aantal metingen	6	5	
Gemiddelde snelheid (km/uur)	37	44	+
Aantal en % overschrijders	6 100%	5 100%	0
10. Piet Heinkade ri. Blauwoedeneveem			
Aantal metingen	11	16	
Gemiddelde snelheid (km/uur)	35	38	0
Aantal en % overschrijders	9 82%	13 81%	0
Totaal (excl. locatie 7)			
Aantal metingen	268	225	
Gemiddelde snelheid (km/uur)	39	36	-
Aantal en % overschrijders	106 40%	88 39%	0

Locatie 7, Sarphatistraat, is niet opgenomen in het totaal. Deze locatie is de controle-locatie. Hier is geen nieuwe bebording geplaatst.

Wanneer de resultaten van alle locaties (m.u.v. de controlelocatie) worden samengenomen, wordt duidelijk dat er geen significant verschil is waar te nemen bij de gemeten snelheden van snorfietzers. De tabel geeft aan dat de gemiddelde snelheid in beide metingen respectievelijk 31 km/uur en 30 km/uur is. Het aantal snelheidsoverschrijders is toegenomen van 75% naar 79%. Dit verschil is niet significant. Het plaatsen van de borden lijkt dus geen effect te hebben gehad.

Inhoudsopgave

Verantwoording	2
Samenvatting	3
Inhoudsopgave	5
1 Inleiding en leeswijzer	6
2 Onderzoekopzet	7
3 Analyse en resultaten	11
4 Conclusie	13
Bijlage: overzichten per locatie	14
1. De Clerqstraat (Bilderdijkstraat - Bilderdijkkade) ri. Bilderdijkkade	15
2. Rozengracht (Akoleinstraat - Lijnbaansgracht) ri. Lijnbaansgracht	21
3. Kinkerstraat (Tollensstraat - N. Beetsstraat) ri. Tollensstraat	27
4. Kinkerstraat (Da Costastraat - Nassaukade) ri. Nassaukade	33
5. Geldersekade (Stormsteeg - Prins Hendrikkade) ri. Prins Hendrikkade	39
6. Weteringschans (N. Witsenstraat - Weteringplantsoen) ri. N. Witsenstraat	45
7. Sarphatistraat (Westeinde - Oosteinde) ri. Oosteinde	51
8. Weesperstraat (Nw. Achtergracht - Nw. Prinsengracht) ri. Nw. Achtergracht	57
9. Wibautstraat (Platanenweg - Vrolijkstraat) ri. Vrolijkstraat	63
10. Piet Heinkade (Oosterdokseiland - Blauwhoedenveem) ri. Blauwhoedenveem	69

1 Inleiding en leeswijzer

Gemeente Amsterdam en Politie Amsterdam Amstelland zijn de handhavingcampagne SlowRiders gestart om rijgedrag van (jonge) brom- en snorfietsers te beïnvloeden om het aantal snelheidsovertredingen te verminderen. Een van de activiteiten binnen de campagne is het plaatsen van borden (zie figuur 1) die de maximumsnelheid aangeven om het kennisniveau van vooral snorfietsers over de verkeersregels te vergroten. De gemeente heeft onderzoeksbureau Dufec gevraagd om de effecten te meten op het rijgedrag (vooral m.b.t. snelheid) van brom- en snorfietsers als gevolg van het plaatsen van de borden. De resultaten van de snelheidsmetingen geven de gemeente bovendien inzicht in het werkelijk aantal snelheidsovertreders in de stad.



Figuur 1: Geplaatste (onder)borden

De volgende vragen staan bij dit onderzoek centraal:

- wat zijn de gereden snelheden van brom- en snorfietsen vóór en ná het plaatsen van de borden?
- zijn er verschillen in gereden snelheden tussen bromfietsen (geel kenteken) en snorfietsen (blauw kenteken)?
- welk gevaarlijk en hinderlijk rijgedrag wordt in welke mate geconstateerd?
- wat zijn de effecten van het plaatsen van de bebording op het rijgedrag?

In opdracht van de gemeente Amsterdam heeft onderzoeksbureau Dufec gedurende zes dagen in oktober 2012 de snelheden en het rijgedrag van brom- en snorfietsers geregistreerd op 10 verschillende locaties.

In deze rapportage zijn de resultaten van het onderzoek gepresenteerd. Hoofdstuk 2 beschrijft de onderzoeksopzet en de verantwoording van het onderzoek. In hoofdstuk 3 presenteert de resultaten van het onderzoek in tabel en grafiek.

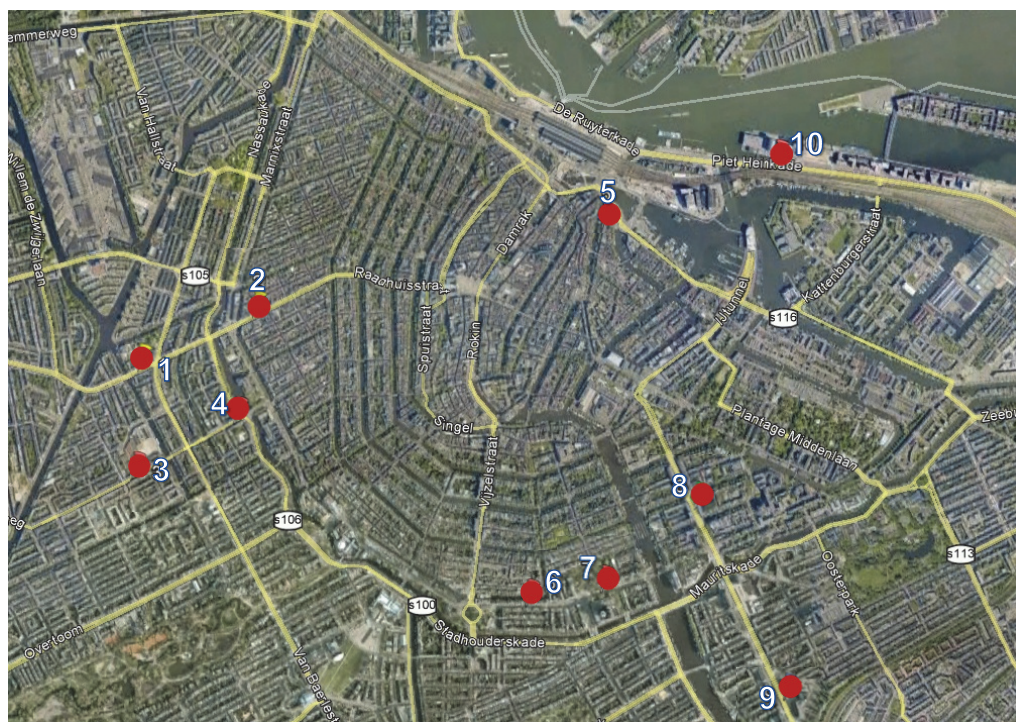
2 Onderzoeksopzet

2.1 Onderzoeksgebied

De snelheidsmetingen zijn uitgevoerd op 10 locaties in Amsterdam waar de nieuwe bebording wordt geplaatst. Per locatie is in één richting geregistreerd. Het betreft de volgende locaties en richtingen:

- 1. De Clerqstraat (Bilderdijkstraat - Bilderdijkkade) ri. Bilderdijkkade
- 2. Rozengracht (Akoleinstraat - Lijnbaansgracht) ri. Lijnbaansgracht
- 3. Kinkerstraat (Tollensstraat - N. Beetsstraat) ri. Tollensstraat
- 4. Kinkerstraat (Da Costastraat - Nassaukade) ri. Nassaukade
- 5. Geldersekade (Stormsteeg - Prins Hendrikkade) ri. Prins Hendrikkade
- 6. Weteringschans (N. Witsenstraat - Weteringplantsoen) ri. N. Witsenstraat
- 7. Sarphatistraat (Westeinde - Oosteinde) ri. Oosteinde
- 8. Weesperstraat (Nw. Achtergracht - Nw. Prinsengracht) ri. Nw. Achtergracht
- 9. Wibautstraat (Platanenweg - Vrolikstraat) ri. Vrolikstraat
- 10. Piet Heinkade (Oosterdokseiland - Blauwhoedenvoem) ri. Blauwhoedenvoem

Locatie 7, Sarphatistraat, is de controle-locatie. Hier wordt **geen** nieuwe bebording geplaatst. In onderstaande figuur zijn de locaties weergegeven.



Figuur 1: Onderzoekslocaties

2.2 Onderzoekopzet

De snelheidsmetingen van de 0-meting zijn uitgevoerd op maandag 1, dinsdag 2 en woensdag 3 oktober 2012. De 1-meting is uitgevoerd op maandag 29, dinsdag 30 en woensdag 31 oktober 2012. Onderstaande tabel 1 toont op welke dagen en tijdens welke perioden geregistreerd is.

Tabel 1: Omschrijving en onderzoeksperioden per locatie

Locatie	Straat	Richting	0-meting	1-meting	Periode
1	De Clerqstraat	Bilderdijkkade	Di 2 oktober	Di 30 oktober	07:00 - 10:00 uur
2	Rozengracht	Lijnbaansgracht	Ma 1 oktober	Ma 29 oktober	11:00 - 14:00 uur
3	Kinkerstraat	Tollensstraat	Ma 1 oktober	Ma 29 oktober	15:00 - 18:00 uur
4	Kinkerstraat	Nassaukade	Di 2 oktober	Di 30 oktober	07:00 - 10:00 uur
5	Geldersekade	Prins Hendrikkade	Ma 1 oktober	Ma 29 oktober	11:00 - 14:00 uur
6	Weteringschans	N. Witsenstraat	Ma 1 oktober	Ma 29 oktober	15:00 - 18:00 uur
7	Sarphatistraat	Oosteinde	Di 2 oktober	Di 30 oktober	15:00 - 18:00 uur
8	Weesperstraat	Nw. Achtergracht	Di 2 oktober	Di 30 oktober	11:00 - 14:00 uur
9	Wibautstraat	Vrolikstraat	Wo 3 oktober	Wo 31 oktober	07:00 - 10:00 uur
10	Piet Heinkade	Blauwhoedenvoer	Di 2 oktober	Di 30 oktober	15:00 - 18:00 uur

Per locatie en periode zijn de snelheden van passerende brom- en snorfietsers gemeten. De snelheden zijn steekproefsgewijs gemeten met behulp van een lasergun. De volgende kenmerken zijn hierbij geregistreerd: de categorie (bromfiets, geel kenteken of snorfiets, blauw kenteken), de snelheid (km/uur) en eventueel gevaarlijk of hinderlijk gedrag. Bij grote drukte en bij groepen voertuigen is het meten van de snelheid moeilijk. Op rustigere momenten kunnen daardoor meer metingen worden verricht. Om een indicatie te krijgen van hoeveel brom- en snorfietsers de snelheid is gemeten, zijn **alle** brom- en snorfietsers ook geteld. In beide metingen samen is van 97% van alle brom- en snorfietsers de snelheid geregistreerd.

Hoe groter de zichtbaarheid van de meetapparatuur voor de weggebruiker is, hoe groter ook de invloed is op het rijgedrag. Weggebruikers kunnen bijvoorbeeld afremmen voor direct in het oog springende meetapparatuur. De metingen met de lasergun zijn daarom uitgevoerd vanuit een onopvallende positie langs de kant van de weg. Wanneer duidelijk zichtbaar is dat een brom-snorfietsers flink afremt, omdat de bestuurder doorheeft dat er een meting wordt verricht, dan is dit vermeld. Deze metingen zijn niet opgenomen in de steekproef.

Op de locaties 2, 6 en 7 kunnen brom- en snorfietsers zowel over de rijbaan als over de fietsstrook rijden. Beiden zijn geregistreerd. Snorfietsers zijn verplicht over fietspad of -strook te rijden. Bromfietsers mogen bij een onderbroken streep wel over de fietsstrook rijden. De maximale snelheid voor bromfietsen bedraagt op de rijbaan 45 km/uur en op het bromfietspad 30 km/uur. De maximale snelheid voor snorfietsen bedraagt 25 km/uur.

In dit onderzoek zijn twee verschillende tekstborden gebruikt:

- Bord 1: “**Te hard rijden is verboden! Snorfietsers mogen maximaal 25 km/u.**”
- Bord 2: “**Pas op controles! Een snorfietser mag maximaal 25 km/u.**”

De borden op locatie 5 (Geldersekade) en locatie 6 (Weteringschans) zijn op woensdag 17 oktober 2012 verlaagd.

Tabel 2 toont per locatie de wegkenmerken.

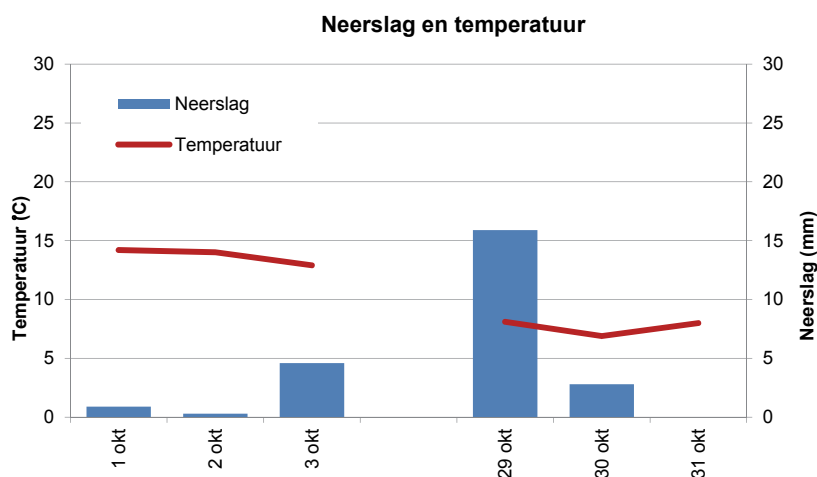
Tabel 2: Wegkenmerken per locatie

Locatie	Type	# ri.	Breedte	Verharding	Onderhoud staat	Kleur	Status	Bord
1	Vrijliggend	1	2,00	Asfalt	Goed	Rood	Verplicht fietspad	Bord 1
2	Fietsstrook	1	1,50	Asfalt	Goed	Rood	Fietsstrook	Bord 1
3	Vrijliggend	1	1,80	Asfalt	Goed	Rood	Verplicht fietspad	Bord 2
4	Rijbaan	n.v.t.	n.v.t.	Asfalt	Matig	Grijs	Rijbaan	Bord 2
5	Vrijliggend	2	3,90	Asfalt	Goed	Rood	Verplicht fietspad	Bord 2
6	Fietsstrook	1	2,00	Asfalt	Matig	Rood	Fietsstrook	Bord 2
7	Fietsstrook	1	1,50	Asfalt	Goed	Grijs	Fietsstrook	n.v.t.
8	Vrijliggend	1	2,10	Asfalt	Goed	Rood	Verplicht fietspad	Bord 1
9	Vrijliggend	1	2,50	Asfalt	Goed	Rood	Verplicht fietspad	Bord 1
10	Vrijliggend	2	3,50	Asfalt	Goed	Rood	Verplicht fietspad	Bord 1

2.3 Weersomstandigheden

De weersomstandigheden tijdens het veldwerk waren als volgt:

- maandag 1 oktober 2012: overwegend droog, geheel bewolkt, 14°C
- dinsdag 2 oktober 2012: overwegend droog, zwaar bewolkt, 14°C
- woensdag 3 oktober 2012: regenachtig, geheel bewolkt, 13°C
- maandag 29 oktober 2012: regen, geheel bewolkt, 8°C
- dinsdag 30 oktober 2012: regenachtig, zwaar bewolkt, 7°C
- woensdag 31 oktober 2012: droog, half bewolkt, 8°C



Figuur 2: Weersomstandigheden (KNMI, weerstation Schiphol)

2.4 Bijzonderheden

Tijdens het veldwerk zijn onderstaande bijzonderheden geconstateerd:

- Algemeen:
 - Hevige regenval op maandag 29 oktober heeft waarschijnlijk invloed gehad op aantallen en snelheden van brom- en snorfietsers.
- Locatie 3:
 - Zowel tijdens de 0-meting als tijdens de 1-meting was de rijbaan afgesloten. Alle brom- en snorfietsers maakten gebruik van het fietspad.
- Locatie 4:
 - Het wegdek loopt af waardoor de snelheden hoger zijn.
 - Tijdens de 1-meting was er hinder door bouwverkeer op de rijbaan.
- Locatie 5:
 - Snorfietsers (blauwe kentekens) rijden gemiddeld harder dan bromfietsers (gele kentekens), omdat enerzijds de rijbaan drempels heeft en anderzijds bromfietsers vaak achter langzaam rijdende auto's zitten. Snorfietsers op het fietspad kunnen vlot doorrijden.
 - Tijdens de 1-meting was er tussen 12:00 uur en 12:45 hinder door een geparkeerde brandweerauto met sirene op het fietspad.

3 Analyse en resultaten

De gemeten snelheden zijn samengevoegd tot een dataset. De exacte snelheden zijn daarnaast geaggregeerd naar 12 snelheidsklassen.

Naast het berekenen van de gemiddelde snelheid per tijdseenheid, is ook de 85-percentielsnelheid (V85) bepaald. De gemiddelde snelheid is een veelgebruikte indicator en is eenvoudig te interpreteren. Een nadeel van deze indicator is dat hij weinig informatie geeft over de meest extreme snelheden. De V85 is een indicator die meer zegt over deze extremen. Het beschrijft de snelheid die 85% van de voertuigen **niet** overschrijdt. Met andere woorden: 15% overschrijdt deze snelheid.

De gegevens zijn geanalyseerd en de resultaten worden per locatie afzonderlijk gepresenteerd in een vijftal overzichten. Deze worden in de volgende paragrafen beschreven. De overzichten zijn weergegeven vanaf pagina 15.

3.1 Overzicht 1: Situatiefoto

De foto geeft de situatie ter plaatse van de snelheidsmeting weer. Wanneer deze beschikbaar is, is een foto met bord weergegeven.

3.2 Overzicht 2: Snelheidsindicatoren

De eerste tabel in dit overzicht presenteert het aantal getelde brom- en snorfietsen en het aantal metingen.

De tweede tabel toont voor de gehele meetperiode het aantal metingen en de snelheidsindicatoren (gemiddelde, minimum, maximum en V85 in km/uur) van de brom- en snorfietsen met onderscheid naar categorie.

De derde tabel toont per meting, per kwartier, per klokuur en voor de gehele meetperiode het aantal metingen van de brom- en snorfietsen samen. Verder is een grafiek weergegeven met het aantal metingen per kwartier in beide metingen.

3.3 Overzicht 3: Gemeten snelheden naar snelheidsklasse

In dit overzicht zijn voor de gehele meetperiode per meting en per categorie de frequenties van de gemeten snelheden weergegeven, verdeeld naar 12 snelheidsklassen (in km/uur). De verdelingen zijn ook gepresenteerd in grafieken. De snelheidsklassen zijn als volgt opgebouwd: 0-15 is 1 t/m 15 km/uur, 16-20 is 16 t/m 20 km/uur, 21-25 is 21 t/m 25 km/uur enzovoorts. In dit overzicht zijn ook de aantallen en percentages snelheidsoverschrijders weergegeven.

3.4 Overzicht 4: Verschillen snelheden 0-meting en 1-meting

Dit overzicht toont een aantal statistische maten (aantal, gemiddelde, standaardafwijking) per categorie en het feit of er een significant verschil aanwezig is tussen de 0-meting en de 1-meting.

Om met een bepaalde zekerheid uitspraken te kunnen doen over verschillen in de resultaten per meting, worden de verschillen in gemiddelde snelheid en aantal overschrijders op basis van een 95%-betrouwbaarheidsniveau met elkaar vergeleken. Om te bepalen of een verschil significant is worden betrouwbaarheidsintervallen berekend. Een 95%-betrouwbaarheidsinterval van een bepaalde uitkomst, bijvoorbeeld percentage snelheidsoverschrijders, betekent dat met 95% zekerheid gesteld kan worden dat de uitkomst in dit interval ligt. Indien de betrouwbaarheidsintervallen van twee uitkomsten elkaar niet overlappen is er sprake van een significant verschil tussen de uitkomsten.

Het 95%-betrouwbaarheidsinterval wordt berekend door:

$$p \pm 1,96 \sigma$$

waarbij:

p = percentage met het betreffende kenmerk in de steekproef

σ = standaardafwijking

De standaardafwijking wordt berekend door:

$$\sigma = \sqrt{p \times (1 - p) / n}$$

waarbij:

p = percentage met het betreffende kenmerk in de steekproef

n = aantal steekproefelementen

In het overzicht worden significante verschillen uitgedrukt door middel van '-' (significante afname) of 'o' (geen verschil) of '+' (significante toename).

3.5 Overzicht 5: Gevaarlijk en hinderlijk rijgedrag

In dit overzicht zijn de frequenties van gevaarlijk en hinderlijk rijgedrag gepresenteerd per aspect.

Hierbij zijn de volgende aspecten gehanteerd:

- Claxonneren naar fietsers / voetgangers
- Gevaarlijk slalommen / passeren van andere verkeersdeelnemers of geparkeerde auto's
- Geen helm dragen door bromfietser
- Gevaarlijk naast elkaar rijden

4 Conclusie

Wanneer naar de resultaten op de afzonderlijke locaties wordt gekeken, kan geconcludeerd worden dat er op enkele locaties significante verschillen zijn aangetroffen tussen beide metingen. Op de locaties 2 (Rozengracht), 4 (Kinkerstraat) en 6 (Weteringschans) is de gemiddelde snelheid van de snorfietzers afgenomen. Tegelijkertijd kan worden geconstateerd dat op de locaties 3 (Kinkerstraat) en 8 (Weesperstraat) de gemiddelde snelheid van de snorfietzers is toegenomen. Omdat de verschillen zowel positief als negatief zijn, kunnen ze worden geïnterpreteerd als schommelingen.

Wanneer de resultaten van alle locaties (m.u.v. de controlelocatie) worden samengenomen, wordt duidelijk dat er geen significant verschil is waar te nemen bij de gemeten snelheden van snorfietzers. Tabel 4 geeft aan dat de gemiddelde snelheid in beide metingen respectievelijk 31 km/uur en 30 km/uur is. Het aantal snelheidsoverschrijders is toegenomen van 75% (551 van de 733) naar 79% (452 van de 572). Dit verschil is niet significant.

De gemiddelde snelheid van de bromfietzers blijkt wel significant gedaald te zijn van 39 km/uur naar 36 km/uur. Dit wordt vooral veroorzaakt door de locaties 2 (Rozengracht) en 4 (Kinkerstraat), waar de gemiddelde snelheden afgenomen zijn. Op deze locaties kan het verschil echter verklaard worden door de slechte weersomstandigheden tijdens de 1-meting (locatie 2) en hinder door bouwverkeer op de rijbaan tijdens de 1-meting (locatie 4).

Tabel 4: Verschillen snelheden 0-meting en 1-meting, Totaal (excl. locatie 7)

	0-meting	1-meting	Significant verschil - / 0 / +
Snorfiets (blauw)			
Aantal metingen	733	572	
Gemiddelde snelheid (km/uur)	31	30	0
Standaardafwijking snelheid	7	6	
Aantal binnen maximum snelheid	182	120	
Aantal overschrijders	551	452	0
Bromfiets (geel)			
Aantal metingen	268	225	
Gemiddelde snelheid (km/uur)	39	36	-
Standaardafwijking snelheid	9	9	
Aantal binnen maximum snelheid	162	137	
Aantal overschrijders	106	88	0

Bij de interpretatie van de resultaten moet rekening worden gehouden dat eventuele effecten een andere oorzaak kunnen hebben dan de bebording. Weersomstandigheden zullen bijvoorbeeld een niet te onderschatten invloed hebben.

Bijlage: overzichten per locatie

Overzicht 1

Situatiefoto

1. De Clerqstraat (Bilderdijkstraat - Bilderdijkkade) ri. Bilderdijkkade

Periode: 07:00 - 10:00 uur



Overzicht 2

Snelheidsindicatoren

1. De Clerqstraat (Bilderdijkstraat - Bilderdijkkade) ri. Bilderdijkkade

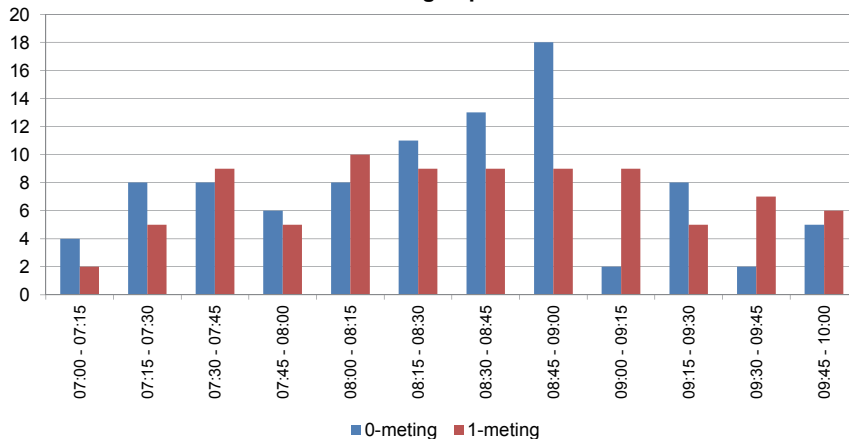
Periode: 07:00 - 10:00 uur

	0-meting Dinsdag 2 oktober	1-meting Dinsdag 30 oktober	Totaal
Aantal brom- en snorfietsen	95	91	186
Aantal metingen	93	85	178

Categorie	0-meting Dinsdag 2 oktober	1-meting Dinsdag 30 oktober	Totaal
Snorfiets (blauw)			
Aantal metingen	58	51	109
Gemiddelde snelheid (km/uur)	28	28	28
Minimum snelheid (km/uur)	18	18	18
Maximum snelheid (km/uur)	39	46	46
V85 (km/uur)	33	35	33
Bromfiets (geel)			
Aantal metingen	35	34	69
Gemiddelde snelheid (km/uur)	44	41	43
Minimum snelheid (km/uur)	31	22	22
Maximum snelheid (km/uur)	57	58	58
V85 (km/uur)	52	52	52

Kwartieren	0-meting Dinsdag 2 oktober	1-meting Dinsdag 30 oktober	Totaal
07:00 - 07:15	4	2	6
07:15 - 07:30	8	5	13
07:30 - 07:45	8	9	17
07:45 - 08:00	6	5	11
08:00 - 08:15	8	10	18
08:15 - 08:30	11	9	20
08:30 - 08:45	13	9	22
08:45 - 09:00	18	9	27
09:00 - 09:15	2	9	11
09:15 - 09:30	8	5	13
09:30 - 09:45	2	7	9
09:45 - 10:00	5	6	11
Uren			
07:00 - 08:00	26	21	47
08:00 - 09:00	50	37	87
09:00 - 10:00	17	27	44
Periode			
07:00 - 10:00	93	85	178

Aantal metingen per kwartier



Overzicht 3

Gemeten snelheden naar snelheidsklasse

1. De Clerqstraat (Bilderdijkstraat - Bilderdijkkade) ri. Bilderdijkkade

Periode: 07:00 - 10:00 uur

Snorfiets (blauw)

Snelheidsklasse (km/uur)	0-meting		1-meting		Totaal	
	Dinsdag 2 oktober aantal	%	Dinsdag 30 oktober aantal	%	aantal	%
0-15	0	0%	0	0%	0	0%
16-20	5	9%	3	6%	8	7%
21-25	16	28%	15	29%	31	28%
26-30	17	29%	17	33%	34	31%
31-35	14	24%	8	16%	22	20%
36-40	6	10%	5	10%	11	10%
41-45	0	0%	1	2%	1	1%
46-50	0	0%	2	4%	2	2%
51-55	0	0%	0	0%	0	0%
56-60	0	0%	0	0%	0	0%
61-65	0	0%	0	0%	0	0%
>65	0	0%	0	0%	0	0%
Aantal metingen	58	100%	51	100%	109	100%
Aantal overschrijders (>25 km/uur)	37	64%	33	65%	70	64%

Bromfiets (geel)

Snelheidsklasse (km/uur)	0-meting		1-meting		Totaal	
	Dinsdag 2 oktober aantal	%	Dinsdag 30 oktober aantal	%	aantal	%
0-15	0	0%	0	0%	0	0%
16-20	0	0%	0	0%	0	0%
21-25	0	0%	1	3%	1	1%
26-30	0	0%	5	15%	5	7%
31-35	4	11%	2	6%	6	9%
36-40	5	14%	6	18%	11	16%
41-45	13	37%	8	24%	21	30%
46-50	6	17%	4	12%	10	14%
51-55	5	14%	6	18%	11	16%
56-60	2	6%	2	6%	4	6%
61-65	0	0%	0	0%	0	0%
>65	0	0%	0	0%	0	0%
Aantal metingen	35	100%	34	100%	69	100%
Aantal overschrijders (>45 km/uur)	13	37%	12	35%	25	36%

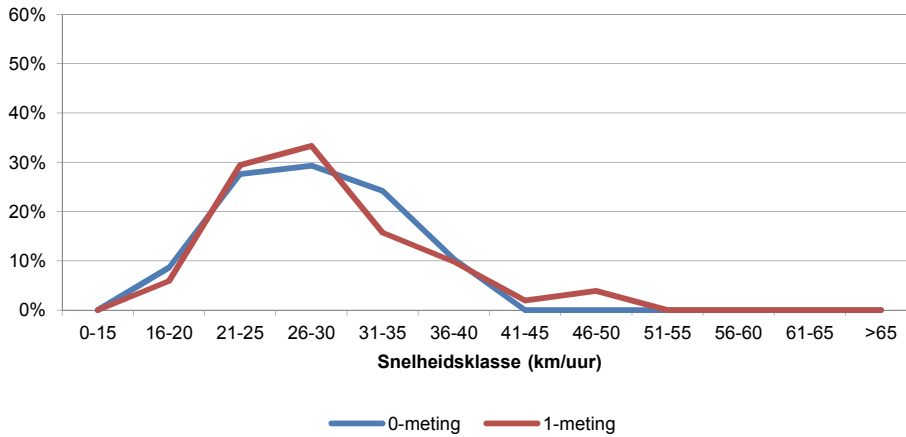
Overzicht 3

Gemeten snelheden naar snelheidsklasse

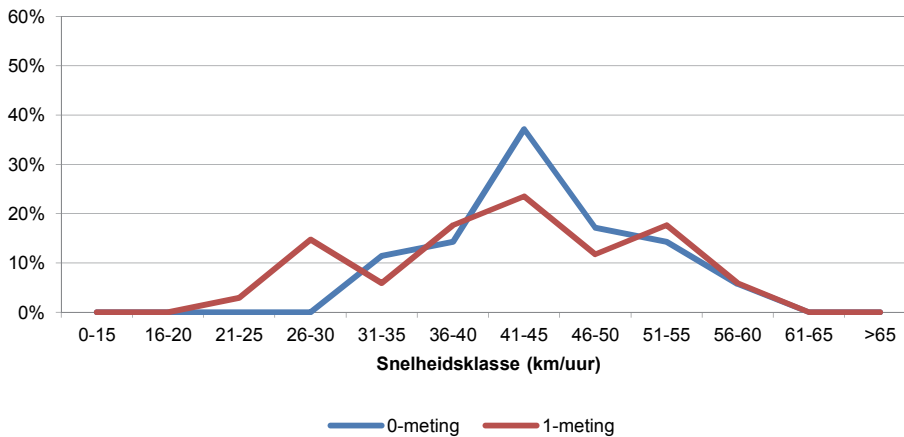
1. De Clerqstraat (Bilderdijkstraat - Bilderdijkkade) ri. Bilderdijkkade

Periode: 07:00 - 10:00 uur

Verloop per snelheidsklasse, Snorfiets (%)



Verloop per snelheidsklasse, Bromfiets (%)



Overzicht 4

Verschillen snelheden 0-meting en 1-meting**1. De Clerqstraat (Bilderdijkstraat - Bilderdijkkade) ri. Bilderdijkkade**

Periode: 07:00 - 10:00 uur

	0-meting Dinsdag 2 oktober	1-meting Dinsdag 30 oktober	Significant verschil - / 0 / +
Snorfiets (blauw)			
Aantal metingen	58	51	
Gemiddelde snelheid (km/uur)	28	28	0
Standaardafwijking snelheid	5	7	
Aantal binnen maximum snelheid	21	18	
Aantal overschrijders (>25 km/uur)	37	33	0
Bromfiets (geel)			
Aantal metingen	35	34	
Gemiddelde snelheid (km/uur)	44	41	0
Standaardafwijking snelheid	7	9	
Aantal binnen maximum snelheid	22	22	
Aantal overschrijders (>45 km/uur)	13	12	0

Overzicht 5

Gevaarlijk en hinderlijk rijgedrag**1. De Clerqstraat (Bilderdijkstraat - Bilderdijkkade) ri. Bilderdijkkade**

Periode: 07:00 - 10:00 uur

Brom- en snorfietsen samen

Aspect	0-meting Dinsdag 2 oktober aantal	1-meting Dinsdag 30 oktober aantal	Totaal aantal
Claxonneren naar fietsers / voetgangers			0
Gevaarlijk slommen / passeren van andere verkeersdeelnemers of geparkeerde auto's			0
Geen helm dragen door bromfietser			0
Gevaarlijk naast elkaar rijden			0
	0	0	0

Er is op deze locatie geen gevaarlijk of hinderlijk rijgedrag geconstateerd.

Overzicht 1

Situatiefoto

2. Rozengracht (Akoleinstraat - Lijnbaansgracht) ri. Lijnbaansgracht

Periode: 11:00 - 14:00 uur



Overzicht 2

Snelheidsindicatoren

2. Rozengracht (Akoleinstraat - Lijnbaansgracht) ri. Lijnbaansgracht

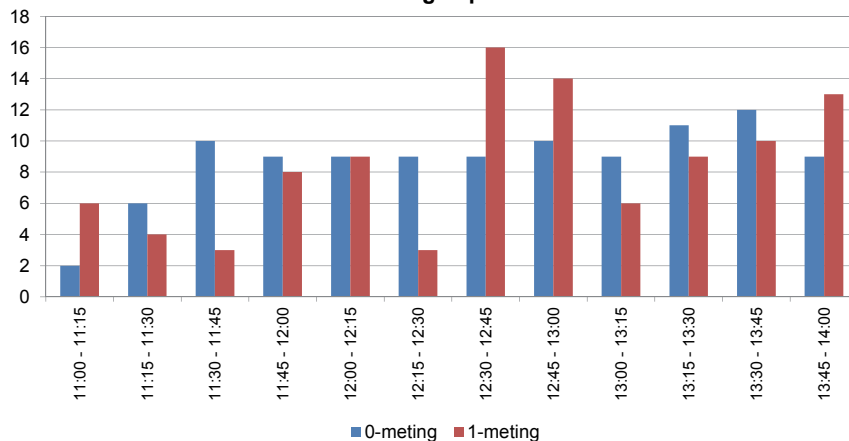
Periode: 11:00 - 14:00 uur

	0-meting Maandag 1 oktober	1-meting Maandag 29 oktober	Totaal
Aantal brom- en snorfietsen	111	101	212
Aantal metingen	105	101	206

Categorie	0-meting Maandag 1 oktober	1-meting Maandag 29 oktober	Totaal
Snorfiets (blauw)			
Aantal metingen	65	70	135
Gemiddelde snelheid (km/uur)	33	30	31
Minimum snelheid (km/uur)	20	22	20
Maximum snelheid (km/uur)	60	49	60
V85 (km/uur)	39	34	34
Bromfiets (geel)			
Aantal metingen	40	31	71
Gemiddelde snelheid (km/uur)	40	35	38
Minimum snelheid (km/uur)	29	16	16
Maximum snelheid (km/uur)	53	50	53
V85 (km/uur)	46	45	45

Kwartieren	0-meting Maandag 1 oktober	1-meting Maandag 29 oktober	Totaal
11:00 - 11:15	2	6	8
11:15 - 11:30	6	4	10
11:30 - 11:45	10	3	13
11:45 - 12:00	9	8	17
12:00 - 12:15	9	9	18
12:15 - 12:30	9	3	12
12:30 - 12:45	9	16	25
12:45 - 13:00	10	14	24
13:00 - 13:15	9	6	15
13:15 - 13:30	11	9	20
13:30 - 13:45	12	10	22
13:45 - 14:00	9	13	22
Uren			
11:00 - 12:00	27	21	48
12:00 - 13:00	37	42	79
13:00 - 14:00	41	38	79
Periode			
11:00 - 14:00	105	101	206

Aantal metingen per kwartier



Overzicht 3

Gemeten snelheden naar snelheidsklasse

2. Rozengracht (Akoleinstraat - Lijnbaansgracht) ri. Lijnbaansgracht

Periode: 11:00 - 14:00 uur

Snorfiets (blauw)

Snelheidsklasse (km/uur)	0-meting Maandag 1 oktober		1-meting Maandag 29 oktober		Totaal	
	aantal	%	aantal	%	aantal	%
0-15	0	0%	0	0%	0	0%
16-20	3	5%	0	0%	3	2%
21-25	12	18%	10	14%	22	16%
26-30	10	15%	33	47%	43	32%
31-35	21	32%	18	26%	39	29%
36-40	12	18%	6	9%	18	13%
41-45	4	6%	2	3%	6	4%
46-50	2	3%	1	1%	3	2%
51-55	0	0%	0	0%	0	0%
56-60	1	2%	0	0%	1	1%
61-65	0	0%	0	0%	0	0%
>65	0	0%	0	0%	0	0%
Aantal metingen	65	100%	70	100%	135	100%
Aantal overschrijders (>25 km/uur)	50	77%	60	86%	110	81%

Bromfiets (geel)

Snelheidsklasse (km/uur)	0-meting Maandag 1 oktober		1-meting Maandag 29 oktober		Totaal	
	aantal	%	aantal	%	aantal	%
0-15	0	0%	0	0%	0	0%
16-20	0	0%	2	6%	2	3%
21-25	0	0%	2	6%	2	3%
26-30	4	10%	6	19%	10	14%
31-35	6	15%	5	16%	11	15%
36-40	12	30%	5	16%	17	24%
41-45	10	25%	7	23%	17	24%
46-50	6	15%	4	13%	10	14%
51-55	2	5%	0	0%	2	3%
56-60	0	0%	0	0%	0	0%
61-65	0	0%	0	0%	0	0%
>65	0	0%	0	0%	0	0%
Aantal metingen	40	100%	31	100%	71	100%
Aantal overschrijders (>45 km/uur)	8	20%	4	13%	12	17%

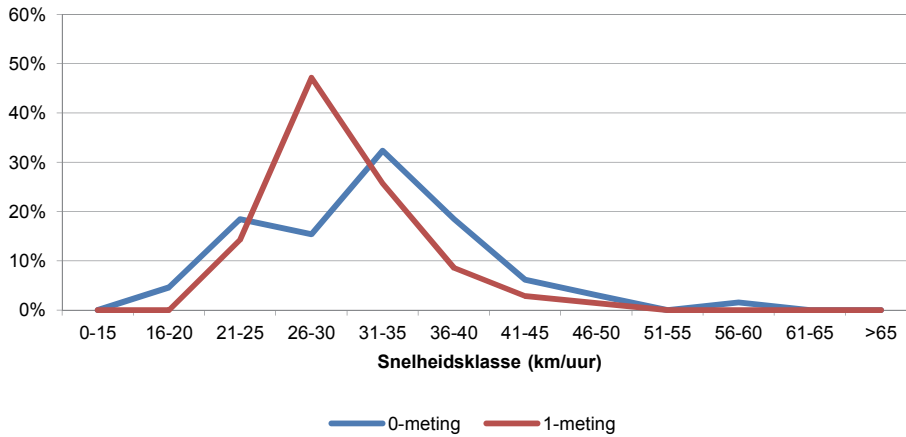
Overzicht 3

Gemeten snelheden naar snelheidsklasse

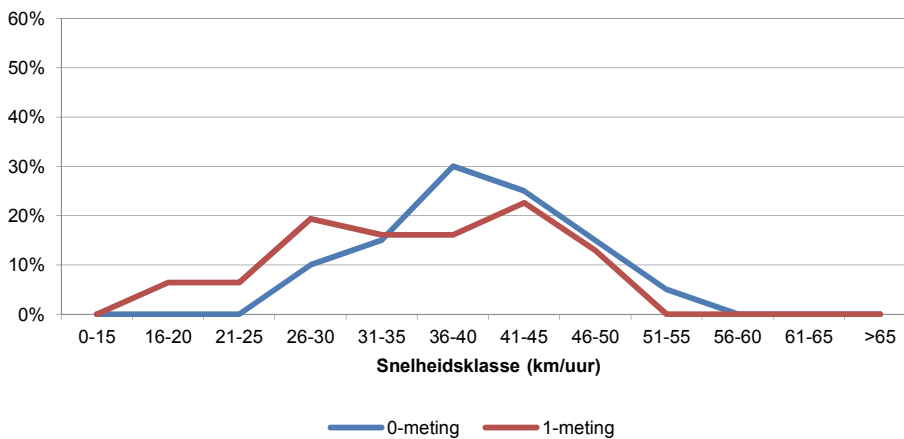
2. Rozengracht (Akoleinstraat - Lijnbaansgracht) ri. Lijnbaansgracht

Periode: 11:00 - 14:00 uur

Verloop per snelheidsklasse, Snorfiets (%)



Verloop per snelheidsklasse, Bromfiets (%)



Overzicht 4

Verschillen snelheden 0-meting en 1-meting

2. Rozengracht (Akoleinstraat - Lijnbaansgracht) ri. Lijnbaansgracht

Periode: 11:00 - 14:00 uur

	0-meting Maandag 1 oktober	1-meting Maandag 29 oktober	Significant verschil - / 0 / +
Snorfiets (blauw)			
Aantal metingen	65	70	
Gemiddelde snelheid (km/uur)	33	30	-
Standaardafwijking snelheid	8	5	
Aantal binnen maximum snelheid	15	10	
Aantal overschrijders (>25 km/uur)	50	60	0
Bromfiets (geel)			
Aantal metingen	40	31	
Gemiddelde snelheid (km/uur)	40	35	-
Standaardafwijking snelheid	6	9	
Aantal binnen maximum snelheid	32	27	
Aantal overschrijders (>45 km/uur)	8	4	0

Overzicht 5

Gevaarlijk en hinderlijk rijgedrag**2. Rozengracht (Akoleinstraat - Lijnbaansgracht) ri. Lijnbaansgracht**

Periode: 11:00 - 14:00 uur

Brom- en snorfietsen samen

Aspect	0-meting Maandag 1 oktober aantal	1-meting Maandag 29 oktober aantal	Totaal aantal
Claxonneren naar fietsers / voetgangers	1		1
Gevaarlijk slalommen / passeren van andere verkeersdeelnemers of geparkeerde auto's	1	2	3
Geen helm dragen door bromfietser			0
Gevaarlijk naast elkaar rijden			0
	2	2	4

Overzicht 1

Situatiefoto

3. Kinkerstraat (Tollensstraat - N. Beetsstraat) ri. Tollensstraat

Periode: 15:00 - 18:00 uur



* Zowel tijdens de 0-meting als tijdens de 1-meting was de rijbaan afgesloten. Bromfietzers rijden tijdelijk over het fietspad.

Overzicht 2

Snelheidsindicatoren

3. Kinkerstraat (Tollensstraat - N. Beetsstraat) ri. Tollensstraat

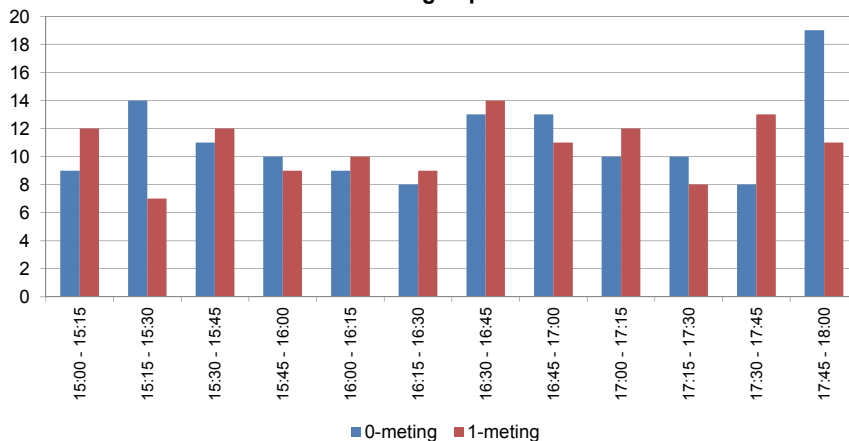
Periode: 15:00 - 18:00 uur

	0-meting Maandag 1 oktober	1-meting Maandag 29 oktober	Totaal
Aantal brom- en snorfietsen	134	128	262
Aantal metingen	134	128	262

Categorie	0-meting Maandag 1 oktober	1-meting Maandag 29 oktober	Totaal
Snorfiets (blauw)			
Aantal metingen	116	97	213
Gemiddelde snelheid (km/uur)	24	27	26
Minimum snelheid (km/uur)	10	14	10
Maximum snelheid (km/uur)	40	43	43
V85 (km/uur)	30	32	30
Bromfiets (geel)			
Aantal metingen	18	31	49
Gemiddelde snelheid (km/uur)	21	29	26
Minimum snelheid (km/uur)	11	13	11
Maximum snelheid (km/uur)	38	42	42
V85 (km/uur)	28	36	28

Kwartieren	0-meting Maandag 1 oktober	1-meting Maandag 29 oktober	Totaal
15:00 - 15:15	9	12	21
15:15 - 15:30	14	7	21
15:30 - 15:45	11	12	23
15:45 - 16:00	10	9	19
16:00 - 16:15	9	10	19
16:15 - 16:30	8	9	17
16:30 - 16:45	13	14	27
16:45 - 17:00	13	11	24
17:00 - 17:15	10	12	22
17:15 - 17:30	10	8	18
17:30 - 17:45	8	13	21
17:45 - 18:00	19	11	30
Uren			
15:00 - 16:00	44	40	84
16:00 - 17:00	43	44	87
17:00 - 18:00	47	44	91
Periode			
15:00 - 18:00	134	128	262

Aantal metingen per kwartier



Overzicht 3

Gemeten snelheden naar snelheidsklasse

3. Kinkerstraat (Tollensstraat - N. Beetsstraat) ri. Tollensstraat

Periode: 15:00 - 18:00 uur

Snorfiets (blauw)

Snelheidsklasse (km/uur)	0-meting Maandag 1 oktober		1-meting Maandag 29 oktober		Totaal	
	aantal	%	aantal	%	aantal	%
0-15	8	7%	3	3%	11	5%
16-20	25	22%	6	6%	31	15%
21-25	39	34%	26	27%	65	31%
26-30	27	23%	36	37%	63	30%
31-35	10	9%	21	22%	31	15%
36-40	7	6%	4	4%	11	5%
41-45	0	0%	1	1%	1	0%
46-50	0	0%	0	0%	0	0%
51-55	0	0%	0	0%	0	0%
56-60	0	0%	0	0%	0	0%
61-65	0	0%	0	0%	0	0%
>65	0	0%	0	0%	0	0%
Aantal metingen	116	100%	97	100%	213	100%
Aantal overschrijders (>25 km/uur)	44	38%	62	64%	106	50%

Bromfiets (geel)

Snelheidsklasse (km/uur)	0-meting Maandag 1 oktober		1-meting Maandag 29 oktober		Totaal	
	aantal	%	aantal	%	aantal	%
0-15	4	22%	1	3%	5	10%
16-20	6	33%	1	3%	7	14%
21-25	3	17%	5	16%	8	16%
26-30	4	22%	13	42%	17	35%
31-35	0	0%	6	19%	6	12%
36-40	1	6%	4	13%	5	10%
41-45	0	0%	1	3%	1	2%
46-50	0	0%	0	0%	0	0%
51-55	0	0%	0	0%	0	0%
56-60	0	0%	0	0%	0	0%
61-65	0	0%	0	0%	0	0%
>65	0	0%	0	0%	0	0%
Aantal metingen	18	100%	31	100%	49	100%
Aantal overschrijders (>30 km/uur)	1	6%	11	35%	12	24%

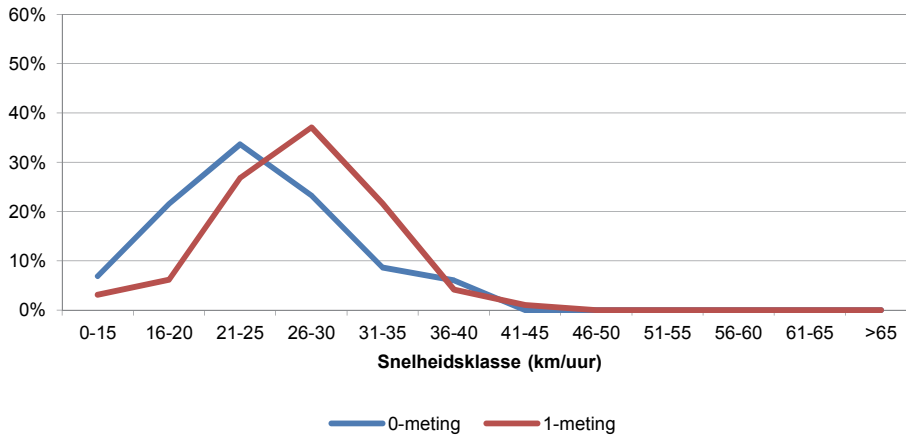
Overzicht 3

Gemeten snelheden naar snelheidsklasse

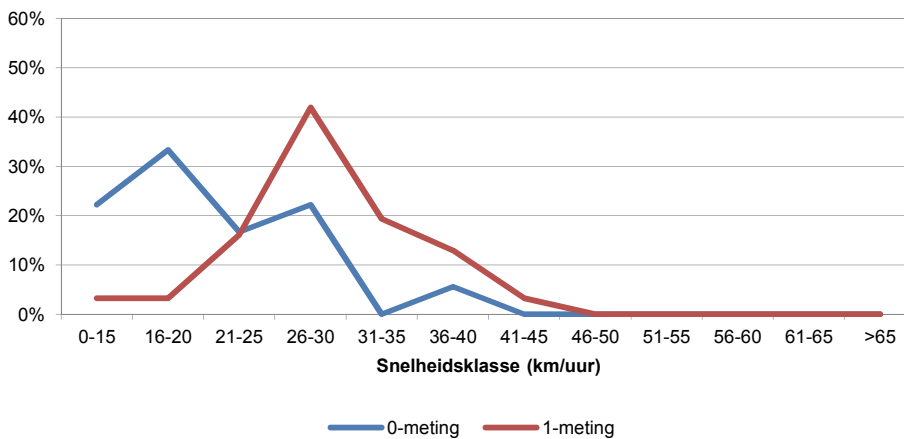
3. Kinkerstraat (Tollensstraat - N. Beetsstraat) ri. Tollensstraat

Periode: 15:00 - 18:00 uur

Verloop per snelheidsklasse, Snorfiets (%)



Verloop per snelheidsklasse, Bromfiets (%)



Overzicht 4

Verschillen snelheden 0-meting en 1-meting

3. Kinkerstraat (Tollensstraat - N. Beetsstraat) ri. Tollensstraat

Periode: 15:00 - 18:00 uur

	0-meting Maandag 1 oktober	1-meting Maandag 29 oktober	Significant verschil - / 0 / +
Snorfiets (blauw)			
Aantal metingen	116	97	
Gemiddelde snelheid (km/uur)	24	27	+
Standaardafwijking snelheid	6	5	
Aantal binnen maximum snelheid	72	35	
Aantal overschrijders (>25 km/uur)	44	62	+
Bromfiets (geel)			
Aantal metingen	18	31	
Gemiddelde snelheid (km/uur)	21	29	+
Standaardafwijking snelheid	7	6	
Aantal binnen maximum snelheid	17	20	
Aantal overschrijders (>30 km/uur)	1	11	+

Overzicht 5

Gevaarlijk en hinderlijk rijgedrag

3. Kinkerstraat (Tollensstraat - N. Beetsstraat) ri. Tollensstraat

Periode: 15:00 - 18:00 uur

Brom- en snorfietsen samen

Aspect	0-meting Maandag 1 oktober aantal	1-meting Maandag 29 oktober aantal	Totaal aantal
Claxonneren naar fietsers / voetgangers	4		4
Gevaarlijk slommen / passeren van andere verkeersdeelnemers of geparkeerde auto's	1		1
Geen helm dragen door bromfietser			0
Gevaarlijk naast elkaar rijden			0
	5	0	5

Overzicht 1

Situatiefoto

4. Kinkerstraat (Da Costastraat - Nassaukade) ri. Nassaukade

Periode: 07:00 - 10:00 uur



* Bromfietsers rijden over de rijbaan

Overzicht 2

Snelheidsindicatoren

4. Kinkerstraat (Da Costastraat - Nassaukade) ri. Nassaukade

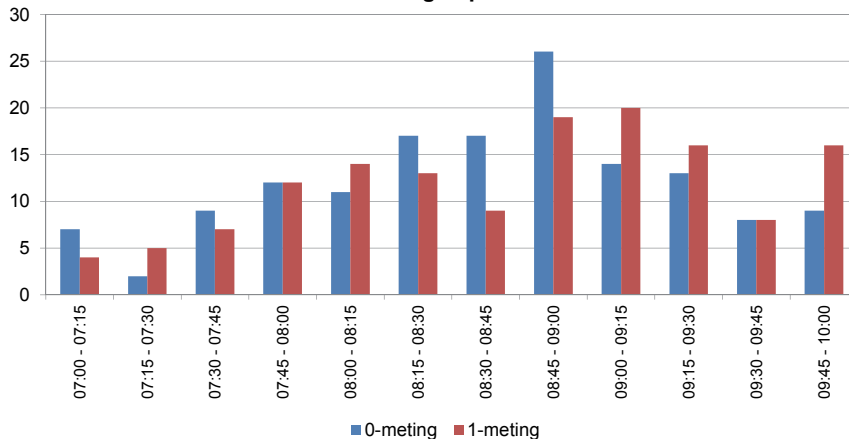
Periode: 07:00 - 10:00 uur

	0-meting Dinsdag 2 oktober	1-meting Dinsdag 30 oktober	Totaal
Aantal brom- en snorfietsen	167	143	310
Aantal metingen	145	143	288

Categorie	0-meting Dinsdag 2 oktober	1-meting Dinsdag 30 oktober	Totaal
Snorfiets (blauw)			
Aantal metingen	88	99	187
Gemiddelde snelheid (km/uur)	33	31	32
Minimum snelheid (km/uur)	20	17	17
Maximum snelheid (km/uur)	48	43	48
V85 (km/uur)	38	37	37
Bromfiets (geel)			
Aantal metingen	57	44	101
Gemiddelde snelheid (km/uur)	41	34	38
Minimum snelheid (km/uur)	20	15	15
Maximum snelheid (km/uur)	59	44	59
V85 (km/uur)	48	42	42

Kwartieren	0-meting Dinsdag 2 oktober	1-meting Dinsdag 30 oktober	Totaal
07:00 - 07:15	7	4	11
07:15 - 07:30	2	5	7
07:30 - 07:45	9	7	16
07:45 - 08:00	12	12	24
08:00 - 08:15	11	14	25
08:15 - 08:30	17	13	30
08:30 - 08:45	17	9	26
08:45 - 09:00	26	19	45
09:00 - 09:15	14	20	34
09:15 - 09:30	13	16	29
09:30 - 09:45	8	8	16
09:45 - 10:00	9	16	25
Uren			
07:00 - 08:00	30	28	58
08:00 - 09:00	71	55	126
09:00 - 10:00	44	60	104
Periode			
07:00 - 10:00	145	143	288

Aantal metingen per kwartier



Overzicht 3

Gemeten snelheden naar snelheidsklasse

4. Kinkerstraat (Da Costastraat - Nassaukade) ri. Nassaukade

Periode: 07:00 - 10:00 uur

Snorfiets (blauw)

Snelheidsklasse (km/uur)	0-meting		1-meting		Totaal	
	Dinsdag 2 oktober		Dinsdag 30 oktober			
	aantal	%	aantal	%	aantal	%
0-15	0	0%	0	0%	0	0%
16-20	2	2%	4	4%	6	3%
21-25	8	9%	9	9%	17	9%
26-30	21	24%	33	33%	54	29%
31-35	27	31%	32	32%	59	32%
36-40	23	26%	18	18%	41	22%
41-45	6	7%	3	3%	9	5%
46-50	1	1%	0	0%	1	1%
51-55	0	0%	0	0%	0	0%
56-60	0	0%	0	0%	0	0%
61-65	0	0%	0	0%	0	0%
>65	0	0%	0	0%	0	0%
Aantal metingen	88	100%	99	100%	187	100%
Aantal overschrijders (>25 km/uur)	78	89%	86	87%	164	88%

Bromfiets (geel)

Snelheidsklasse (km/uur)	0-meting		1-meting		Totaal	
	Dinsdag 2 oktober		Dinsdag 30 oktober			
	aantal	%	aantal	%	aantal	%
0-15	0	0%	2	5%	2	2%
16-20	2	4%	0	0%	2	2%
21-25	2	4%	6	14%	8	8%
26-30	1	2%	5	11%	6	6%
31-35	9	16%	7	16%	16	16%
36-40	14	25%	16	36%	30	30%
41-45	15	26%	8	18%	23	23%
46-50	10	18%	0	0%	10	10%
51-55	2	4%	0	0%	2	2%
56-60	2	4%	0	0%	2	2%
61-65	0	0%	0	0%	0	0%
>65	0	0%	0	0%	0	0%
Aantal metingen	57	100%	44	100%	101	100%
Aantal overschrijders (>30 km/uur)	52	91%	31	70%	83	82%

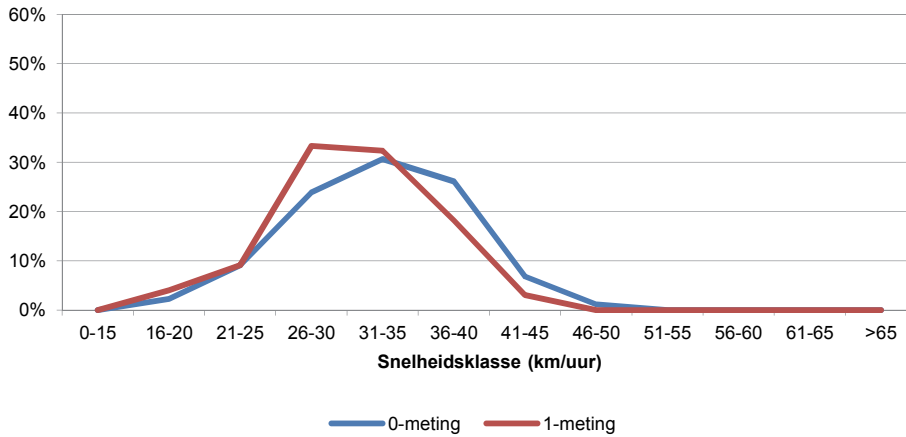
Overzicht 3

Gemeten snelheden naar snelheidsklasse

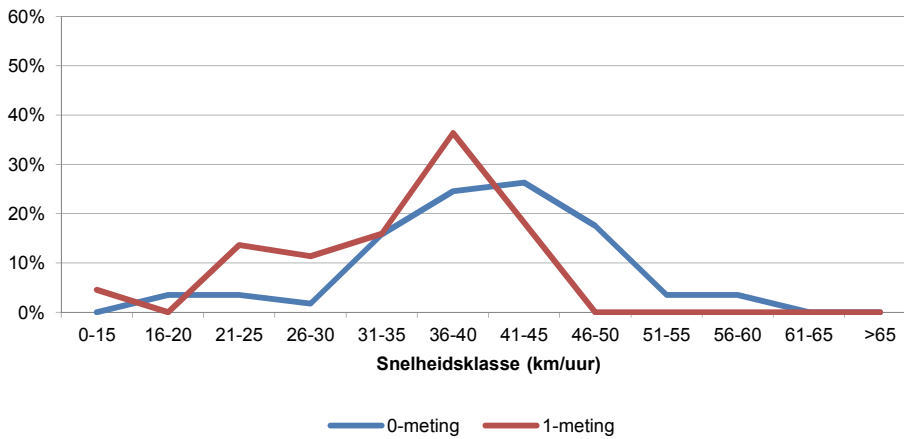
4. Kinkerstraat (Da Costastraat - Nassaukade) ri. Nassaukade

Periode: 07:00 - 10:00 uur

Verloop per snelheidsklasse, Snorfiets (%)



Verloop per snelheidsklasse, Bromfiets (%)



Overzicht 4

Verschillen snelheden 0-meting en 1-meting

4. Kinkerstraat (Da Costastraat - Nassaukade) ri. Nassaukade

Periode: 07:00 - 10:00 uur

	0-meting Dinsdag 2 oktober	1-meting Dinsdag 30 oktober	Significant verschil - / 0 / +
Snorfiets (blauw)			
Aantal metingen	88	99	
Gemiddelde snelheid (km/uur)	33	31	-
Standaardafwijking snelheid	6	5	
Aantal binnen maximum snelheid	10	13	
Aantal overschrijders (>25 km/uur)	78	86	0
Bromfiets (geel)			
Aantal metingen	57	44	
Gemiddelde snelheid (km/uur)	41	34	-
Standaardafwijking snelheid	8	8	
Aantal binnen maximum snelheid	5	13	
Aantal overschrijders (>30 km/uur)	52	31	0

Overzicht 5

Gevaarlijk en hinderlijk rijgedrag

4. Kinkerstraat (Da Costastraat - Nassaukade) ri. Nassaukade

Periode: 07:00 - 10:00 uur

Brom- en snorfietsen samen

Aspect	0-meting Dinsdag 2 oktober aantal	1-meting Dinsdag 30 oktober aantal	Totaal aantal
Claxonneren naar fietsers / voetgangers			0
Gevaarlijk slompen / passeren van andere verkeersdeelnemers of geparkeerde auto's	3		3
Geen helm dragen door bromfietser			0
Gevaarlijk naast elkaar rijden			0
	3	0	3

Overzicht 1

Situatiefoto

5. Geldersekade (Stormsteeg - Prins Hendrikkade) ri. Prins Hendrikkade

Periode: 11:00 - 14:00 uur



* Tekstbord is op woensdag 17 oktober 2012 verlaagd. Op de foto is de 'hoge' situatie te zien.

Overzicht 2

Snelheidsindicatoren

5. Geldersekaade (Stormsteeg - Prins Hendrikkade) ri. Prins Hendrikkade

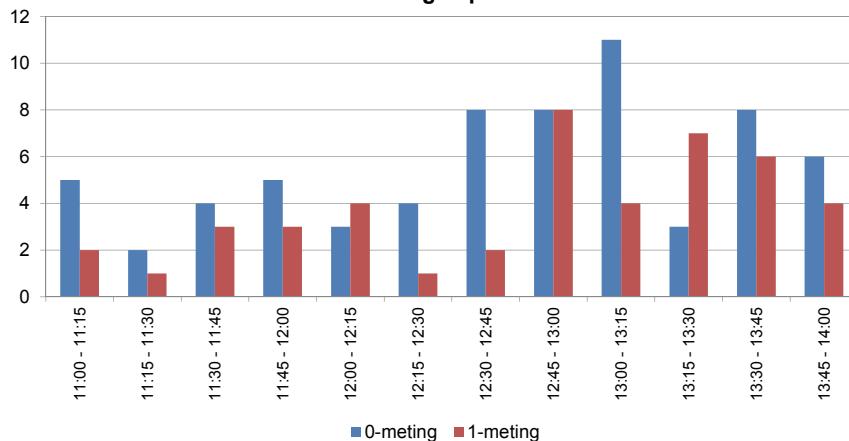
Periode: 11:00 - 14:00 uur

	0-meting Maandag 1 oktober	1-meting Maandag 29 oktober	Totaal
Aantal brom- en snorfietsen	77	45	122
Aantal metingen	67	45	112

Categorie	0-meting Maandag 1 oktober	1-meting Maandag 29 oktober	Totaal
Snorfiets (blauw)			
Aantal metingen	47	27	74
Gemiddelde snelheid (km/uur)	32	31	31
Minimum snelheid (km/uur)	13	7	7
Maximum snelheid (km/uur)	60	39	60
V85 (km/uur)	37	36	36
Bromfiets (geel)			
Aantal metingen	20	18	38
Gemiddelde snelheid (km/uur)	30	28	29
Minimum snelheid (km/uur)	12	9	9
Maximum snelheid (km/uur)	43	43	43
V85 (km/uur)	40	36	36

Kwartieren	0-meting Maandag 1 oktober	1-meting Maandag 29 oktober	Totaal
11:00 - 11:15	5	2	7
11:15 - 11:30	2	1	3
11:30 - 11:45	4	3	7
11:45 - 12:00	5	3	8
12:00 - 12:15	3	4	7
12:15 - 12:30	4	1	5
12:30 - 12:45	8	2	10
12:45 - 13:00	8	8	16
13:00 - 13:15	11	4	15
13:15 - 13:30	3	7	10
13:30 - 13:45	8	6	14
13:45 - 14:00	6	4	10
Uren			
11:00 - 12:00	16	9	25
12:00 - 13:00	23	15	38
13:00 - 14:00	28	21	49
Periode			
11:00 - 14:00	67	45	112

Aantal metingen per kwartier



Overzicht 3

Gemeten snelheden naar snelheidsklasse

5. Geldersekafe (Stormsteeg - Prins Hendrikkade) ri. Prins Hendrikkade

Periode: 11:00 - 14:00 uur

Snorfiets (blauw)

Snelheidsklasse (km/uur)	0-meting Maandag 1 oktober		1-meting Maandag 29 oktober		Totaal	
	aantal	%	aantal	%	aantal	%
0-15	2	4%	1	4%	3	4%
16-20	3	6%	0	0%	3	4%
21-25	4	9%	2	7%	6	8%
26-30	11	23%	7	26%	18	24%
31-35	19	40%	12	44%	31	42%
36-40	2	4%	5	19%	7	9%
41-45	3	6%	0	0%	3	4%
46-50	1	2%	0	0%	1	1%
51-55	1	2%	0	0%	1	1%
56-60	1	2%	0	0%	1	1%
61-65	0	0%	0	0%	0	0%
>65	0	0%	0	0%	0	0%
Aantal metingen	47	100%	27	100%	74	100%
Aantal overschrijders (>25 km/uur)	38	81%	24	89%	62	84%

Bromfiets (geel)

Snelheidsklasse (km/uur)	0-meting Maandag 1 oktober		1-meting Maandag 29 oktober		Totaal	
	aantal	%	aantal	%	aantal	%
0-15	1	5%	1	6%	2	5%
16-20	1	5%	2	11%	3	8%
21-25	5	25%	4	22%	9	24%
26-30	4	20%	3	17%	7	18%
31-35	2	10%	4	22%	6	16%
36-40	5	25%	3	17%	8	21%
41-45	2	10%	1	6%	3	8%
46-50	0	0%	0	0%	0	0%
51-55	0	0%	0	0%	0	0%
56-60	0	0%	0	0%	0	0%
61-65	0	0%	0	0%	0	0%
>65	0	0%	0	0%	0	0%
Aantal metingen	20	100%	18	100%	38	100%
Aantal overschrijders (>45 km/uur)	0	0%	0	0%	0	0%

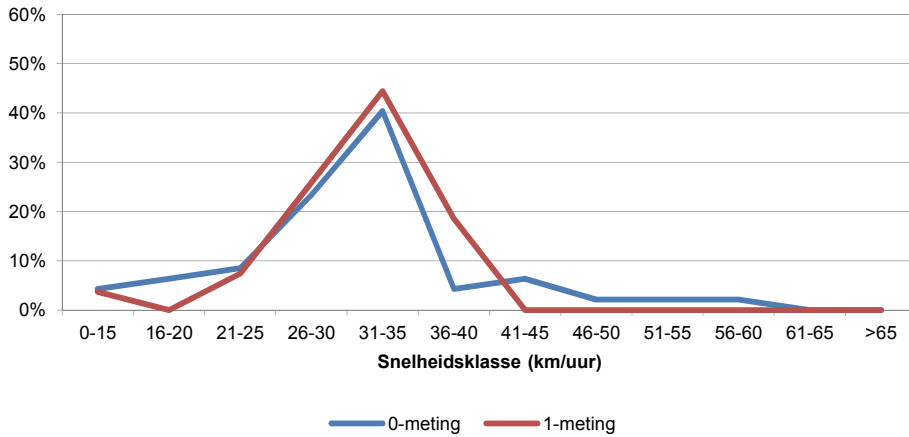
Overzicht 3

Gemeten snelheden naar snelheidsklasse

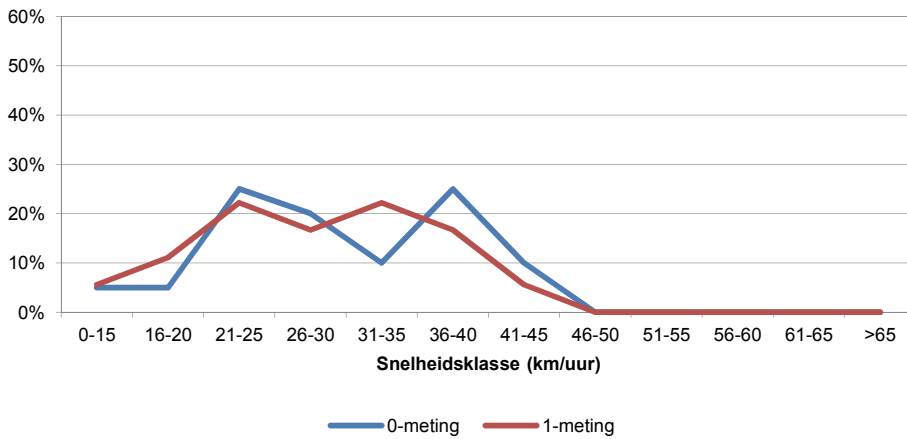
5. Geldersekade (Stormsteeg - Prins Hendrikkade) ri. Prins Hendrikkade

Periode: 11:00 - 14:00 uur

Verloop per snelheidsklasse, Snorfiets (%)



Verloop per snelheidsklasse, Bromfiets (%)



Overzicht 4

Verschillen snelheden 0-meting en 1-meting

5. Geldersekaade (Stormsteeg - Prins Hendrikkade) ri. Prins Hendrikkade

Periode: 11:00 - 14:00 uur

	0-meting Maandag 1 oktober	1-meting Maandag 29 oktober	Significant verschil - / 0 / +
Snorfiets (blauw)			
Aantal metingen	47	27	
Gemiddelde snelheid (km/uur)	32	31	0
Standaardafwijking snelheid	9	6	
Aantal binnen maximum snelheid	9	3	
Aantal overschrijders (>25 km/uur)	38	24	0
Bromfiets (geel)			
Aantal metingen	20	18	
Gemiddelde snelheid (km/uur)	30	28	0
Standaardafwijking snelheid	9	8	
Aantal binnen maximum snelheid	20	18	
Aantal overschrijders (>45 km/uur)	0	0	0

Overzicht 5

Gevaarlijk en hinderlijk rijgedrag

5. Geldersekaade (Stormsteeg - Prins Hendrikkade) ri. Prins Hendrikkade

Periode: 11:00 - 14:00 uur

Brom- en snorfietsen samen

Aspect	0-meting Maandag 1 oktober aantal	1-meting Maandag 29 oktober aantal	Totaal aantal
Claxonneren naar fietsers / voetgangers			0
Gevaarlijk slommen / passeren van andere verkeersdeelnemers of geparkeerde auto's	4		4
Geen helm dragen door bromfietser	4		4
Gevaarlijk naast elkaar rijden			0
	8	0	8

Overzicht 1

Situatiefoto

6. Weteringschans (N. Witsenstraat - Weteringplantsoen) ri. N. Witsenstraat

Periode: 15:00 - 18:00 uur



* Tekstbord is op woensdag 17 oktober 2012 verlaagd. Op de foto is de 'hoge' situatie te zien.

Overzicht 2

Snelheidsindicatoren

6. Weteringschans (N. Witsenstraat - Weteringplantsoen) ri. N. Witsenstraat

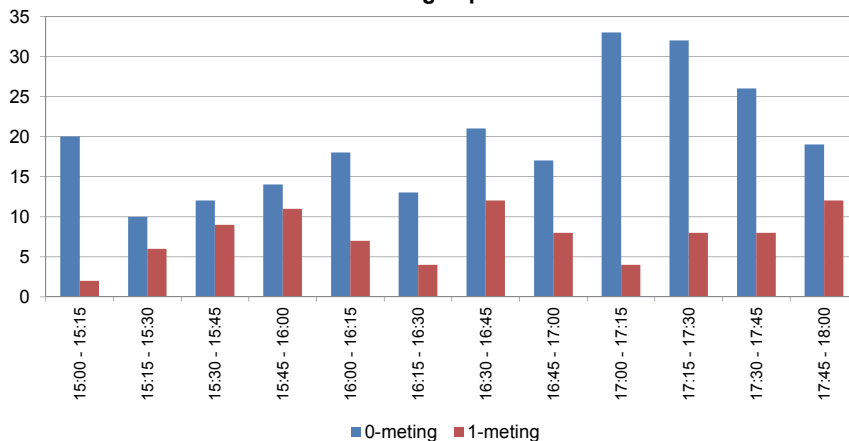
Periode: 15:00 - 18:00 uur

	0-meting Maandag 1 oktober	1-meting Maandag 29 oktober	Totaal
Aantal brom- en snorfietsen	250	91	341
Aantal metingen	235	91	326

Categorie	0-meting Maandag 1 oktober	1-meting Maandag 29 oktober	Totaal
Snorfiets (blauw)			
Aantal metingen	186	69	255
Gemiddelde snelheid (km/uur)	33	31	33
Minimum snelheid (km/uur)	13	16	13
Maximum snelheid (km/uur)	54	46	54
V85 (km/uur)	40	37	37
Bromfiets (geel)			
Aantal metingen	49	22	71
Gemiddelde snelheid (km/uur)	39	37	38
Minimum snelheid (km/uur)	19	20	19
Maximum snelheid (km/uur)	55	47	55
V85 (km/uur)	44	44	44

Kwartieren	0-meting Maandag 1 oktober	1-meting Maandag 29 oktober	Totaal
15:00 - 15:15	20	2	22
15:15 - 15:30	10	6	16
15:30 - 15:45	12	9	21
15:45 - 16:00	14	11	25
16:00 - 16:15	18	7	25
16:15 - 16:30	13	4	17
16:30 - 16:45	21	12	33
16:45 - 17:00	17	8	25
17:00 - 17:15	33	4	37
17:15 - 17:30	32	8	40
17:30 - 17:45	26	8	34
17:45 - 18:00	19	12	31
Uren			
15:00 - 16:00	56	28	84
16:00 - 17:00	69	31	100
17:00 - 18:00	110	32	142
Periode			
15:00 - 18:00	235	91	326

Aantal metingen per kwartier



Overzicht 3

Gemeten snelheden naar snelheidsklasse

6. Weteringschans (N. Witsenstraat - Weteringplantsoen) ri. N. Witsenstraat

Periode: 15:00 - 18:00 uur

Snorfiets (blauw)

Snelheidsklasse (km/uur)	0-meting Maandag 1 oktober		1-meting Maandag 29 oktober		Totaal	
	aantal	%	aantal	%	aantal	%
0-15	2	1%	0	0%	2	1%
16-20	3	2%	1	1%	4	2%
21-25	17	9%	10	14%	27	11%
26-30	33	18%	23	33%	56	22%
31-35	62	33%	22	32%	84	33%
36-40	49	26%	12	17%	61	24%
41-45	14	8%	0	0%	14	5%
46-50	5	3%	1	1%	6	2%
51-55	1	1%	0	0%	1	0%
56-60	0	0%	0	0%	0	0%
61-65	0	0%	0	0%	0	0%
>65	0	0%	0	0%	0	0%
Aantal metingen	186	100%	69	100%	255	100%
Aantal overschrijders (>25 km/uur)	164	88%	58	84%	222	87%

Bromfiets (geel)

Snelheidsklasse (km/uur)	0-meting Maandag 1 oktober		1-meting Maandag 29 oktober		Totaal	
	aantal	%	aantal	%	aantal	%
0-15	0	0%	0	0%	0	0%
16-20	1	2%	1	5%	2	3%
21-25	3	6%	2	9%	5	7%
26-30	2	4%	0	0%	2	3%
31-35	6	12%	3	14%	9	13%
36-40	15	31%	9	41%	24	34%
41-45	17	35%	4	18%	21	30%
46-50	3	6%	3	14%	6	8%
51-55	2	4%	0	0%	2	3%
56-60	0	0%	0	0%	0	0%
61-65	0	0%	0	0%	0	0%
>65	0	0%	0	0%	0	0%
Aantal metingen	49	100%	22	100%	71	100%
Aantal overschrijders (>45 km/uur)	5	10%	3	14%	8	11%

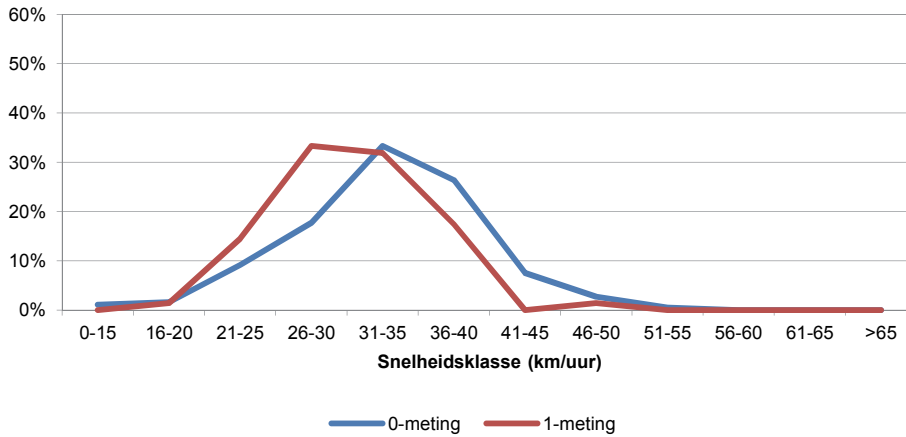
Overzicht 3

Gemeten snelheden naar snelheidsklasse

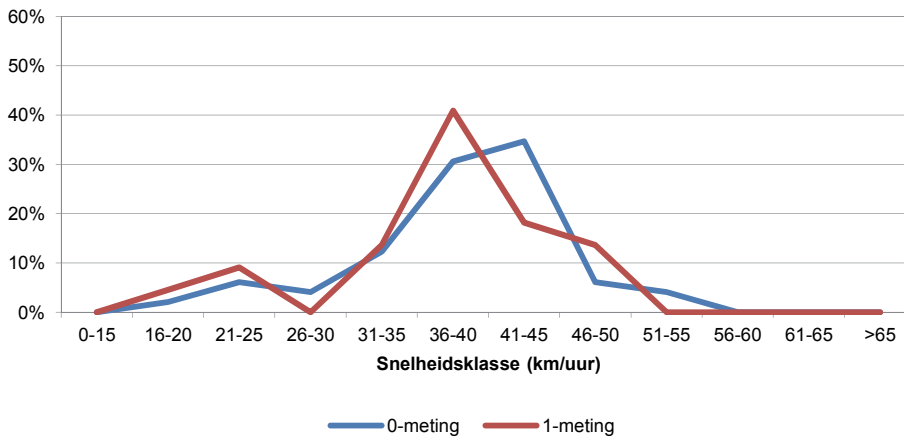
6. Weteringschans (N. Witsenstraat - Weteringplantsoen) ri. N. Witsenstraat

Periode: 15:00 - 18:00 uur

Verloop per snelheidsklasse, Snorfiets (%)



Verloop per snelheidsklasse, Bromfiets (%)



Overzicht 4

Verschillen snelheden 0-meting en 1-meting

6. Weteringschans (N. Witsenstraat - Weteringplantsoen) ri. N. Witsenstraat

Periode: 15:00 - 18:00 uur

	0-meting Maandag 1 oktober	1-meting Maandag 29 oktober	Significant verschil - / 0 / +
Snorfiets (blauw)			
Aantal metingen	186	69	
Gemiddelde snelheid (km/uur)	33	31	-
Standaardafwijking snelheid	7	6	
Aantal binnen maximum snelheid	22	11	
Aantal overschrijders (>25 km/uur)	164	58	o
Bromfiets (geel)			
Aantal metingen	49	22	
Gemiddelde snelheid (km/uur)	39	37	o
Standaardafwijking snelheid	7	7	
Aantal binnen maximum snelheid	44	19	
Aantal overschrijders (>45 km/uur)	5	3	o

Overzicht 5

Gevaarlijk en hinderlijk rijgedrag

6. Weteringschans (N. Witsenstraat - Weteringplantsoen) ri. N. Witsenstraat

Periode: 15:00 - 18:00 uur

Brom- en snorfietsen samen

Aspect	0-meting Maandag 1 oktober aantal	1-meting Maandag 29 oktober aantal	Totaal aantal
Claxonneren naar fietsers / voetgangers			0
Gevaarlijk slommen / passeren van andere verkeersdeelnemers of geparkeerde auto's	3		3
Geen helm dragen door bromfietser	3		3
Gevaarlijk naast elkaar rijden			0
	6	0	6

Overzicht 1

Situatiefoto

7. Sarphatistraat (Westeinde - Oosteinde) ri. Oosteinde

Periode: 15:00 - 18:00 uur



* Geen foto beschikbaar met tekstbord. (Bron: Google, 2009)

Overzicht 2

Snelheidsindicatoren

7. Sarphatistraat (Westeinde - Oosteinde) ri. Oosteinde

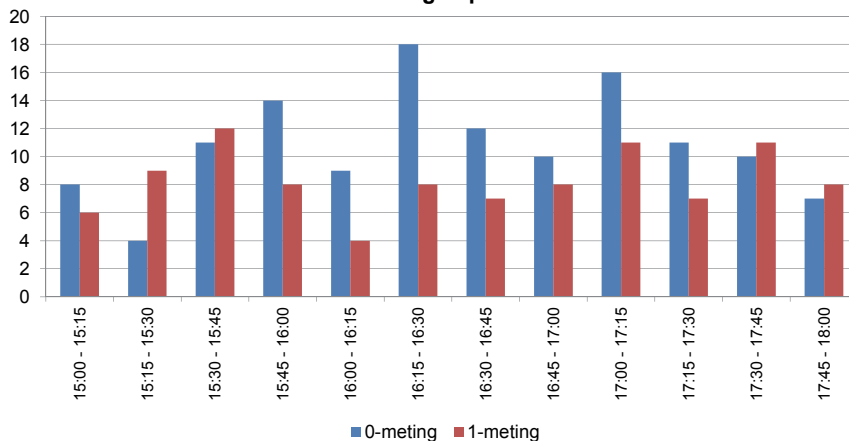
Periode: 15:00 - 18:00 uur

	0-meting Dinsdag 2 oktober	1-meting Dinsdag 30 oktober	Totaal
Aantal brom- en snorfietsen	130	103	233
Aantal metingen	130	99	229

Categorie	0-meting Dinsdag 2 oktober	1-meting Dinsdag 30 oktober	Totaal
Snorfiets (blauw)			
Aantal metingen	94	78	172
Gemiddelde snelheid (km/uur)	34	33	34
Minimum snelheid (km/uur)	17	15	15
Maximum snelheid (km/uur)	55	56	56
V85 (km/uur)	42	40	40
Bromfiets (geel)			
Aantal metingen	36	21	57
Gemiddelde snelheid (km/uur)	43	42	43
Minimum snelheid (km/uur)	22	21	21
Maximum snelheid (km/uur)	56	57	57
V85 (km/uur)	53	52	52

Kwartieren	0-meting Dinsdag 2 oktober	1-meting Dinsdag 30 oktober	Totaal
15:00 - 15:15	8	6	14
15:15 - 15:30	4	9	13
15:30 - 15:45	11	12	23
15:45 - 16:00	14	8	22
16:00 - 16:15	9	4	13
16:15 - 16:30	18	8	26
16:30 - 16:45	12	7	19
16:45 - 17:00	10	8	18
17:00 - 17:15	16	11	27
17:15 - 17:30	11	7	18
17:30 - 17:45	10	11	21
17:45 - 18:00	7	8	15
Uren			
15:00 - 16:00	37	35	72
16:00 - 17:00	49	27	76
17:00 - 18:00	44	37	81
Periode			
15:00 - 18:00	130	99	229

Aantal metingen per kwartier



Overzicht 3

Gemeten snelheden naar snelheidsklasse

7. Sarphatistraat (Westeinde - Oosteinde) ri. Oosteinde

Periode: 15:00 - 18:00 uur

Snorfiets (blauw)

Snelheidsklasse (km/uur)	0-meting		1-meting		Totaal	
	Dinsdag 2 oktober		Dinsdag 30 oktober			
	aantal	%	aantal	%	aantal	%
0-15	0	0%	1	1%	1	1%
16-20	3	3%	4	5%	7	4%
21-25	11	12%	5	6%	16	9%
26-30	12	13%	19	24%	31	18%
31-35	24	26%	19	24%	43	25%
36-40	22	23%	18	23%	40	23%
41-45	18	19%	9	12%	27	16%
46-50	3	3%	2	3%	5	3%
51-55	1	1%	0	0%	1	1%
56-60	0	0%	1	1%	1	1%
61-65	0	0%	0	0%	0	0%
>65	0	0%	0	0%	0	0%
Aantal metingen	94	100%	78	100%	172	100%
Aantal overschrijders (>25 km/uur)	80	85%	68	87%	148	86%

Bromfiets (geel)

Snelheidsklasse (km/uur)	0-meting		1-meting		Totaal	
	Dinsdag 2 oktober		Dinsdag 30 oktober			
	aantal	%	aantal	%	aantal	%
0-15	0	0%	0	0%	0	0%
16-20	0	0%	0	0%	0	0%
21-25	2	6%	1	5%	3	5%
26-30	0	0%	0	0%	0	0%
31-35	2	6%	6	29%	8	14%
36-40	9	25%	4	19%	13	23%
41-45	10	28%	2	10%	12	21%
46-50	5	14%	2	10%	7	12%
51-55	6	17%	3	14%	9	16%
56-60	2	6%	3	14%	5	9%
61-65	0	0%	0	0%	0	0%
>65	0	0%	0	0%	0	0%
Aantal metingen	36	100%	21	100%	57	100%
Aantal overschrijders (>45 km/uur)	13	36%	8	38%	21	37%

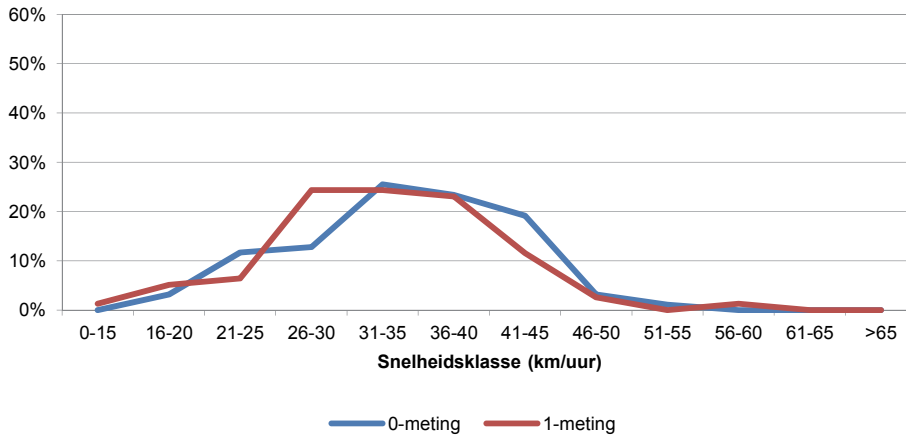
Overzicht 3

Gemeten snelheden naar snelheidsklasse

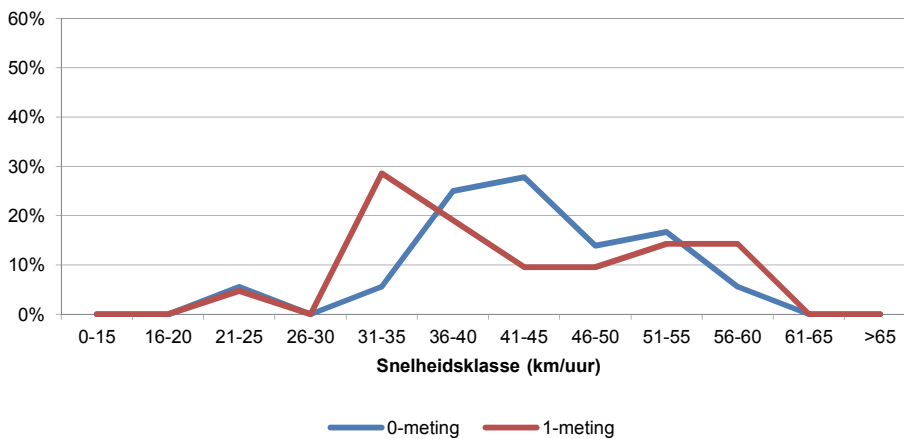
7. Sarphatistraat (Westeinde - Oosteinde) ri. Oosteinde

Periode: 15:00 - 18:00 uur

Verloop per snelheidsklasse, Snorfiets (%)



Verloop per snelheidsklasse, Bromfiets (%)



Overzicht 4

Verschillen snelheden 0-meting en 1-meting

7. Sarphatistraat (Westeinde - Oosteinde) ri. Oosteinde

Periode: 15:00 - 18:00 uur

	0-meting Dinsdag 2 oktober	1-meting Dinsdag 30 oktober	Significant verschil - / 0 / +
Snorfiets (blauw)			
Aantal metingen	94	78	
Gemiddelde snelheid (km/uur)	34	33	0
Standaardafwijking snelheid	8	8	
Aantal binnen maximum snelheid	14	10	
Aantal overschrijders (>25 km/uur)	80	68	0
Bromfiets (geel)			
Aantal metingen	36	21	
Gemiddelde snelheid (km/uur)	43	42	0
Standaardafwijking snelheid	8	10	
Aantal binnen maximum snelheid	23	13	
Aantal overschrijders (>45 km/uur)	13	8	0

Overzicht 5

Gevaarlijk en hinderlijk rijgedrag**7. Sarphatistraat (Westeinde - Oosteinde) ri. Oosteinde**

Periode: 15:00 - 18:00 uur

Brom- en snorfietsen samen

Aspect	0-meting Dinsdag 2 oktober aantal	1-meting Dinsdag 30 oktober aantal	Totaal aantal
Claxonneren naar fietsers / voetgangers			0
Gevaarlijk slalommen / passeren van andere verkeersdeelnemers of geparkeerde auto's			0
Geen helm dragen door bromfietser			0
Gevaarlijk naast elkaar rijden			0
	0	0	0

Er is op deze locatie geen gevaarlijk of hinderlijk rijgedrag geconstateerd.

Overzicht 1

Situatiefoto

8. Weesperstraat (Nw. Achtergracht - Nw. Prinsengracht) ri. Nw. Achtergracht

Periode: 11:00 - 14:00 uur



Overzicht 2

Snelheidsindicatoren

8. Weesperstraat (Nw. Achtergracht - Nw. Prinsengracht) ri. Nw. Achtergracht

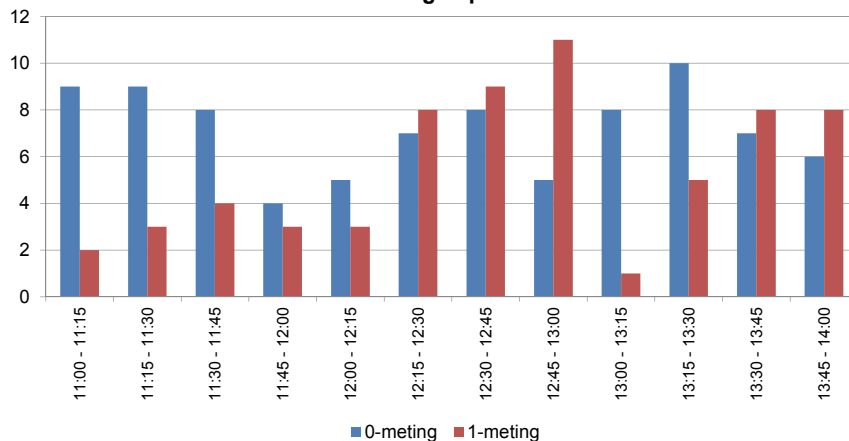
Periode: 11:00 - 14:00 uur

	0-meting Dinsdag 2 oktober	1-meting Dinsdag 30 oktober	Totaal
Aantal brom- en snorfietsen	86	73	159
Aantal metingen	86	65	151

Categorie	0-meting Dinsdag 2 oktober	1-meting Dinsdag 30 oktober	Totaal
Snorfiets (blauw)			
Aantal metingen	54	41	95
Gemiddelde snelheid (km/uur)	29	32	30
Minimum snelheid (km/uur)	20	19	19
Maximum snelheid (km/uur)	40	45	45
V85 (km/uur)	35	38	35
Bromfiets (geel)			
Aantal metingen	32	24	56
Gemiddelde snelheid (km/uur)	44	41	43
Minimum snelheid (km/uur)	32	20	20
Maximum snelheid (km/uur)	56	53	56
V85 (km/uur)	52	51	51

Kwartieren	0-meting Dinsdag 2 oktober	1-meting Dinsdag 30 oktober	Totaal
11:00 - 11:15	9	2	11
11:15 - 11:30	9	3	12
11:30 - 11:45	8	4	12
11:45 - 12:00	4	3	7
12:00 - 12:15	5	3	8
12:15 - 12:30	7	8	15
12:30 - 12:45	8	9	17
12:45 - 13:00	5	11	16
13:00 - 13:15	8	1	9
13:15 - 13:30	10	5	15
13:30 - 13:45	7	8	15
13:45 - 14:00	6	8	14
Uren			
11:00 - 12:00	30	12	42
12:00 - 13:00	25	31	56
13:00 - 14:00	31	22	53
Periode			
11:00 - 14:00	86	65	151

Aantal metingen per kwartier



Overzicht 3

Gemeten snelheden naar snelheidsklasse

8. Weesperstraat (Nw. Achtergracht - Nw. Prinsengracht) ri. Nw. Achtergracht

Periode: 11:00 - 14:00 uur

Snorfiets (blauw)

Snelheidsklasse (km/uur)	0-meting		1-meting		Totaal	
	Dinsdag 2 oktober		Dinsdag 30 oktober			
	aantal	%	aantal	%	aantal	%
0-15	0	0%	0	0%	0	0%
16-20	4	7%	3	7%	7	7%
21-25	9	17%	2	5%	11	12%
26-30	20	37%	15	37%	35	37%
31-35	15	28%	8	20%	23	24%
36-40	6	11%	11	27%	17	18%
41-45	0	0%	2	5%	2	2%
46-50	0	0%	0	0%	0	0%
51-55	0	0%	0	0%	0	0%
56-60	0	0%	0	0%	0	0%
61-65	0	0%	0	0%	0	0%
>65	0	0%	0	0%	0	0%
Aantal metingen	54	100%	41	100%	95	100%
Aantal overschrijders (>25 km/uur)	41	76%	36	88%	77	81%

Bromfiets (geel)

Snelheidsklasse (km/uur)	0-meting		1-meting		Totaal	
	Dinsdag 2 oktober		Dinsdag 30 oktober			
	aantal	%	aantal	%	aantal	%
0-15	0	0%	0	0%	0	0%
16-20	0	0%	1	4%	1	2%
21-25	0	0%	0	0%	0	0%
26-30	0	0%	2	8%	2	4%
31-35	2	6%	4	17%	6	11%
36-40	8	25%	4	17%	12	21%
41-45	10	31%	4	17%	14	25%
46-50	5	16%	5	21%	10	18%
51-55	5	16%	4	17%	9	16%
56-60	2	6%	0	0%	2	4%
61-65	0	0%	0	0%	0	0%
>65	0	0%	0	0%	0	0%
Aantal metingen	32	100%	24	100%	56	100%
Aantal overschrijders (>45 km/uur)	12	38%	9	38%	21	38%

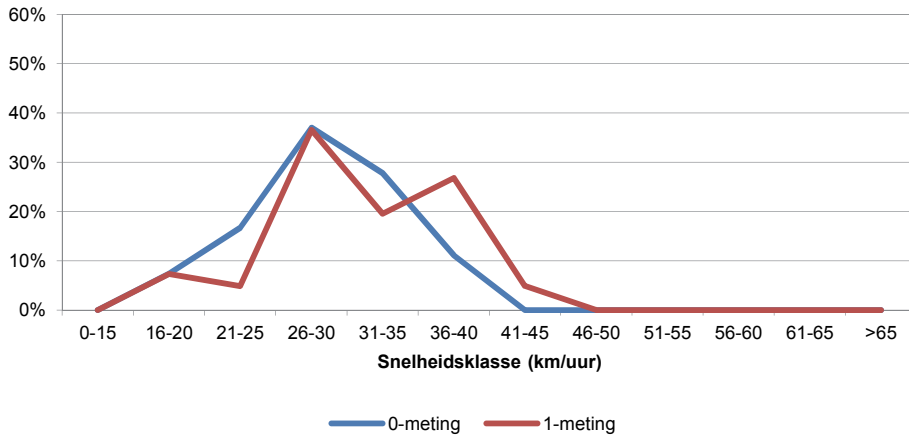
Overzicht 3

Gemeten snelheden naar snelheidsklasse

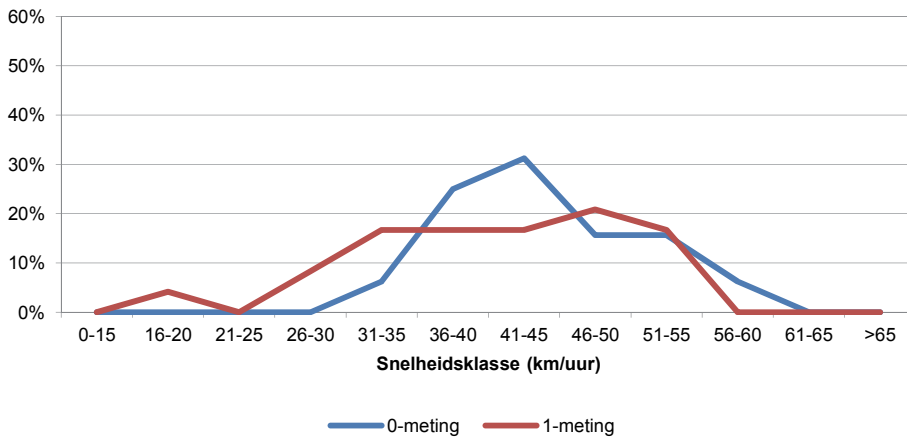
8. Weesperstraat (Nw. Achtergracht - Nw. Prinsengracht) ri. Nw. Achtergracht

Periode: 11:00 - 14:00 uur

Verloop per snelheidsklasse, Snorfiets (%)



Verloop per snelheidsklasse, Bromfiets (%)



Overzicht 4

Verschillen snelheden 0-meting en 1-meting

8. Weesperstraat (Nw. Achtergracht - Nw. Prinsengracht) ri. Nw. Achtergracht

Periode: 11:00 - 14:00 uur

	0-meting Dinsdag 2 oktober	1-meting Dinsdag 30 oktober	Significant verschil - / 0 / +
Snorfiets (blauw)			
Aantal metingen	54	41	
Gemiddelde snelheid (km/uur)	29	32	+
Standaardafwijking snelheid	5	6	
Aantal binnen maximum snelheid	13	5	
Aantal overschrijders (>25 km/uur)	41	36	o
Bromfiets (geel)			
Aantal metingen	32	24	
Gemiddelde snelheid (km/uur)	44	41	o
Standaardafwijking snelheid	6	9	
Aantal binnen maximum snelheid	20	15	
Aantal overschrijders (>45 km/uur)	12	9	o

Overzicht 5

Gevaarlijk en hinderlijk rijgedrag

8. Weesperstraat (Nw. Achtergracht - Nw. Prinsengracht) ri. Nw. Achtergracht

Periode: 11:00 - 14:00 uur

Brom- en snorfietsen samen

Aspect	0-meting Dinsdag 2 oktober aantal	1-meting Dinsdag 30 oktober aantal	Totaal aantal
Claxonneren naar fietsers / voetgangers			0
Gevaarlijk slommen / passeren van andere verkeersdeelnemers of geparkeerde auto's			0
Geen helm dragen door bromfietser			0
Gevaarlijk naast elkaar rijden	2		2
	2	0	2

Overzicht 1

Situatiefoto

9. Wibautstraat (Platanenweg - Vrolikstraat) ri. Vrolikstraat

Periode: 07:00 - 10:00 uur



Overzicht 2

Snelheidsindicatoren

9. Wibautstraat (Platanenweg - Vrolijkstraat) ri. Vrolijkstraat

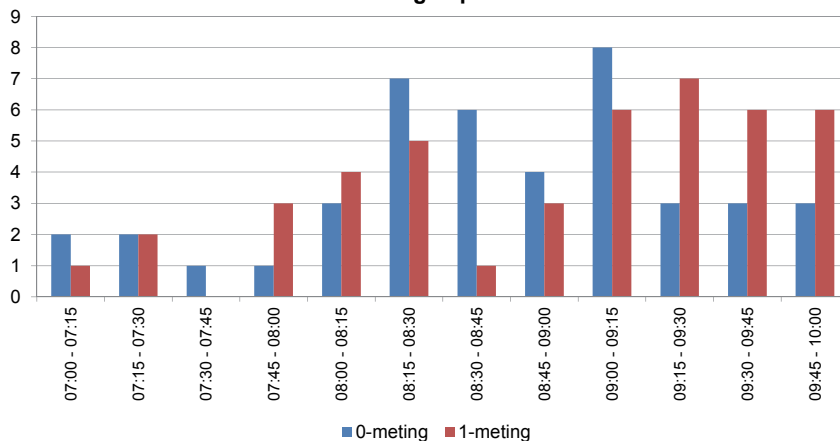
Periode: 07:00 - 10:00 uur

	0-meting Woensdag 3 oktober	1-meting Woensdag 31 oktober	Totaal
Aantal brom- en snorfietsen	43	45	88
Aantal metingen	43	44	87

Categorie	0-meting Woensdag 3 oktober	1-meting Woensdag 31 oktober	Totaal
Snorfiets (blauw)			
Aantal metingen	37	39	76
Gemiddelde snelheid (km/uur)	33	31	32
Minimum snelheid (km/uur)	22	16	16
Maximum snelheid (km/uur)	43	49	49
V85 (km/uur)	39	41	39
Bromfiets (geel)			
Aantal metingen	6	5	11
Gemiddelde snelheid (km/uur)	37	44	40
Minimum snelheid (km/uur)	32	35	32
Maximum snelheid (km/uur)	43	52	52
V85 (km/uur)	41	50	41

Kwartieren	0-meting Woensdag 3 oktober	1-meting Woensdag 31 oktober	Totaal
07:00 - 07:15	2	1	3
07:15 - 07:30	2	2	4
07:30 - 07:45	1	0	1
07:45 - 08:00	1	3	4
08:00 - 08:15	3	4	7
08:15 - 08:30	7	5	12
08:30 - 08:45	6	1	7
08:45 - 09:00	4	3	7
09:00 - 09:15	8	6	14
09:15 - 09:30	3	7	10
09:30 - 09:45	3	6	9
09:45 - 10:00	3	6	9
Uren			
07:00 - 08:00	6	6	12
08:00 - 09:00	20	13	33
09:00 - 10:00	17	25	42
Periode			
07:00 - 10:00	43	44	87

Aantal metingen per kwartier



Overzicht 3

Gemeten snelheden naar snelheidsklasse

9. Wibautstraat (Platanenweg - Vrolijkstraat) ri. Vrolijkstraat

Periode: 07:00 - 10:00 uur

Snorfiets (blauw)

Snelheidsklasse (km/uur)	0-meting		1-meting		Totaal	
	Woensdag 3 oktober		Woensdag 31 oktober		aantal	%
	aantal	%	aantal	%		
0-15	0	0%	0	0%	0	0%
16-20	0	0%	5	13%	5	7%
21-25	4	11%	8	21%	12	16%
26-30	10	27%	4	10%	14	18%
31-35	9	24%	10	26%	19	25%
36-40	10	27%	5	13%	15	20%
41-45	4	11%	5	13%	9	12%
46-50	0	0%	2	5%	2	3%
51-55	0	0%	0	0%	0	0%
56-60	0	0%	0	0%	0	0%
61-65	0	0%	0	0%	0	0%
>65	0	0%	0	0%	0	0%
Aantal metingen	37	100%	39	100%	76	100%
Aantal overschrijders (>25 km/uur)	33	89%	26	67%	59	78%

Bromfiets (geel)

Snelheidsklasse (km/uur)	0-meting		1-meting		Totaal	
	Woensdag 3 oktober		Woensdag 31 oktober		aantal	%
	aantal	%	aantal	%		
0-15	0	0%	0	0%	0	0%
16-20	0	0%	0	0%	0	0%
21-25	0	0%	0	0%	0	0%
26-30	0	0%	0	0%	0	0%
31-35	2	33%	1	20%	3	27%
36-40	3	50%	0	0%	3	27%
41-45	1	17%	2	40%	3	27%
46-50	0	0%	1	20%	1	9%
51-55	0	0%	1	20%	1	9%
56-60	0	0%	0	0%	0	0%
61-65	0	0%	0	0%	0	0%
>65	0	0%	0	0%	0	0%
Aantal metingen	6	100%	5	100%	11	100%
Aantal overschrijders (>30 km/uur)	6	100%	5	100%	11	100%

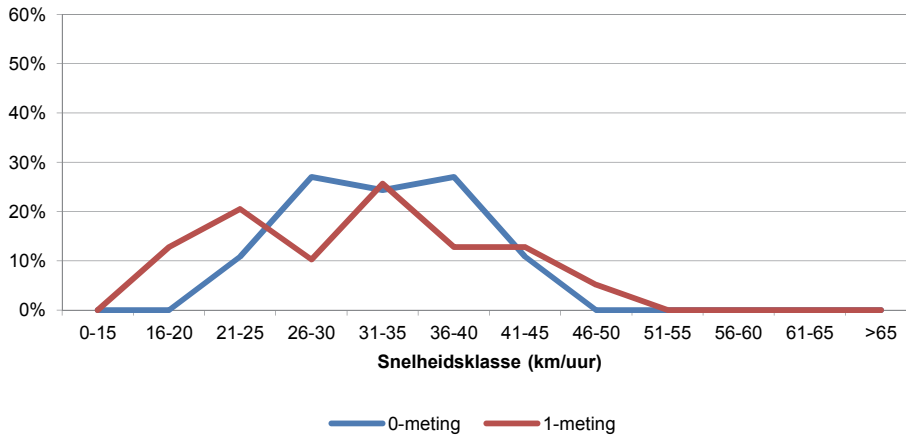
Overzicht 3

Gemeten snelheden naar snelheidsklasse

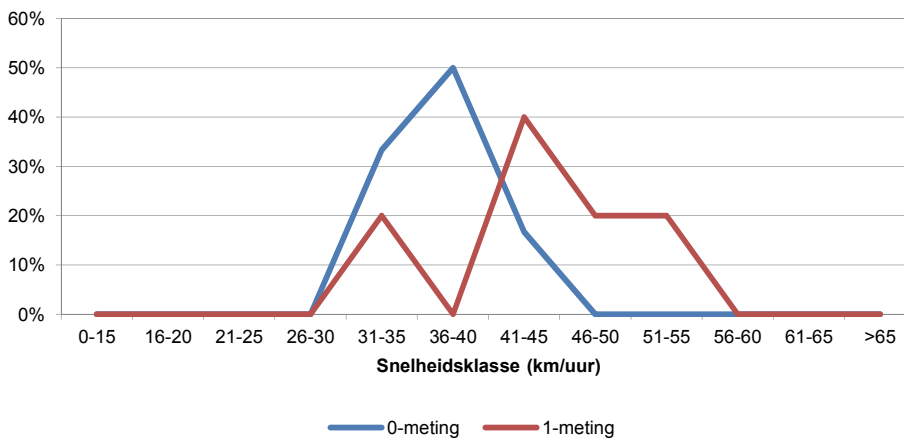
9. Wibautstraat (Platanenweg - Vrolijkstraat) ri. Vrolijkstraat

Periode: 07:00 - 10:00 uur

Verloop per snelheidsklasse, Snorfiets (%)



Verloop per snelheidsklasse, Bromfiets (%)



Overzicht 4

Verschillen snelheden 0-meting en 1-meting

9. Wibautstraat (Platanenweg - Vrolijkstraat) ri. Vrolijkstraat

Periode: 07:00 - 10:00 uur

	0-meting Woensdag 3 oktober	1-meting Woensdag 31 oktober	Significant verschil - / 0 / +
Snorfiets (blauw)			
Aantal metingen	37	39	
Gemiddelde snelheid (km/uur)	33	31	o
Standaardafwijking snelheid	6	9	
Aantal binnen maximum snelheid	4	13	
Aantal overschrijders (>25 km/uur)	33	26	o
Bromfiets (geel)			
Aantal metingen	6	5	
Gemiddelde snelheid (km/uur)	37	44	+
Standaardafwijking snelheid	4	7	
Aantal binnen maximum snelheid	0	0	
Aantal overschrijders (>30 km/uur)	6	5	o

Overzicht 5

Gevaarlijk en hinderlijk rijgedrag**9. Wibautstraat (Platanenweg - Vrolikstraat) ri. Vrolikstraat**

Periode: 07:00 - 10:00 uur

Brom- en snorfietsen samen

Aspect	0-meting Woensdag 3 oktober aantal	1-meting Woensdag 31 oktober aantal	Totaal aantal
Claxonneren naar fietsers / voetgangers			0
Gevaarlijk slalommen / passeren van andere verkeersdeelnemers of geparkeerde auto's			0
Geen helm dragen door bromfietser			0
Gevaarlijk naast elkaar rijden			0
	0	0	0

Er is op deze locatie geen gevaarlijk of hinderlijk rijgedrag geconstateerd.

Overzicht 1

Situatiefoto

10. Piet Heinkade (Oosterdokseiland - Blauwhoedenveem) ri. Blauwhoedenveem

Periode: 15:00 - 18:00 uur



Overzicht 2

Snelheidsindicatoren

10. Piet Heinkade (Oosterdokseiland - Blauwhoedenveem) ri. Blauwhoedenveem

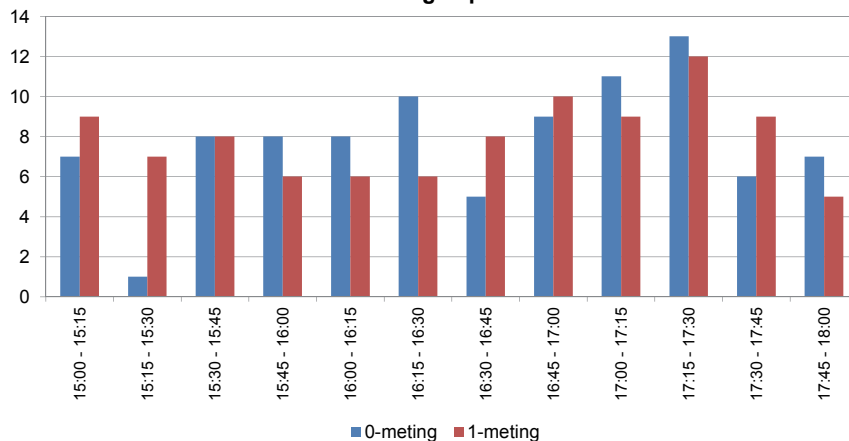
Periode: 15:00 - 18:00 uur

	0-meting Dinsdag 2 oktober	1-meting Dinsdag 30 oktober	Totaal
Aantal brom- en snorfietsen	101	97	198
Aantal metingen	93	95	188

Categorie	0-meting Dinsdag 2 oktober	1-meting Dinsdag 30 oktober	Totaal
Snorfiets (blauw)			
Aantal metingen	82	79	161
Gemiddelde snelheid (km/uur)	30	32	31
Minimum snelheid (km/uur)	17	18	17
Maximum snelheid (km/uur)	49	44	49
V85 (km/uur)	36	37	36
Bromfiets (geel)			
Aantal metingen	11	16	27
Gemiddelde snelheid (km/uur)	35	38	37
Minimum snelheid (km/uur)	22	24	22
Maximum snelheid (km/uur)	43	46	46
V85 (km/uur)	39	45	39

Kwartieren	0-meting Dinsdag 2 oktober	1-meting Dinsdag 30 oktober	Totaal
15:00 - 15:15	7	9	16
15:15 - 15:30	1	7	8
15:30 - 15:45	8	8	16
15:45 - 16:00	8	6	14
16:00 - 16:15	8	6	14
16:15 - 16:30	10	6	16
16:30 - 16:45	5	8	13
16:45 - 17:00	9	10	19
17:00 - 17:15	11	9	20
17:15 - 17:30	13	12	25
17:30 - 17:45	6	9	15
17:45 - 18:00	7	5	12
Uren			
15:00 - 16:00	24	30	54
16:00 - 17:00	32	30	62
17:00 - 18:00	37	35	72
Periode			
15:00 - 18:00	93	95	188

Aantal metingen per kwartier



Overzicht 3

Gemeten snelheden naar snelheidsklasse

10. Piet Heinkade (Oosterdokseiland - Blauwoedenveem) ri. Blauwoedenveem

Periode: 15:00 - 18:00 uur

Snorfiets (blauw)

Snelheidsklasse (km/uur)	0-meting		1-meting		Totaal	
	Dinsdag 2 oktober		Dinsdag 30 oktober			
	aantal	%	aantal	%	aantal	%
0-15	0	0%	0	0%	0	0%
16-20	5	6%	1	1%	6	4%
21-25	11	13%	11	14%	22	14%
26-30	30	37%	21	27%	51	32%
31-35	22	27%	27	34%	49	30%
36-40	6	7%	17	22%	23	14%
41-45	7	9%	2	3%	9	6%
46-50	1	1%	0	0%	1	1%
51-55	0	0%	0	0%	0	0%
56-60	0	0%	0	0%	0	0%
61-65	0	0%	0	0%	0	0%
>65	0	0%	0	0%	0	0%
Aantal metingen	82	100%	79	100%	161	100%
Aantal overschrijders (>25 km/uur)	66	80%	67	85%	133	83%

Bromfiets (geel)

Snelheidsklasse (km/uur)	0-meting		1-meting		Totaal	
	Dinsdag 2 oktober		Dinsdag 30 oktober			
	aantal	%	aantal	%	aantal	%
0-15	0	0%	0	0%	0	0%
16-20	0	0%	0	0%	0	0%
21-25	1	9%	1	6%	2	7%
26-30	1	9%	2	13%	3	11%
31-35	2	18%	3	19%	5	19%
36-40	6	55%	2	13%	8	30%
41-45	1	9%	7	44%	8	30%
46-50	0	0%	1	6%	1	4%
51-55	0	0%	0	0%	0	0%
56-60	0	0%	0	0%	0	0%
61-65	0	0%	0	0%	0	0%
>65	0	0%	0	0%	0	0%
Aantal metingen	11	100%	16	100%	27	100%
Aantal overschrijders (>30 km/uur)	9	82%	13	81%	22	81%

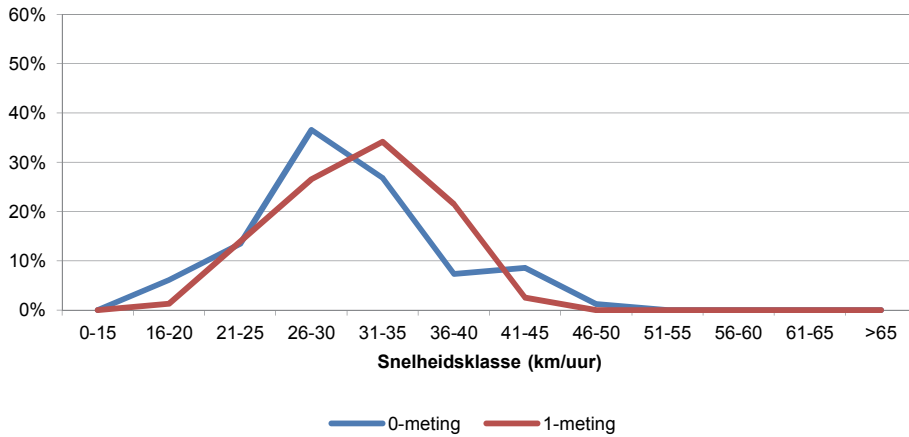
Overzicht 3

Gemeten snelheden naar snelheidsklasse

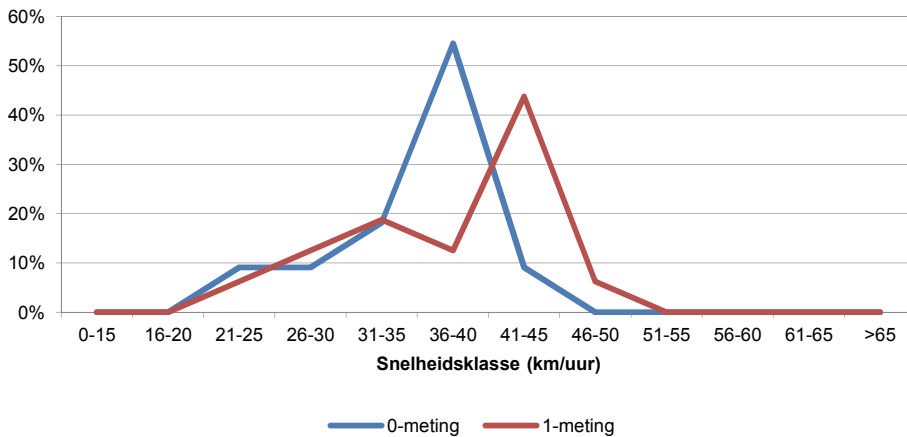
10. Piet Heinkade (Oosterdokseiland - Blauwhoedenveem) ri. Blauwhoedenveem

Periode: 15:00 - 18:00 uur

Verloop per snelheidsklasse, Snorfiets (%)



Verloop per snelheidsklasse, Bromfiets (%)



Overzicht 4

Verschillen snelheden 0-meting en 1-meting

10. Piet Heinkade (Oosterdokseiland - Blauwhoedenveem) ri. Blauwhoedenveem

Periode: 15:00 - 18:00 uur

	0-meting Dinsdag 2 oktober	1-meting Dinsdag 30 oktober	Significant verschil - / 0 / +
Snorfiets (blauw)			
Aantal metingen	82	79	
Gemiddelde snelheid (km/uur)	30	32	0
Standaardafwijking snelheid	6	5	
Aantal binnen maximum snelheid	16	12	
Aantal overschrijders (>25 km/uur)	66	67	0
Bromfiets (geel)			
Aantal metingen	11	16	
Gemiddelde snelheid (km/uur)	35	38	0
Standaardafwijking snelheid	6	6	
Aantal binnen maximum snelheid	2	3	
Aantal overschrijders (>30 km/uur)	9	13	0

Overzicht 5

Gevaarlijk en hinderlijk rijgedrag

10. Piet Heinkade (Oosterdokseiland - Blauwhoedenveem) ri. Blauwhoedenveem

Periode: 15:00 - 18:00 uur

Brom- en snorfietsen samen

Aspect	0-meting Dinsdag 2 oktober aantal	1-meting Dinsdag 30 oktober aantal	Totaal aantal
Claxonneren naar fietsers / voetgangers			0
Gevaarlijk slalommen / passeren van andere verkeersdeelnemers of geparkeerde auto's	3		3
Geen helm dragen door bromfietser			0
Gevaarlijk naast elkaar rijden	2		2
	5	0	5